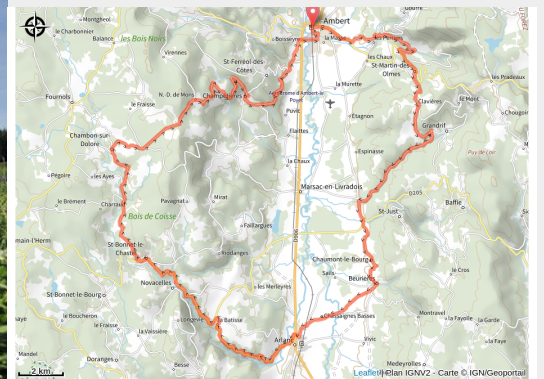


Circuit du Forez - À la découverte des savoir-faire (boucle cyclo n°6)

PNR Livradois-Forez - Ambert



Vélo de route - puy de Dôme (Joël Damase - Conseil départemental du Puy-de-Dôme)



Ce circuit vous propose de découvrir les savoir-faire du Livradois autour de la thématique de l'eau et de la nature.

Vous quitterez Ambert et sa mairie ronde et remonterez jusqu'au moulin Richard de Bas où l'on continue à fabriquer du papier selon des méthodes anciennes et avec un matériel qui n'a guère changé depuis des siècles. Vous rejoignez Arlanc, bassin sédimentaire, entre les rivières Dore et Dolore. Vous pouvez faire une pause au Jardin pour la Terre, où vous partirez à la découverte de milliers d'espèces de plantes du monde entier. Enfin, vous remonterez la vallée de la Dolore, entre prés et bois en passant par Saint-Bonnet-le-Chastel où l'on peut découvrir les vestiges d'un château. Environ 3 h 25 pour une vitesse moyenne de 20 km/h.

Infos pratiques

Pratique : Route

Durée : 3 h 25

Longueur : 66.5 km

Dénivelé positif : 1432 m

Difficulté : Niveau bleu - Modéré

Type : Boucle

Itinéraire

Départ : Ambert

Balisage : Itinéraire cyclo Sports cyclistes

Communes : 1. Ambert

2. Saint-Martin-des-Olmes

3. Grandrif

4. Marsac-en-Livradois

5. Chaumont-le-Bourg

6. Beurières

7. Arlanc

8. Novacelles

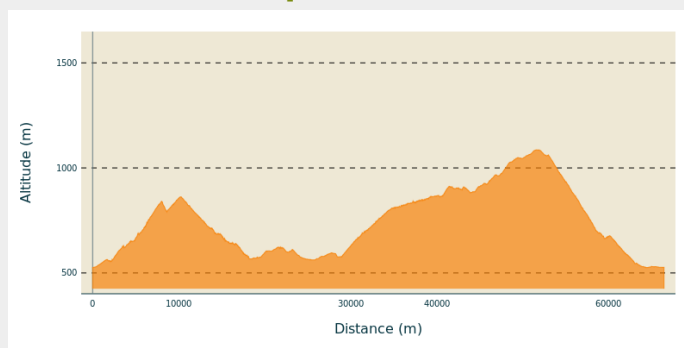
9. Saint-Bonnet-le-Chastel

10. Chambon-sur-Dolore

11. Champétières

12. Saint-Ferréol-des-Côtes

Profil altimétrique



Altitude min 525 m Altitude max 1086 m

Vert

Praticable : toute l'année.

1. Vous quitterez Ambert et sa mairie ronde et remonterez jusqu'au moulin Richard de Bas où l'on continue à fabriquer du papier selon des méthodes anciennes et avec un matériel qui n'a guère changé depuis des siècles.
2. Vous rejoignez Arlanc, bassin sédimentaire, entre les rivières Dore et Dolore. Vous pouvez faire une pause au Jardin pour la Terre, où vous partirez à la découverte de milliers d'espèces de plantes du monde entier.
3. Enfin, vous remonterez la vallée de la Dolore, entre prés et bois en passant par Saint-Bonnet-le-Chastel où l'on peut découvrir les vestiges d'un château.

Environ 3 h 25 pour une vitesse moyenne de 20 km/h.

Conseils et suggestions

- La ville de Ambert.
- Le Moulin Richard de Bas.
- Les rivières Dore et Dolore.
- Le Jardin pour la Terre à Arlanc.

Site web (URL) : <https://www.vacances-livradois-forez.com/>

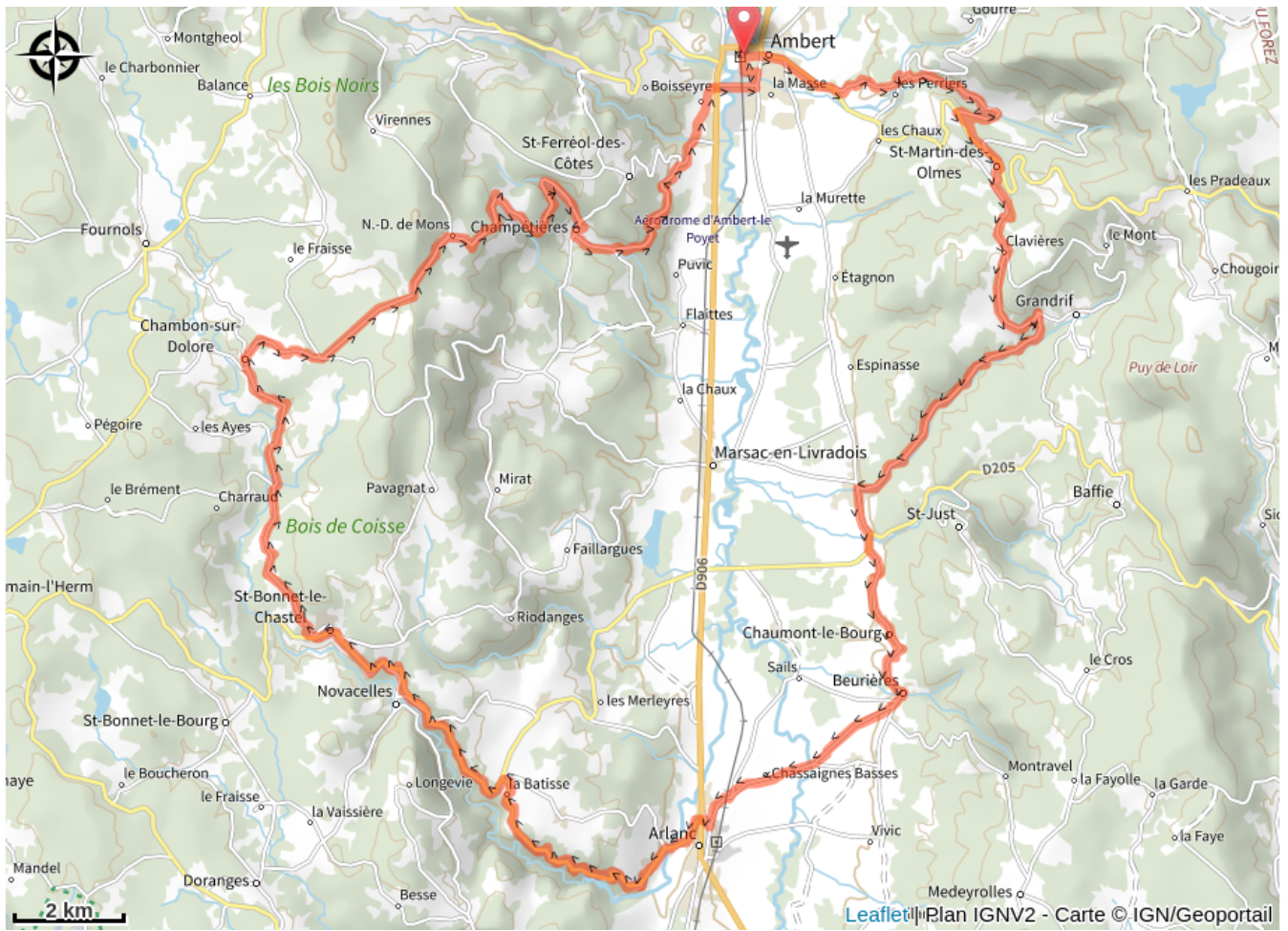
Page facebook : <https://www.facebook.com/vacances.livradois.forez/>

Téléphone : [04 73 82 61 90](tel:0473826190)

Mél : contact.ambert@vacances-livradois-forez.fr

Google My Business : <https://plus.google.com/b/108466803393150638991/+Vacanceslivradoisforez63/about>

Sur votre chemin...



Toutes les infos pratiques

i En plein air

i Label Vélo et Fromages

i Vue montagne

i Vue sur fleuve ou rivière

⚠ Recommandations

Les animaux de compagnie ne sont pas acceptés.

Infos complémentaires

Pour votre sécurité, vérifier l'état de marche de votre vélo (pneus / freins) et prendre le nécessaire de réparation, prendre un ravitaillement (eau et nourriture), favoriser un petit développement et pédaler en souplesse.

Comment venir ?

Parking conseillé

Avenue de la Gare

Source

Conseil départemental du Puy-de-Dôme

<https://www.auvergne-destination.com>