

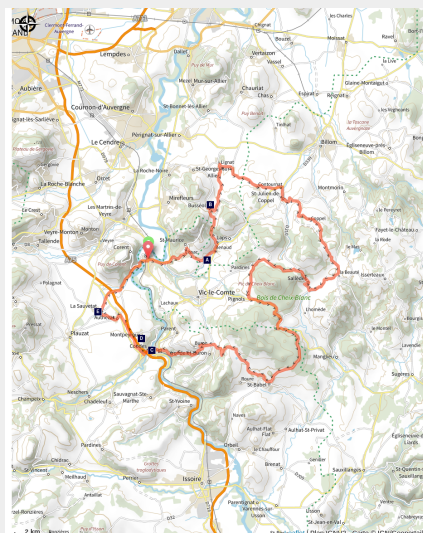
# Circuit de la Comté - Villages et châteaux perchés (boucle cyclo n°8)



Puy-de-Dôme - Vic-le-Comte



Montpeyroux (Conseil départemental du Puy-de-Dôme - Altitude63)



*Ce circuit vous propose de découvrir La Comté, des buttes volcaniques avec des villages et des forteresses entre la plaine et les monts du Livradois.*

Vous quitterez Longues, siège de la papeterie de la Banque de France, en longeant l'Allier jusqu'à la Roche-Noire. En grim pant vers le château féodal de Busséol, vous arriverez sur un piton volcanique, avec une vue exceptionnelle sur les monts du Livradois. Vous passerez au pied de Notre-Dame de Roche vers Saint-Julien-de-Coppel d'où l'on peut découvrir un beau panorama. En direction de Sallèdes, vous traverserez les bois de la Comté, avant de gagner Saint-Babel. Vous monterez ensuite jusqu'aux ruines de la citadelle de Buron avant de franchir l'Allier et passerez à proximité de Montpeyroux, dominé par son donjon et classé parmi les plus beaux villages de France. Le retour à Longues se fera en suivant les bords de l'Allier. Environ 3 h 10 pour une vitesse moyenne de 20 km/h.

### Infos pratiques

---

Pratique : Route

---

Durée : 3 h 10

---

Longueur : 61.6 km

---

Dénivelé positif : 1195 m

---

Difficulté : Niveau bleu - Modéré

---

Type : Boucle

# Itinéraire

**Départ** : Vic-le-Comte

**Balisage** : Itinéraire cyclo Sports cyclistes

**Communes** : 1. Vic-le-Comte

2. Saint-Maurice

3. Laps

4. Busséol

5. Saint-Georges-sur-Allier

6. Saint-Julien-de-Coppel

7. Montmorin

8. Sallèdes

9. Isserteaux

10. Pignols

11. Saint-Babel

12. Manglieu

13. Yronde-et-Buron

14. Parent

15. Coudes

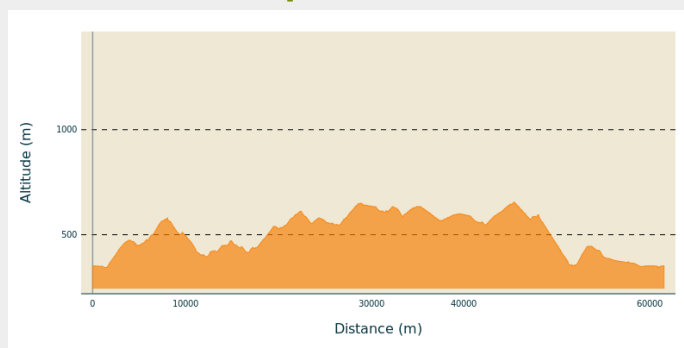
16. Montpeyroux

17. Authezat

18. La Sauvetat

19. Corent

## Profil altimétrique



Altitude min 343 m Altitude max 655 m

Vert

**Praticable** : toute l'année.

1. Vous quitterez Longues, siège de la papeterie de la Banque de France, en longeant l'Allier jusqu'à la Roche-Noire.
2. En grimpant vers le château féodal de Busséol, vous arriverez sur un piton volcanique, avec une vue exceptionnelle sur les monts du Livradois.
3. Vous passerez au pied de Notre-Dame de Roche vers Saint-Julien-de-Coppel d'où l'on peut découvrir un beau panorama.
4. En direction de Sallèdes, vous traverserez les bois de la Comté, avant de gagner Saint-Babel.
5. Vous monterez ensuite jusqu'aux ruines de la citadelle de Buron avant de franchir l'Allier et passerez à proximité de Montpeyroux, dominé par son donjon et classé parmi les plus beaux villages de France.
6. Le retour à Longues se fera en suivant les bords de l'Allier.

Environ 3 h 10 pour une vitesse moyenne de 20 km/h.

## Conseils et suggestions

- Le château de Busséol.
- Notre-Dame de Roche vers Saint-Julien-de-Coppel.
- Vue sur les monts du Forez.
- La forêt de la Comté.

- Montpeyroux, classé parmi les plus beaux villages de France.
- Les bords de l'Allier.

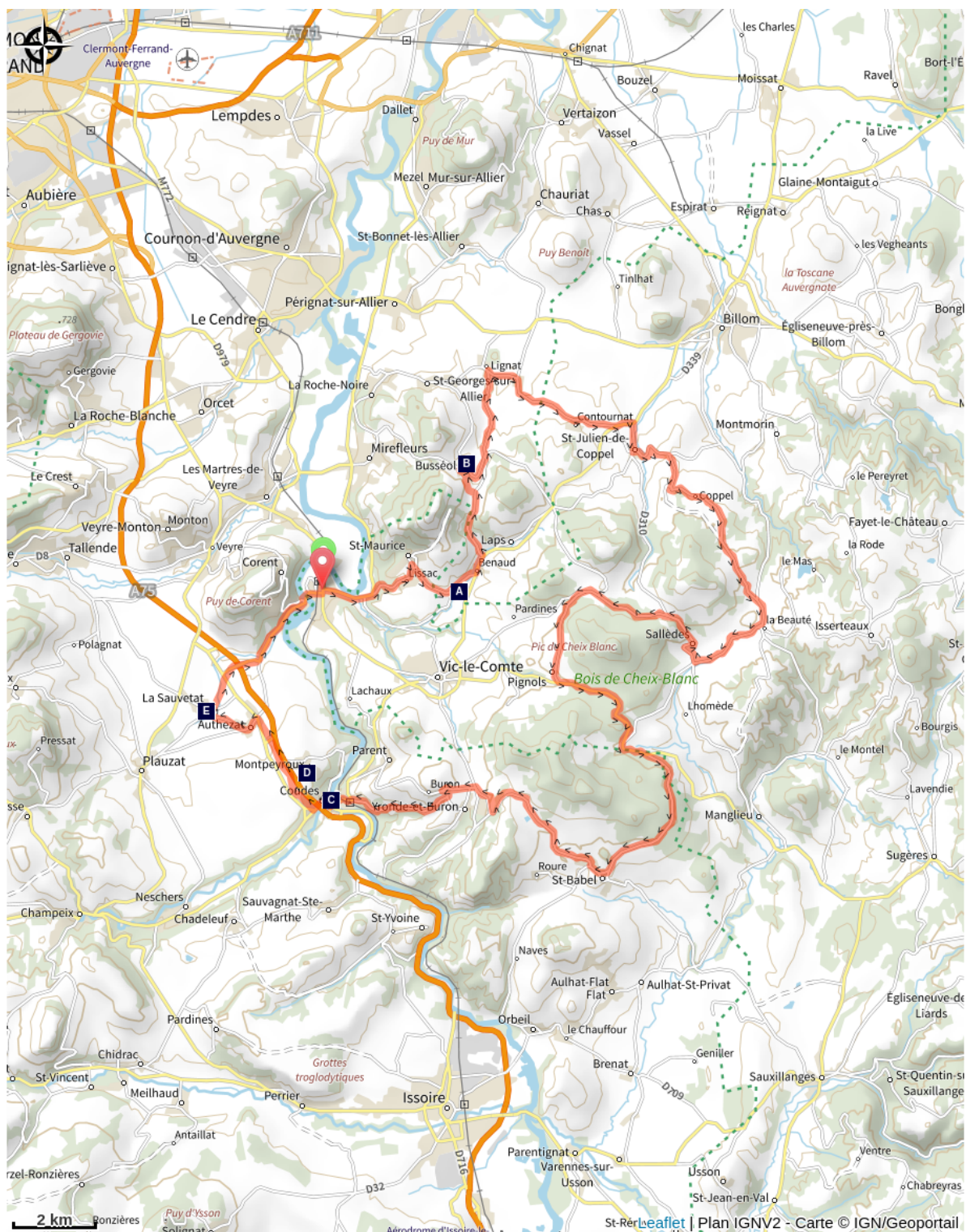
**Téléphone :** [04 73 77 92 79](tel:0473779279)




**Mél :** [contact@alliercomte.fr](mailto:contact@alliercomte.fr)



**Fax :** 04 73 77 97 38



# Sur votre chemin...



-  Château de Montfleury (A)
-  Pont suspendu de Coudes (C)
-  La Sauvetat - Petite Cité de Caractère® (E)

-  Château de Busséol (B)
-  Montpeyroux - Plus Beaux Villages de France (D)

# Toutes les infos pratiques

## **A la campagne**

## **En forêt**

## **En plein air**

## **Vue montagne**

## **Recommandations**

Les animaux de compagnie ne sont pas acceptés.

### **Infos complémentaires**

Pour votre sécurité, vérifier l'état de marche de votre vélo (pneus / freins) et prendre le nécessaire de réparation, prendre un ravitaillement (eau et nourriture), favoriser un petit développement et pédaler en souplesse.

## **Comment venir ?**

Parking conseillé

Rue de la gare, Longues

## **Source**

Conseil départemental du Puy-de-Dôme

<https://www.auvergne-destination.com>

# Sur votre chemin...

---



## Château de Montfleury (A)

Le château de Montfleury, datant du XVI-XVIIIème siècle, se trouve sur la route des vins d'Auvergne, près de Vic-le-Comte et Corrent. Vous découvrirez un monument très marqué par les influences méridionales, avec sa cour Italienne et sa terrasse.

Crédit photo : Château de Montfleury

---



## Château de Busséol (B)

Château-fort construit en 1170 dominant la Limagne, fief des comtes d'Auvergne et domaine royal le plus historique de la province.

Crédit photo : © J. Damase/Auvergne-Rhône-Alpes Tourisme

---



## Pont suspendu de Coudes (C)

Le pont suspendu de Coudes, au-dessus de l'Allier, fut construit en 1846. Il comportait alors ne travée unique suspendue par fil de fer, de 100m de long pour 4.4m de large.

Crédit photo : @PAH-Norbert-Dutranoy

---



## Montpeyroux - Plus Beaux Villages de France (D)

A 20 km de Clermont-Ferrand, sur l'ancienne voie Régordane reliant Auvergne et Languedoc, cet ancien village vigneron perché sur sa butte enroule ses maisons d'arkose autour de son donjon.

Crédit photo : Alba Photographie

---



## La Sauvetat - Petite Cité de Caractère ® (E)

La Sauvetat est un village fortifié labellisé "Petite cité de caractère". On le reconnaît à son imposant donjon du XIIIème siècle dominant la chapelle, les nombreuses maisons de vigneronniers blotties les unes contre les autres et les fortifications.

Crédit photo : Henri Derus

---