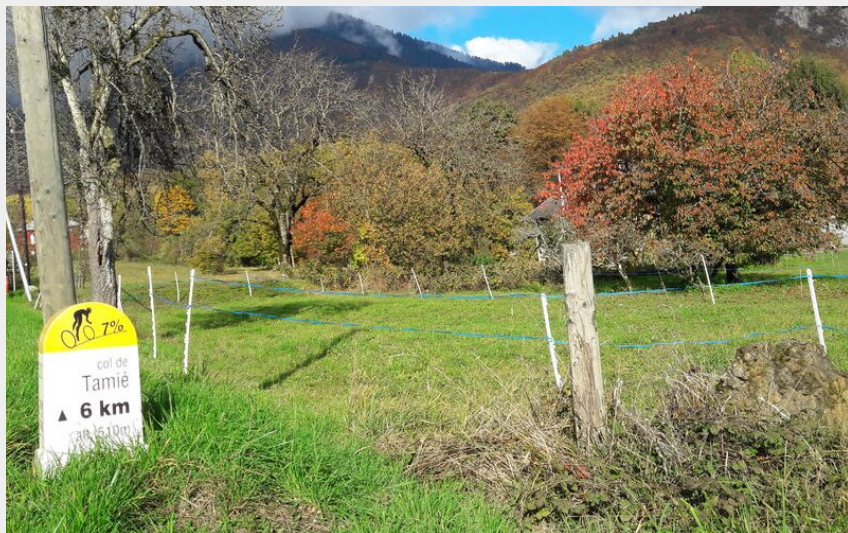
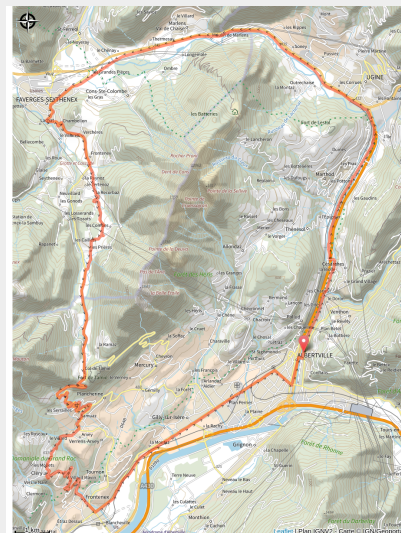


# Boucle cyclo : Circuit de Tamié

Savoie - Albertville



dans la montée du col de Tamié (Sarah Xuereb - Agate)



*Partez à la découverte d'une partie méconnue du massif des Bauges en empruntant cette jolie boucle d'une cinquantaine de kilomètres au profil et paysages variés et réservée aux cyclistes chevronnés !*

Depuis la cité olympique, c'est en partie en voie verte que vous longez la haute combe de Savoie en direction d'Ugine puis de Faverges : les paysages traversés témoignent à la fois de la dynamique industrielle et de la valorisation des produits maraichers. Avez-vous remarqué ce sommet majestueux qu'est le Mont-Charvin ? C'est ensuite une jolie montée très progressive qui vous emmène dans l'univers si particulier de la moyenne montagne avec cette belle forêt et ces grandes ouvertures pastorales : vous êtes entré dans le pays du fromage de Tamié reconnaissable par sa pâte beige, légèrement crémeuse avec un cœur plus ferme : la pause à l'Abbaye où il est fabriqué par les moines s'impose ! Passé le col de Tamié, c'est une

## Infos pratiques

Pratique : Route

Durée : 3 h

Longueur : 50.1 km

Dénivelé positif : 846 m

Difficulté : Niveau rouge - Difficile

Type : Boucle

# Itinéraire

**Départ** : Albertville

**Balisage** : Itinéraire cyclo Sports cyclistes

**Communes** : 1. Albertville

2. Venthon

3. Césarches

4. Pallud

5. Thénésol

6. Marthod

7. Ugine

8. Val de Chaise

9. Saint-Ferréol

10. Faverges-Seythenex

11. Plancherine

12. Mercury

13. Verrens-Arvey

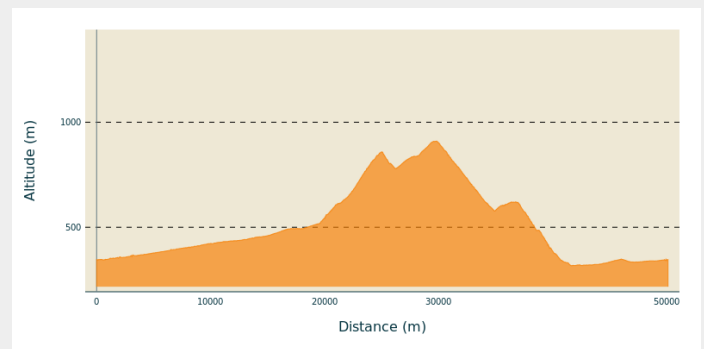
14. Cléry

15. Frontenex

16. Tournon

17. Gilly-sur-Isère

## Profil altimétrique



Altitude min 317 m Altitude max 910 m

Balisage départementale circuit de Tamié - Rouge N° 48

**Praticable** : du 01/04 au 15/11.

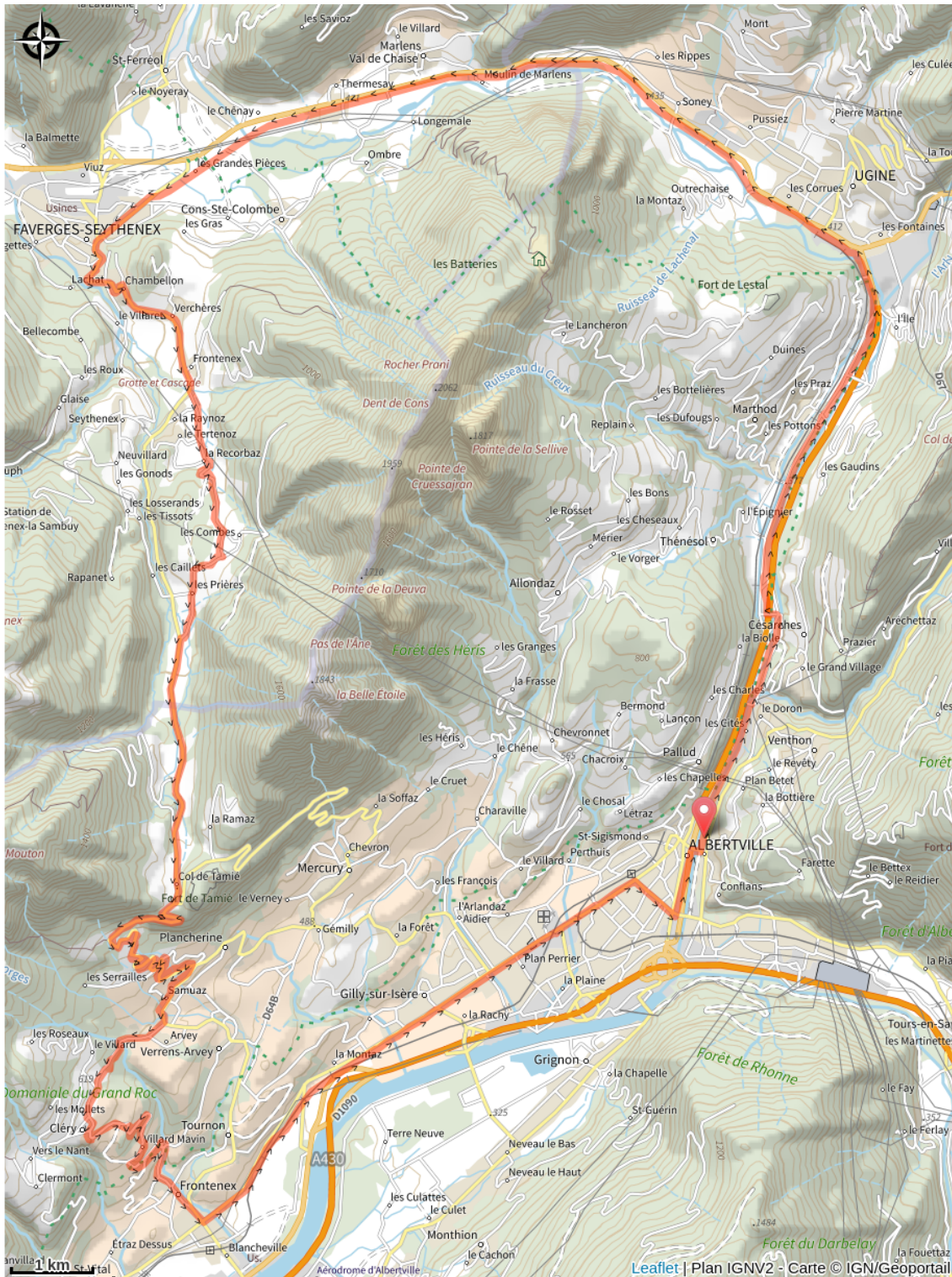
Accessible hors période d'enneigement et en fonction des conditions climatiques. Se renseigner au préalable auprès de l'Office de tourisme pour connaître les conditions d'accès du moment. Période de pratique conseillée : printemps - été - automne.

**Site web (URL)** : <http://www.pays-albertville.com>

**Téléphone** : [04 79 32 04 22](tel:0479320422)

**Mél** : [tourisme@pays-albertville.com](mailto:tourisme@pays-albertville.com)

# Sur votre chemin...



# Toutes les infos pratiques

## **En plein air**

## **Recommandations**

Les animaux de compagnie ne sont pas acceptés.

## **Matériel**

Carte vélo Savoie Mont Blanc disponible à l'office de tourisme.

## **Comment venir ?**

Parking conseillé

15 avenue de Winnenden, Halle Olympique

## **Source**

Agence alpine des territoires

<http://www.agate-territoires.fr>