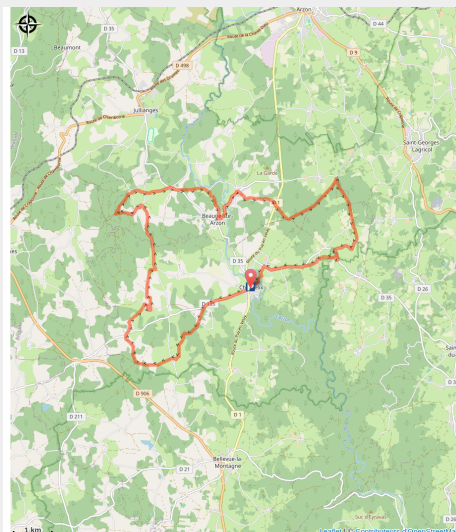


# Les villages du plateau

Haute-Loire



Alternance de forêts et de terres agricoles, sur des chemins sans grande difficulté.

## Infos pratiques

Pratique : VTT

Durée : 2 h

Longueur : 24,9 km

Dénivelé positif : 464 m

Difficulté : Niveau rouge - Difficile

Type : Boucle

Thèmes : VTT

# Itinéraire

**Départ** : Chomelix

**Balisage** : Itinéraire VTT

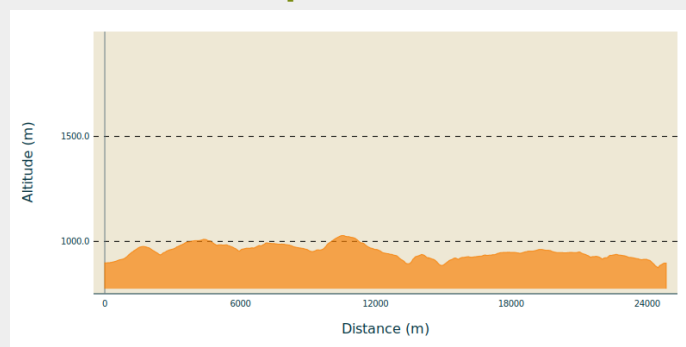
**Communes** : 1. Chomelix

2. Beaune-sur-Arzon

3. Saint-Georges-Lagricol

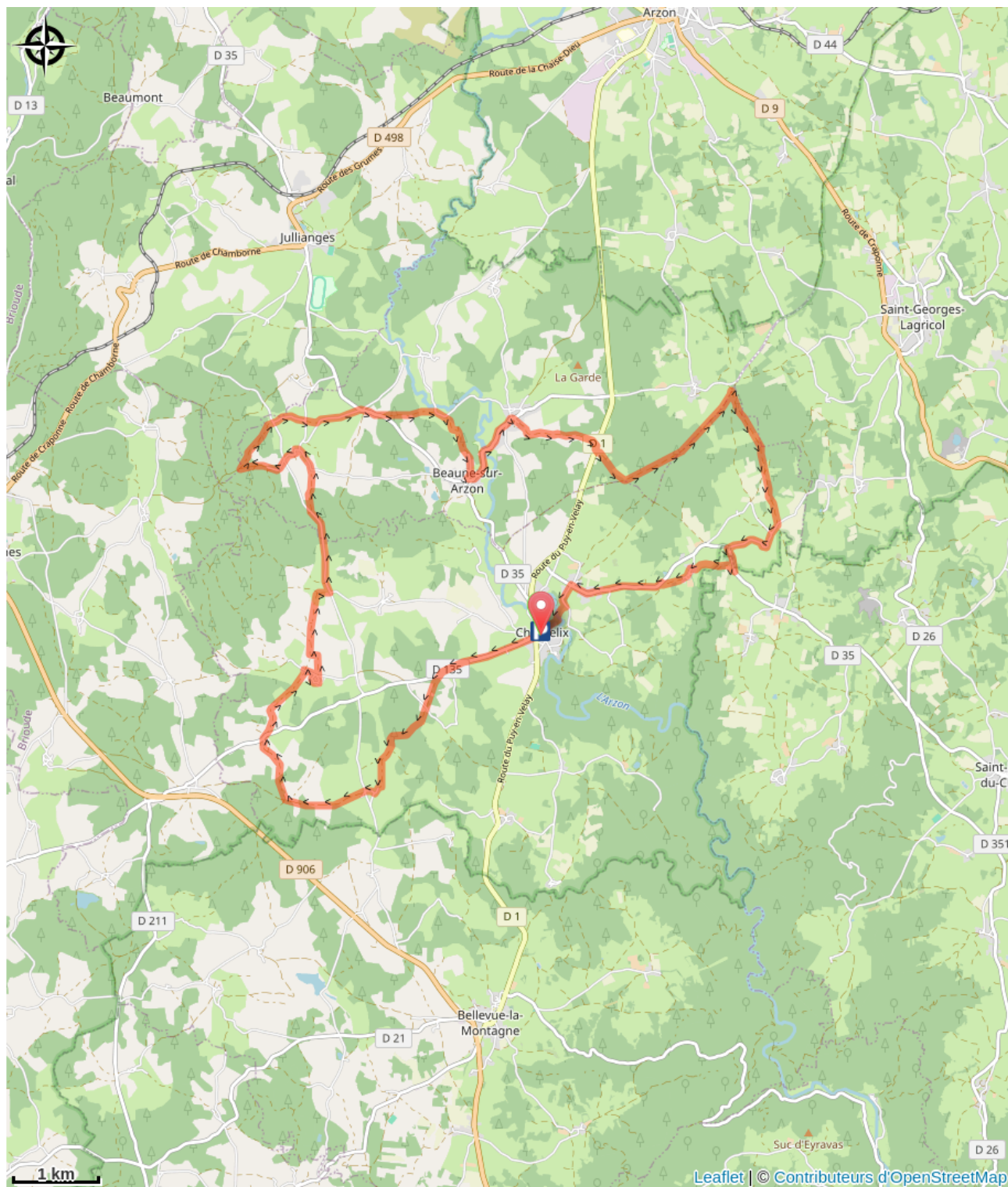
4. Saint-Pierre-du-Champ

## Profil altimétrique



Altitude min 875 m Altitude max 1028 m

# Sur votre route...



# Toutes les informations pratiques

## Comment venir ?

Accès routier

30 minutes au nord du Puy-en-Velay