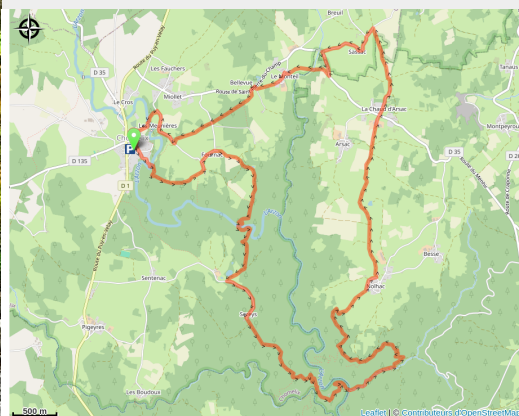


Les gorges de l'Arzon

Haute-Loire



De part et d'autre de la vallée, pensez à souffler sur le plateau.

Infos pratiques

Pratique : VTT

Durée : 1 h 30

Longueur : 17.9 km

Dénivelé positif : 577 m

Difficulté : Niveau rouge - Difficile

Type : Boucle

Thèmes : VTT

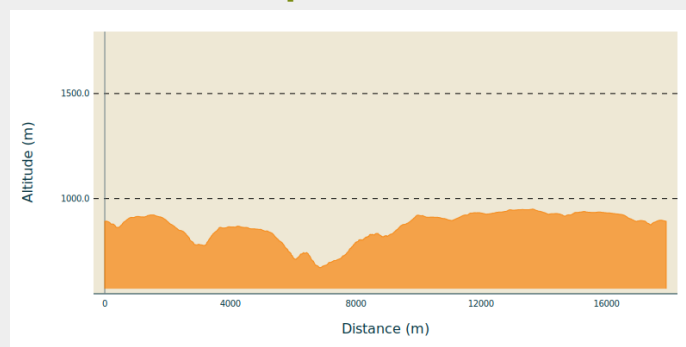
Itinéraire

Départ : Place de l'église à Chomelix

Balisage : Itinéraire VTT

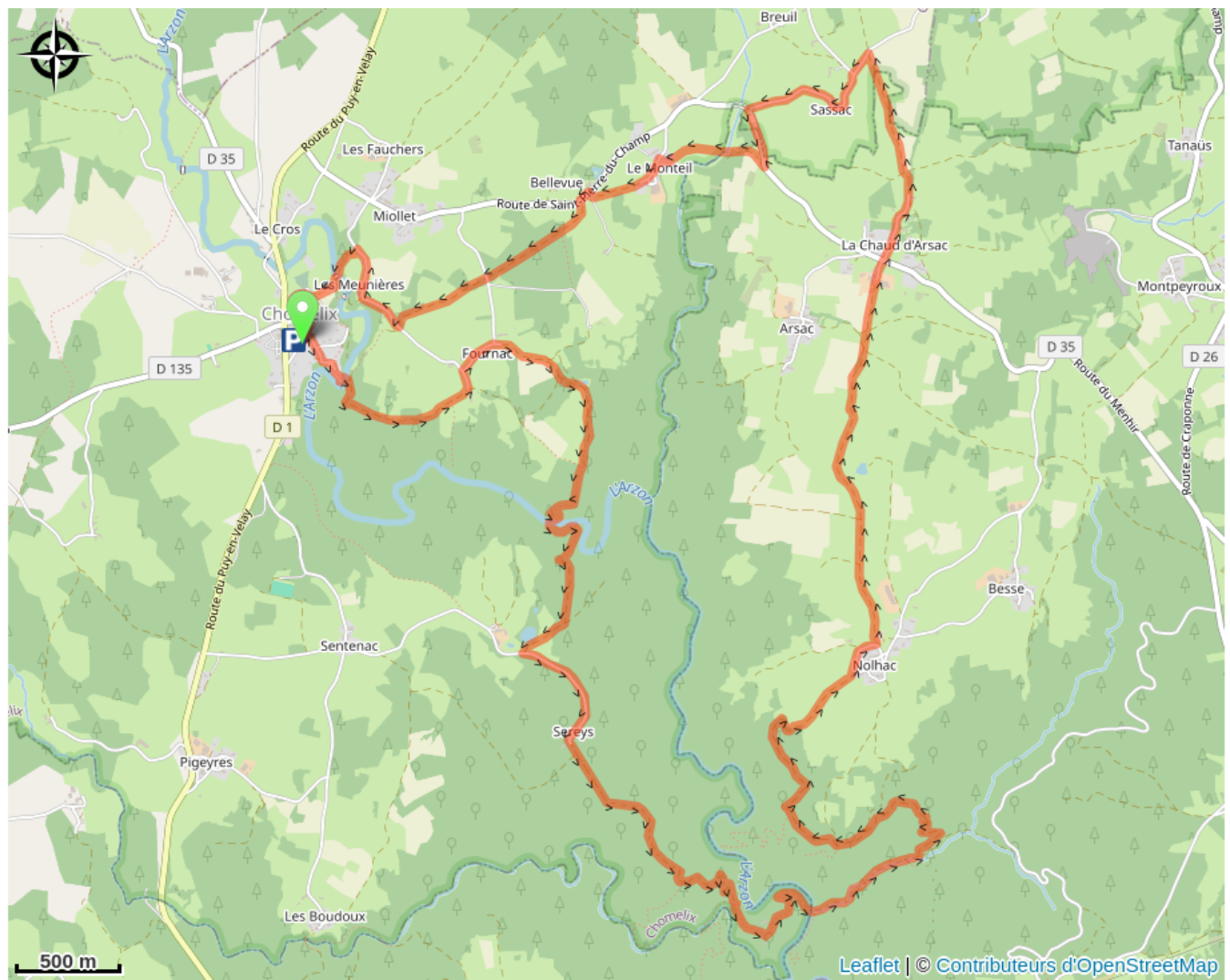
Communes : 1. Chomelix
2. Saint-Pierre-du-Champ

Profil altimétrique



Altitude min 674 m Altitude max 950 m

Sur votre route...



Toutes les informations pratiques

Comment venir ?

Accès routier

Chomelix à 30 minutes au Nord du puy-en-velay

Parking conseillé

Parking de la mairie