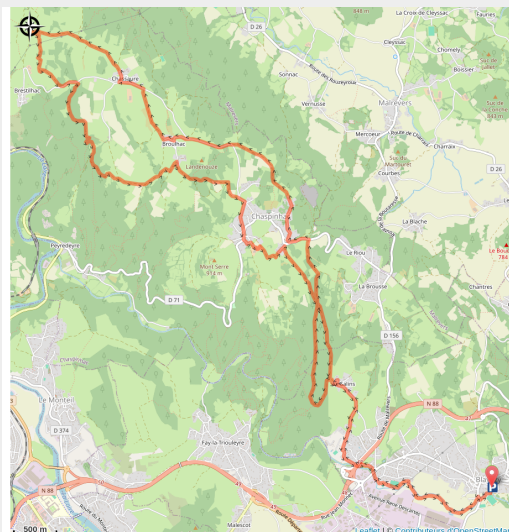


Le sentier de l'Arkose

Haute-Loire



Au coeur de la forêt (Rémi Flament)



Après une montée tonique sur le plateau de Chaspinhac, le parcours devient assez roulant dans l'ensemble avec de magnifiques points de vue sur le bassin du Puy-en-Velay et la vallée de la Loire. La dernière descente sur Blavozy plaira aux amateurs de passages techniques avec une alternance de terres meubles et de racines au milieu d'un bois de pins boulange. Un régal !

Infos pratiques

Pratique : VTT

Durée : 1 h 30

Longueur : 23.0 km

Dénivelé positif : 575 m

Difficulté : Niveau rouge - Difficile

Type : Boucle

Thèmes : VTT

Itinéraire

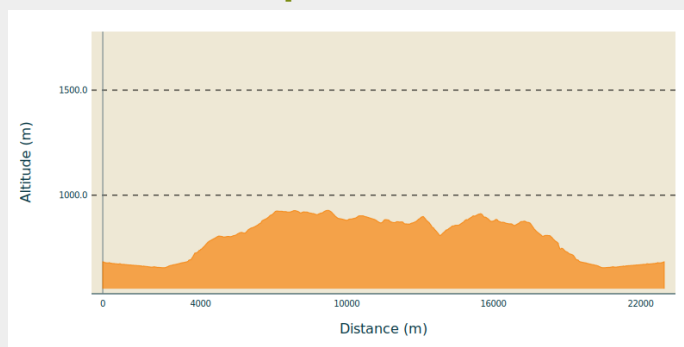
Départ : Blavozy

Arrivée : Blavozy

Balisage : Itinéraire VTT

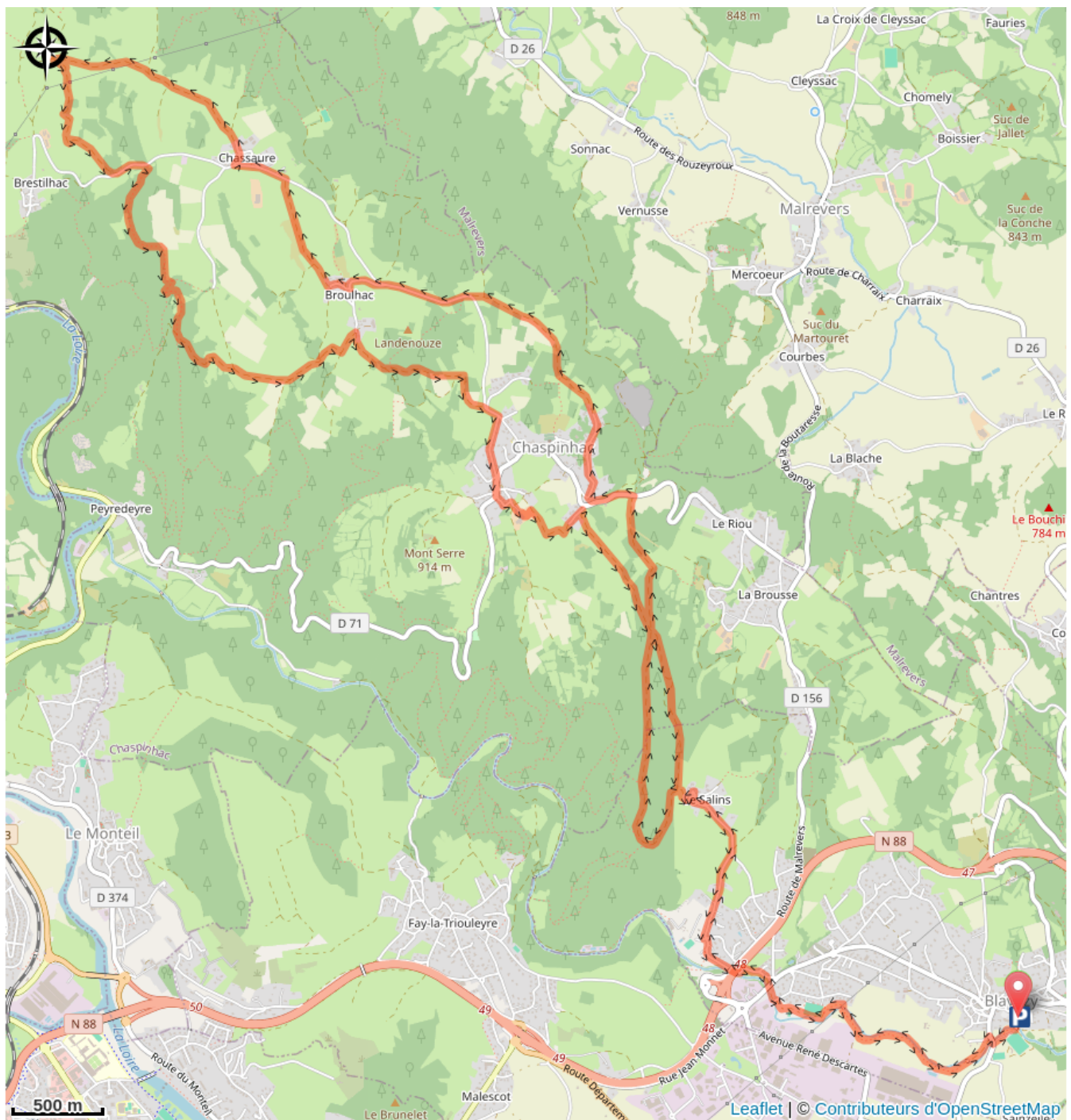
Communes : 1. Blavozy
2. Chaspinhac

Profil altimétrique



Altitude min 655 m Altitude max 927 m

Sur votre route...



Toutes les informations pratiques

Comment venir ?

Accès routier

17 minutes à l'Est du Puy-en-Velay

Parking conseillé

Blavozy, parking proche de la Mairie