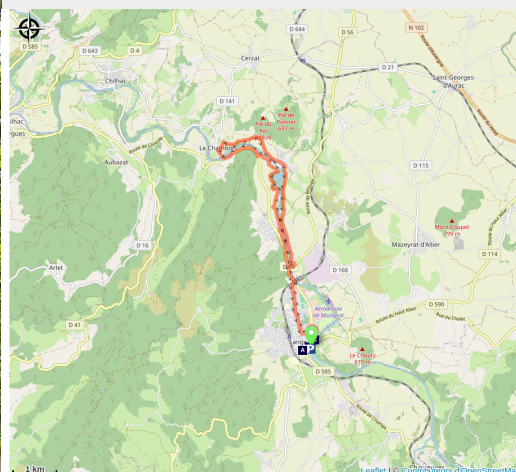


Les deux rives de l'Allier

Haute-Loire



(MAZET_J_OT)



Infos pratiques

Pratique : VTT

Longueur : 14.0 km

Dénivelé positif : 121 m

Difficulté : Niveau bleu - Modéré

Type : Boucle

Thèmes : VTT

Itinéraire

Départ : Langeac

Arrivée : Langeac

Balisage : Itinéraire VTT

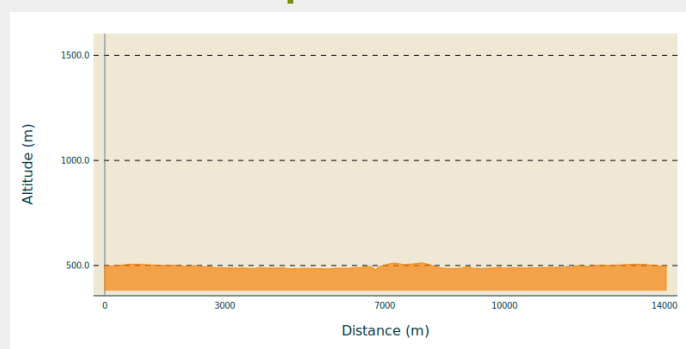
Communes : 1. Langeac

2. Mazeyrat-d'Allier

3. Aubazat

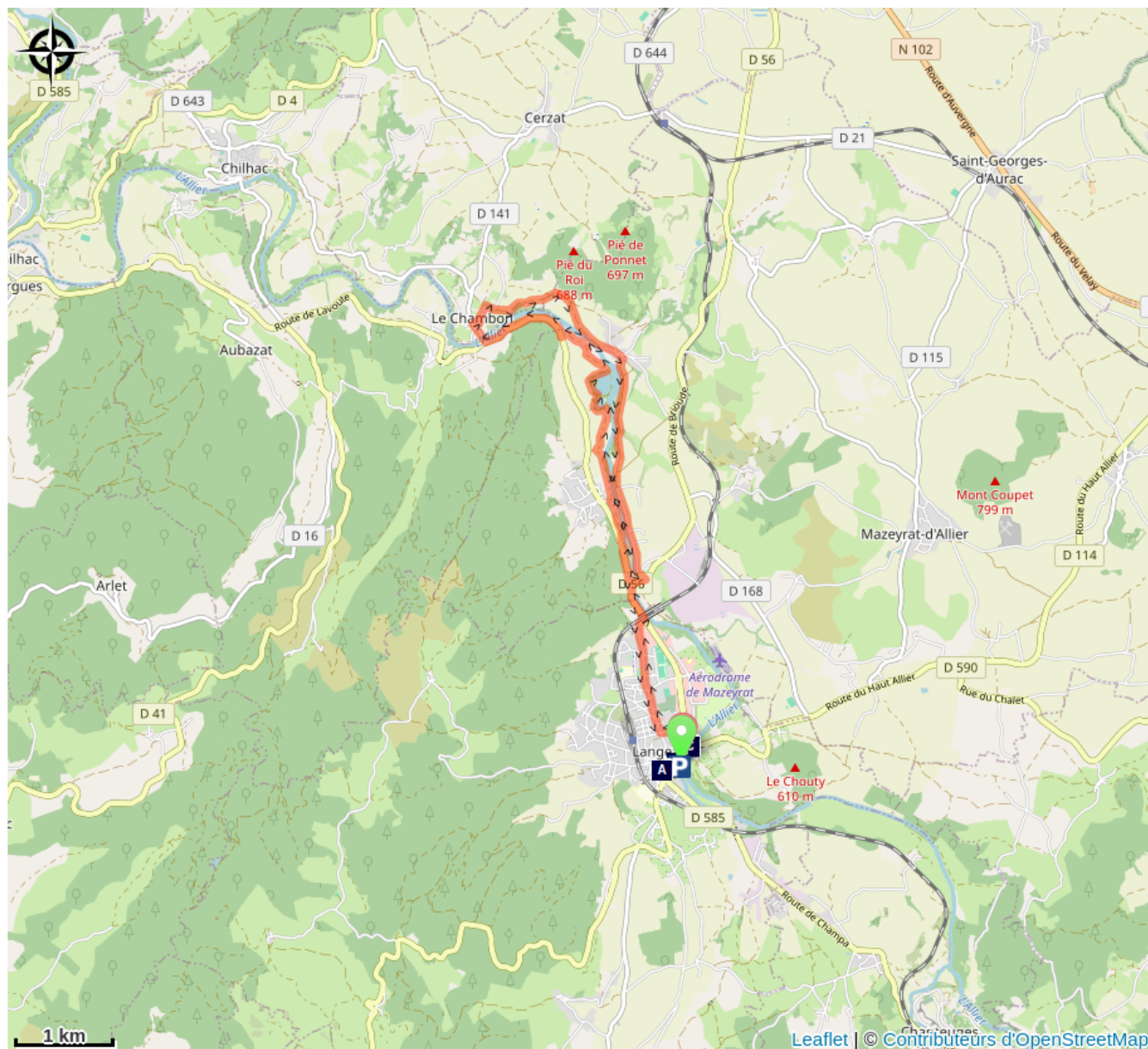
4. Cerzat


Profil altimétrique



Altitude min 481 m Altitude max 512 m

Sur votre route...



 Ancien Couvent Notre-Dame de
Sainte-Marie (A)

 Pont Alexandre Bertrand (C)

 Collegiale Saint-Gal (B)

Toutes les informations pratiques

Comment venir ?

Accès routier

40 minutes à l'Ouest du Puy-en-Velay

Parking conseillé

Entrée de l'île d'amour, quai Voltaire à Langeac

Sur votre route...



Ancien Couvent Notre-Dame de Sainte-Marie (A)

L'ancienne chapelle du Couvent N.D. de Sainte-Marie abrite la maison communale depuis 1793. A l'édifice original, l'architecte Riboud ajoute un étage supplémentaire en brique dans les années 1890, surmonté d'un clocheton et d'une pendule.



Collegiale Saint-Gal (B)

Collégiale Saint-Gal de style gothique, stalles du XVI^e s, Mise au tombeau du XV^e s, tableaux du XVII^e s du peintre ponot Guy François.



Pont Alexandre Bertrand (C)

En 1929, le pont de type Bowstring est construit pour remplacer le pont suspendu d'une seule arche de 1833, dont les crues emportaient invariablement le tablier.