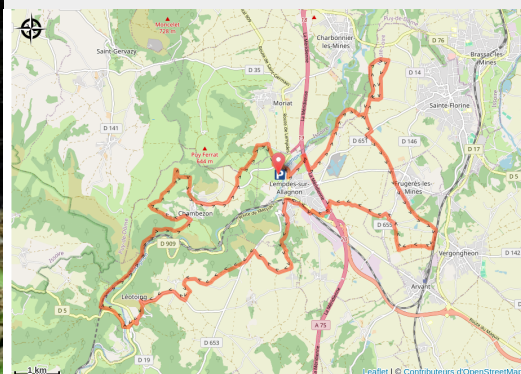


La vallée de l'Allagnon

Haute-Loire



Les roues dans l'eau (Auzon communauté)



Ce circuit s'élève jusqu'au village de Léotoing dont le château domine la vallée de l'Allagnon. Après une descente rapide sur l'Allagnon, le circuit traverse la rivière et retourne sur Lempdes en rive gauche, alternant les points de vue sur la rivière.

Lors de ce parcours, vous découvrirez le village de Léotoing, village médiéval fortifié avec son château construit sur un promontoire rocheux. Etape indispensable de votre circuit, là, vous pourrez découvrir une belle maquette du village et des panneaux documentaires tandis qu'à l'extérieur, vous pourrez admirer la vue imprenable sur les gorges de l'Allagnon et les monts du Cézallier. Une table d'orientation y est présente.

Dans le village, vous découvrirez l'ancienne

Infos pratiques

Pratique : VTT

Durée : 2 h

Longueur : 35.2 km

Dénivelé positif : 661 m

Difficulté : Niveau rouge - Difficile

Type : Boucle

Thèmes : VTT

école, le four banal, les remparts, la porte fortifiée, l'église romane St Vincent classée Monument Historique et le château. Il ne reste aujourd'hui de ce château privé que d'importants vestiges. Mais une application gratuite sur tablettes et smartphones téléchargeable devant la mairie vous permet de le visiter tel qu'il était au Moyen Age. Pour finir, une visite des terrasses en écailles s'impose !

Itinéraire

Départ : Lempdes sur Allagnon

Balisage : Itinéraire VTT

Communes : 1. Lempdes-sur-Allagnon

2. Moriat

3. Sainte-Florine

4. Vergongheon

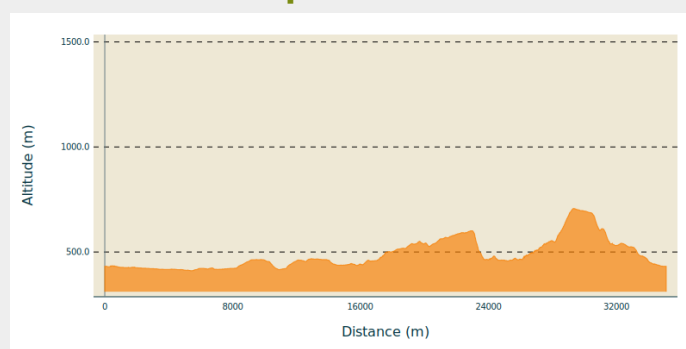
5. Frugerès-les-Mines

6. Léotoing

7. Torsiac

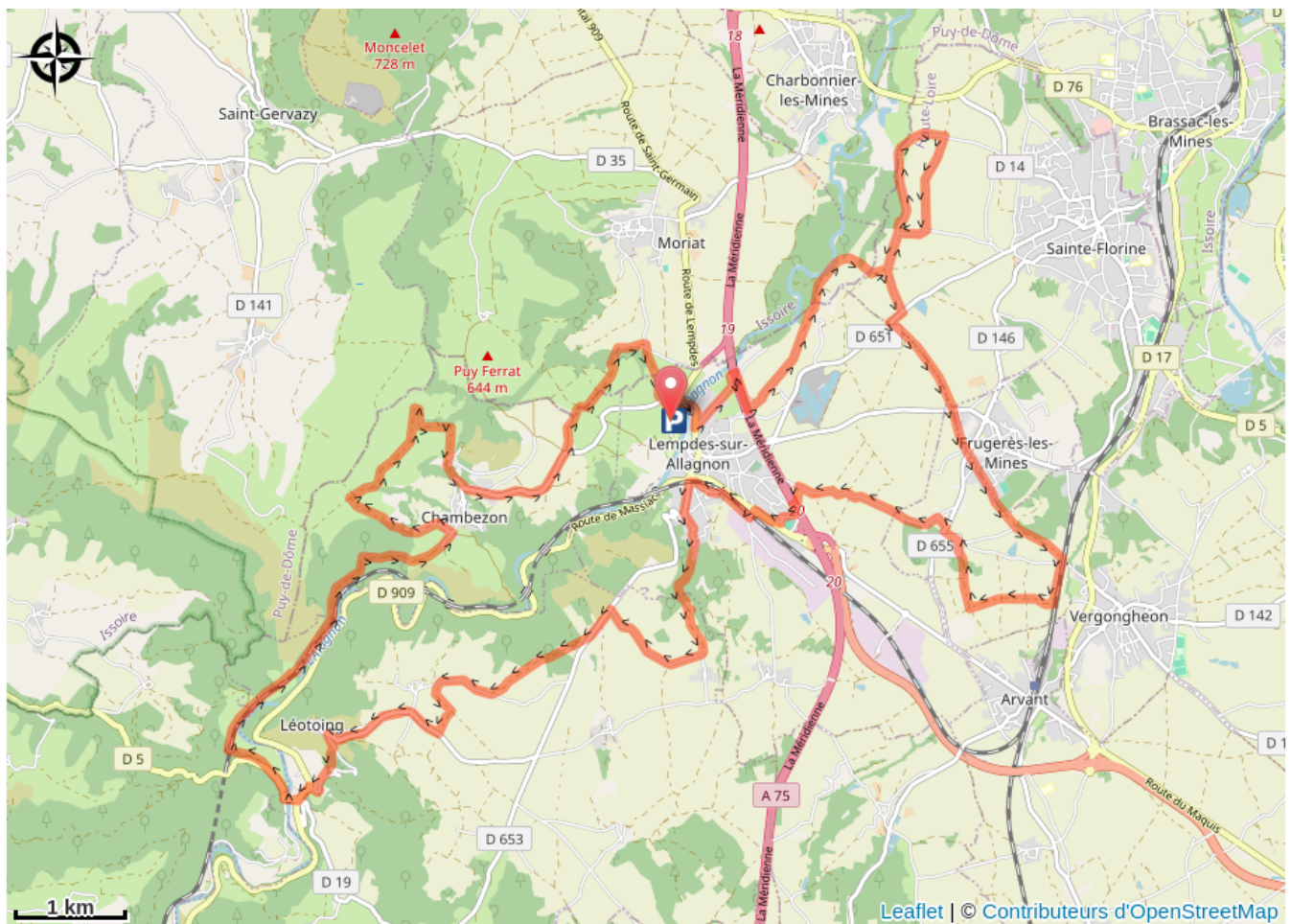
8. Chambezon

Profil altimétrique



Altitude min 412 m Altitude max 707 m

Sur votre route...



Toutes les informations pratiques

Comment venir ?

Accès routier

1 heure au Nord-Ouest du Puy-en-Velay

Parking conseillé

Lempdes sur Allagnon, Camping