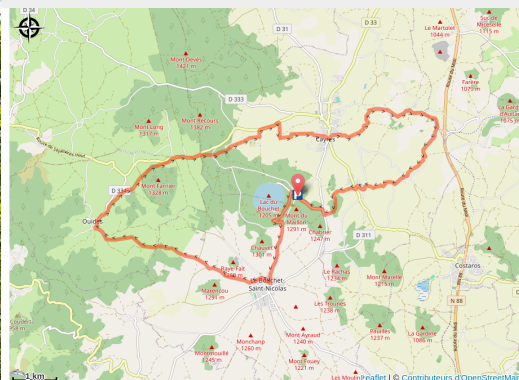


La lentille sur un plateau

Haute-Loire



(MAZET_J_OT)



Prêt pour un circuit VTT à la découverte des paysages volcaniques du Velay et de son trésor agricole : la lentille verte du Puy ? Direction le plateau du Devès pour rencontrer Damien Grasset, son élevage de vaches limousines et les secrets de culture de la lentille du Puy.

Ce circuit VTT vous propose une escapade gourmande et bucolique sur le plateau du Devès, à la rencontre de deux fiertés agricoles : la lentille verte du Puy et la vache limousine. En sillonnant petites routes et chemins ruraux, vous visiterez une exploitation locale, découvrirez les méthodes de culture de la lentille AOP, et partirez à la rencontre d'un éleveur passionné. Entre traditions et paysages préservés, ce parcours allie découverte du terroir, immersion

Infos pratiques

Pratique : Route des Savoir Faire à Vélo

Durée : 2 h

Longueur : 23.6 km

Dénivelé positif : 501 m

Difficulté : Niveau rouge - Difficile

Type : Boucle

Thèmes : Agriculture, Artisanat

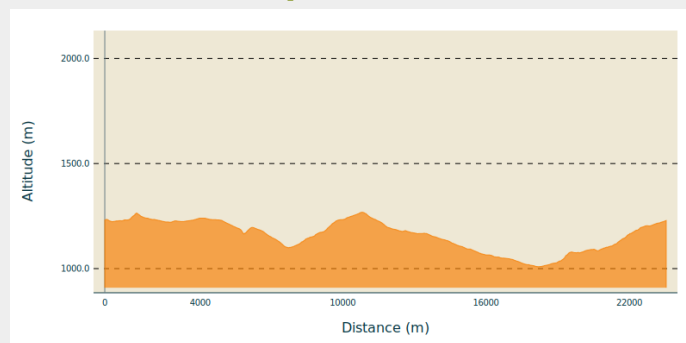
dans la vie rurale et plaisir de pédaler au grand air.

Itinéraire

Départ : Lac du Bouchet (Cayres)

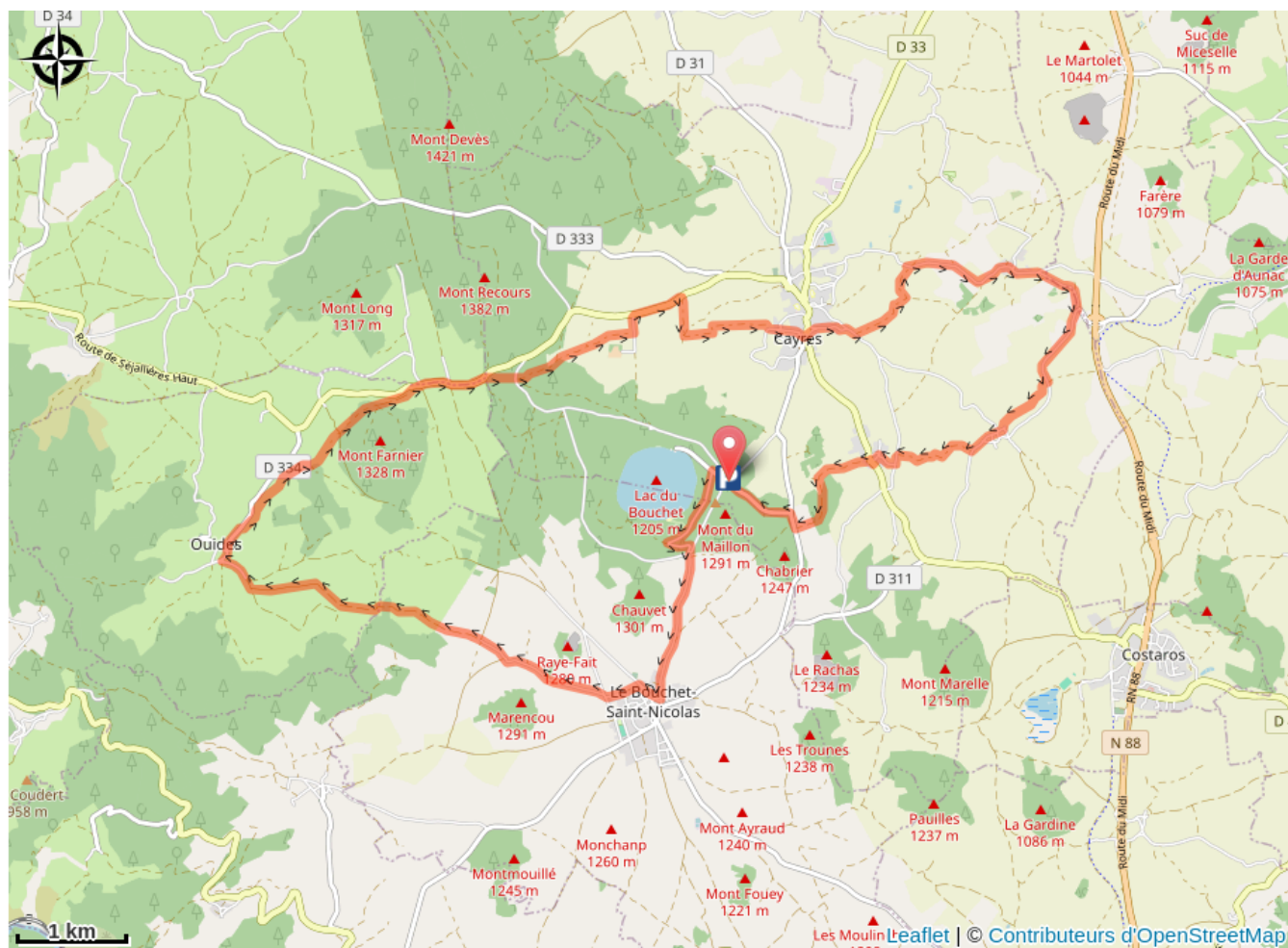
Communes : 1. Cayres
2. Le Bouchet-Saint-Nicolas
3. Ouides
4. Saint-Jean-Lachalm
5. Le Brignon

Profil altimétrique



Altitude min 1010 m Altitude max 1268 m

Sur votre route...



Toutes les informations pratiques

Comment venir ?

Accès routier

30 minutes au Sud-Ouest du Puy-en-Velay

Parking conseillé

Proche de la maison du site