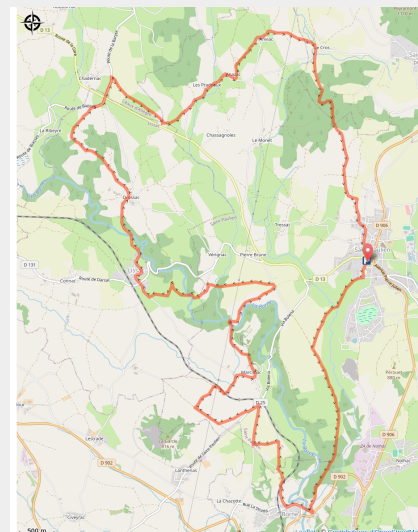


# La Borne

Haute-Loire



Ce circuit facile vous fera découvrir le cours de la Borne et ses affluents.

## Infos pratiques

Pratique : VTT

Durée : 2 h

Longueur : 26.1 km

Dénivelé positif : 519 m

Difficulté : Niveau rouge - Difficile

Type : Boucle

Thèmes : VTT

# Itinéraire

**Départ** : Saint-Paulien

**Balisage** : Itinéraire VTT

**Communes** : 1. Saint-Paulien

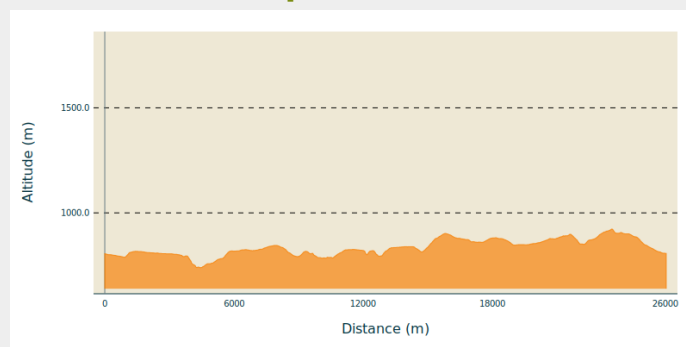
2. Borne

3. Lissac

4. Céaux-d'Allègre

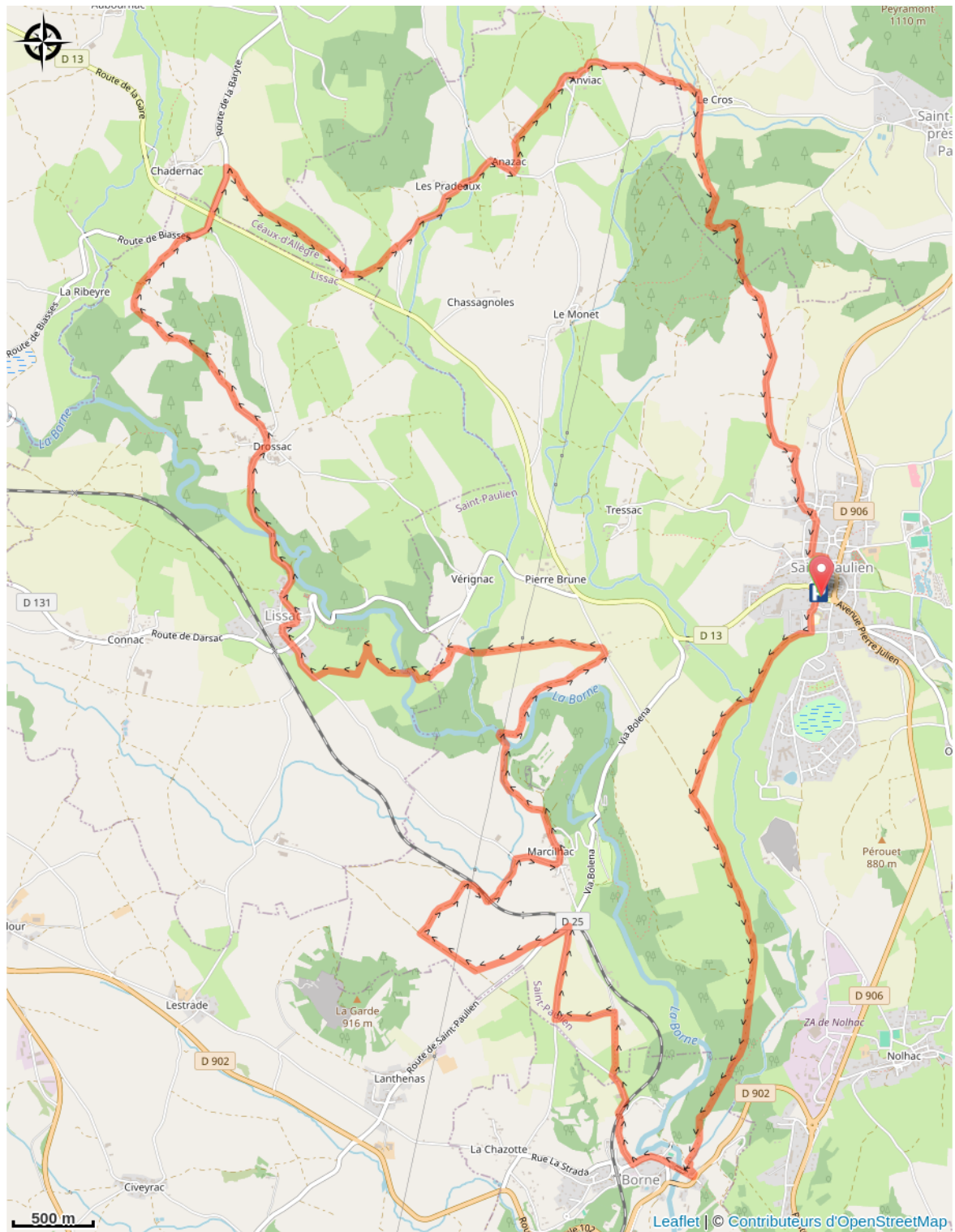
5. Saint-Geneyès-près-Saint-Paulien

## Profil altimétrique



Altitude min 739 m Altitude max 923 m

# Sur votre route...



# Toutes les informations pratiques

## Comment venir ?

Accès routier

20 minutes du Nord du Puy-en-Velay

Parking conseillé

Place Charles de Gaulle