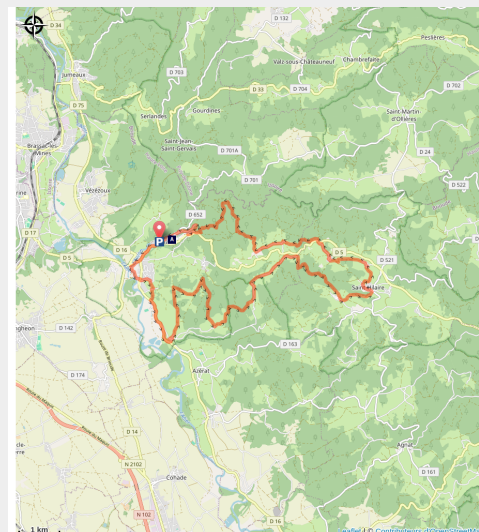


# Côte de la Chèvre

Haute-Loire



(MAZET\_J\_OT)



Plus technique, ce circuit vous emmènera à travers le Bois Noir jusqu'au village de Saint-Hilaire, qui abritait autrefois un ancien prieuré de l'Abbaye de La Chaise-Dieu. Le retour sur Auzon alterne chemins forestiers et points de vue sur la plaine.

Découvrez un des points de vue les plus remarquable du territoire : la commune de Saint-Hilaire avec sa table d'orientation, devant son église, ouverte sur une vue imprenable.

Vous pourrez admirer ainsi, la chaîne des Puys avec comme point d'orgue, de gauche à droite, le Plomb du Cantal, le Puy de Sancy et enfin, le Puy de Dôme.

N'oubliez pas de faire également, la visite gratuite de la distillerie, fabrication d'huiles essentielles.

## Infos pratiques

Pratique : VTT

Durée : 1 h 45

Longueur : 24.2 km

Dénivelé positif : 755 m

Difficulté : Niveau rouge - Difficile

Type : Boucle

Thèmes : VTT

# Itinéraire

**Départ** : Auzon

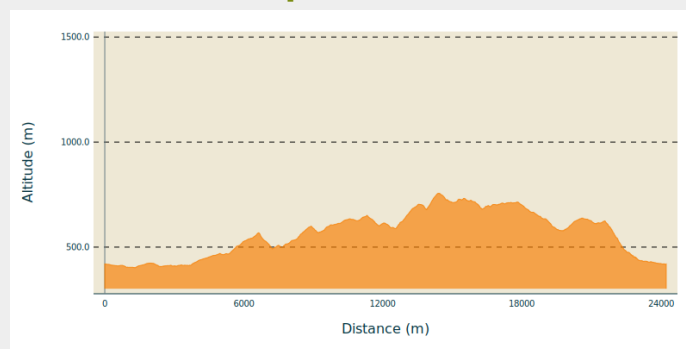
**Balisage** : Itinéraire VTT

**Communes** : 1. Auzon

2. Azérat

3. Saint-Hilaire

## Profil altimétrique



Altitude min 403 m Altitude max 756 m



# Toutes les informations pratiques

## Comment venir ?

Accès routier

1 heure au Nord-Ouest du Puy-en-Velay

Parking conseillé

Auzon, Office de tourisme

# Sur votre route...

---



## Collégiale Saint-Laurent (A)

Collégiale romane Saint-Laurent, peintures murales médiévales, porte avec peintures romanes, Christ roman. Sur RV pour les groupes.