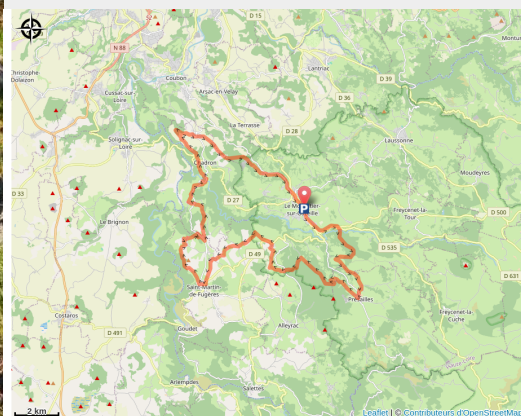


Clin d'œil aux sources de la Loire

PNR des Monts d'Ardèche



**Vous reviendrez émerveillé et tonifié !
De très jolies passages dans les gorges
sauvages de la Loire. Circuit pour
vététistes aguerris !**

Source de Bonnefont :

Les gorges de la Loire renferment bien des secrets. Celle de cette source d'eau ferrugineuse aux multiples bienfaits, en fait partie. Si vous souhaitez goûter à cette eau, prenez de bonnes chaussures et descendez dans les gorges.

En bord de Loire, une petite cabane abrite la source si réputée. Le goût n'est pas très agréable mais, paraît-il, elle a de nombreuses qualités curatives.

Infos pratiques

Pratique : VTT

Durée : 3 h 49

Longueur : 40.5 km

Dénivelé positif : 1012 m

Difficulté : Niveau noir - Très difficile

Type : Boucle

Thèmes : VTT

Itinéraire

Départ : Le Monastier-sur-Gazeille

Balisage : Itinéraire VTT

Communes : 1. Le Monastier-sur-Gazeille

2. Présailles

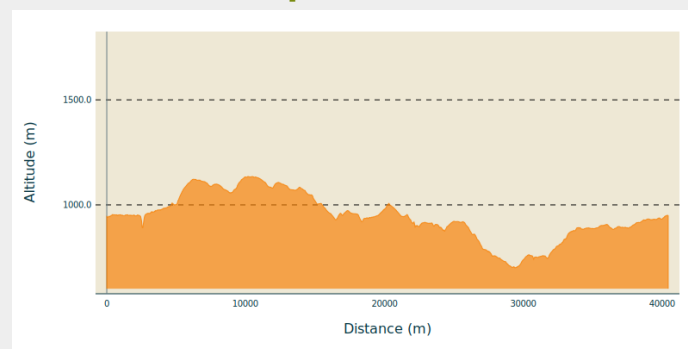
3. Alleyrac

4. Saint-Martin-de-Fugères

5. Chadron

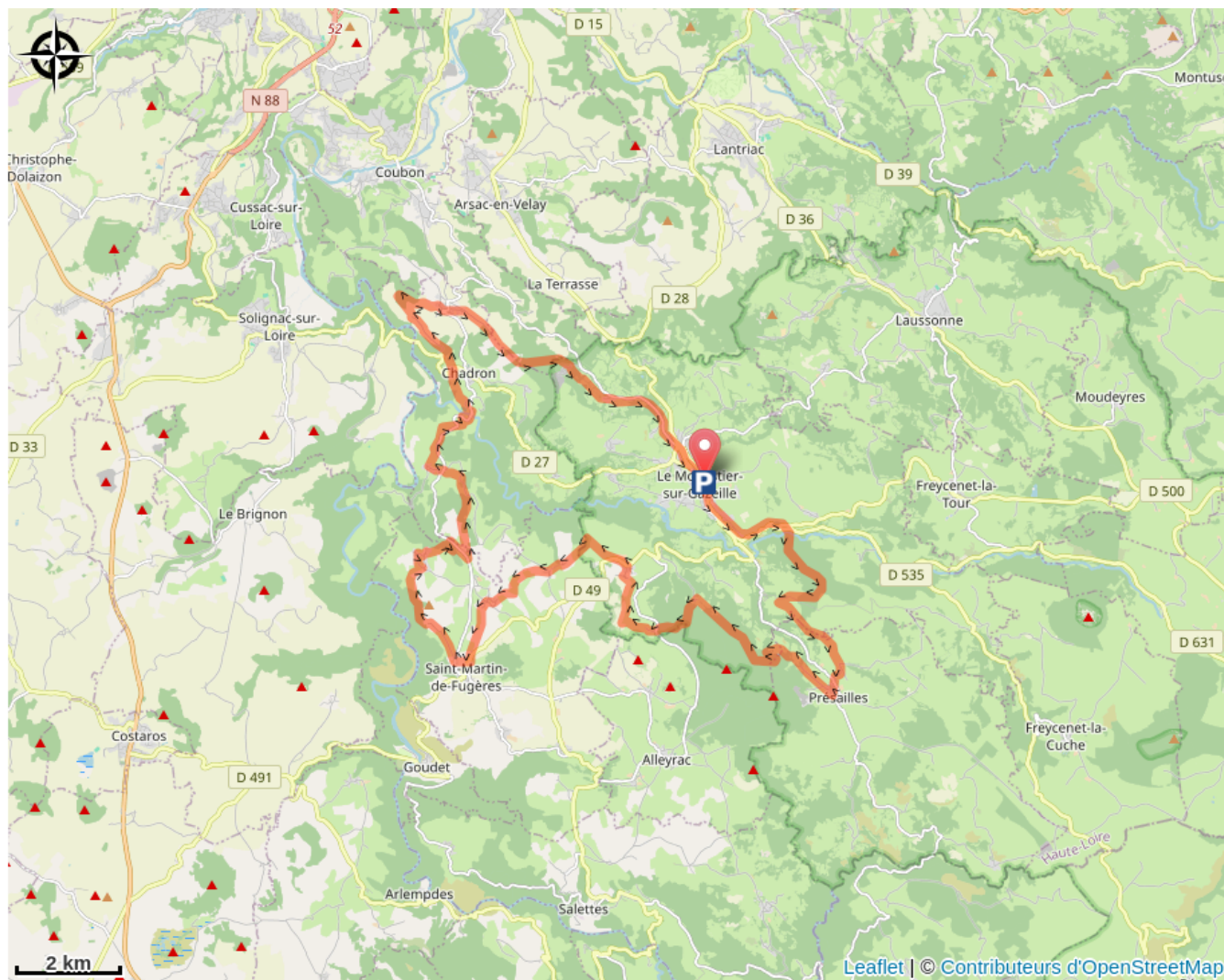
6. Coubon

Profil altimétrique



Altitude min 701 m Altitude max 1136 m

Sur votre route...



Toutes les informations pratiques

Comment venir ?

Accès routier

25 minutes au sud-est du Puy-en-Velay

Parking conseillé

Place du Vallat