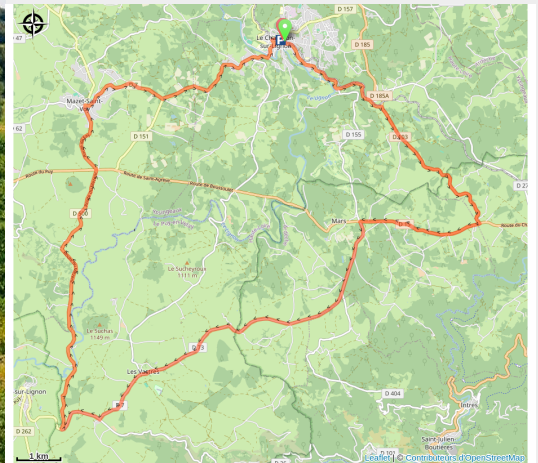


33 - La montagne protestante

Haute-Loire



Depuis le village du Chambon-sur-Lignon, vous partirez en direction de l'Ardèche, vers Mars, où l'on trouve un observatoire astronomique. Vous rejoindrez ensuite les Vastres par une route tranquille, le village fut connu pendant la seconde Guerre Mondiale pour être un terrain de parachutage. Les paysages de landes vous dévoileront un environnement préservé avec de beaux panoramas jusqu'au Mont Mézenc, seigneur des Cévennes. Du Mazet-Saint-Voy vous repartirez en direction du Chambon-sur-Lignon.

Le mouvement de la Réforme s'est traduit à partir de la première moitié du XVIème siècle par une fois plus dépouillée et un retour aux sources des textes anciens. Ces idées ont été

Infos pratiques

Pratique : Route

Durée : 2 h

Longueur : 36.0 km

Dénivelé positif : 507 m

Difficulté : Niveau rouge - Difficile

Type : Boucle

introduites ici par le Curé Bonnefoy de Saint-Voy qui, après un séjour en Suisse, réussit à entraîner dans la religion réformée, une population de 800 familles de cultivateurs, dès 1560.

La religion prétendument réformée (nom donné au XVIIème siècle pour le protestantisme) gagne l'ensemble du Plateau Vivarais-Lignon.

Mais les guerres de religion et surtout la révocation de l'édit de Nantes, en 1685, qui supprime le droit à l'exercice du culte, vont avoir de grandes répercussions.

C'est d'abord en 1679, la démolition du temple du Mazet-Saint-Voy qui marque localement le mouvement engagé, dans le royaume de France, de destruction des lieux de culte protestant et ce bien avant la révocation de

Itinéraire

1. Le Chambon-sur-Lignon. Ensuite ce sont des brimades infligées par les troupes cantonnées dans la région, et parfois, des condamnations aux galères. Mais les liens au sein de la communauté se maintiennent grâce aux « assemblées (

Départ : parking de la gare au Chambon-sur-Lignon

Communes : 1. Le Chambon-sur-Lignon

2. Saint-Agrève

3. Mars

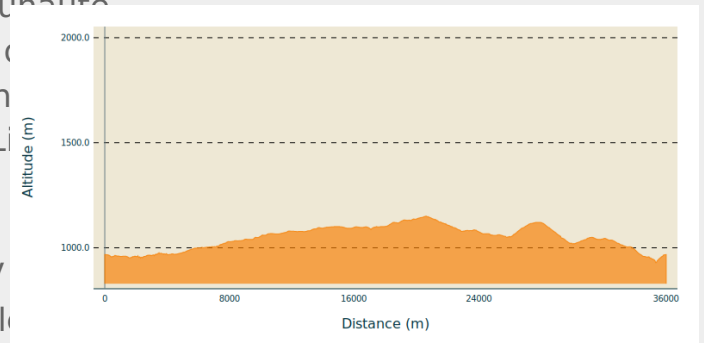
4. Saint-Julien-d'Intres

5. Les Vastres

6. Mazet-Saint-Voy

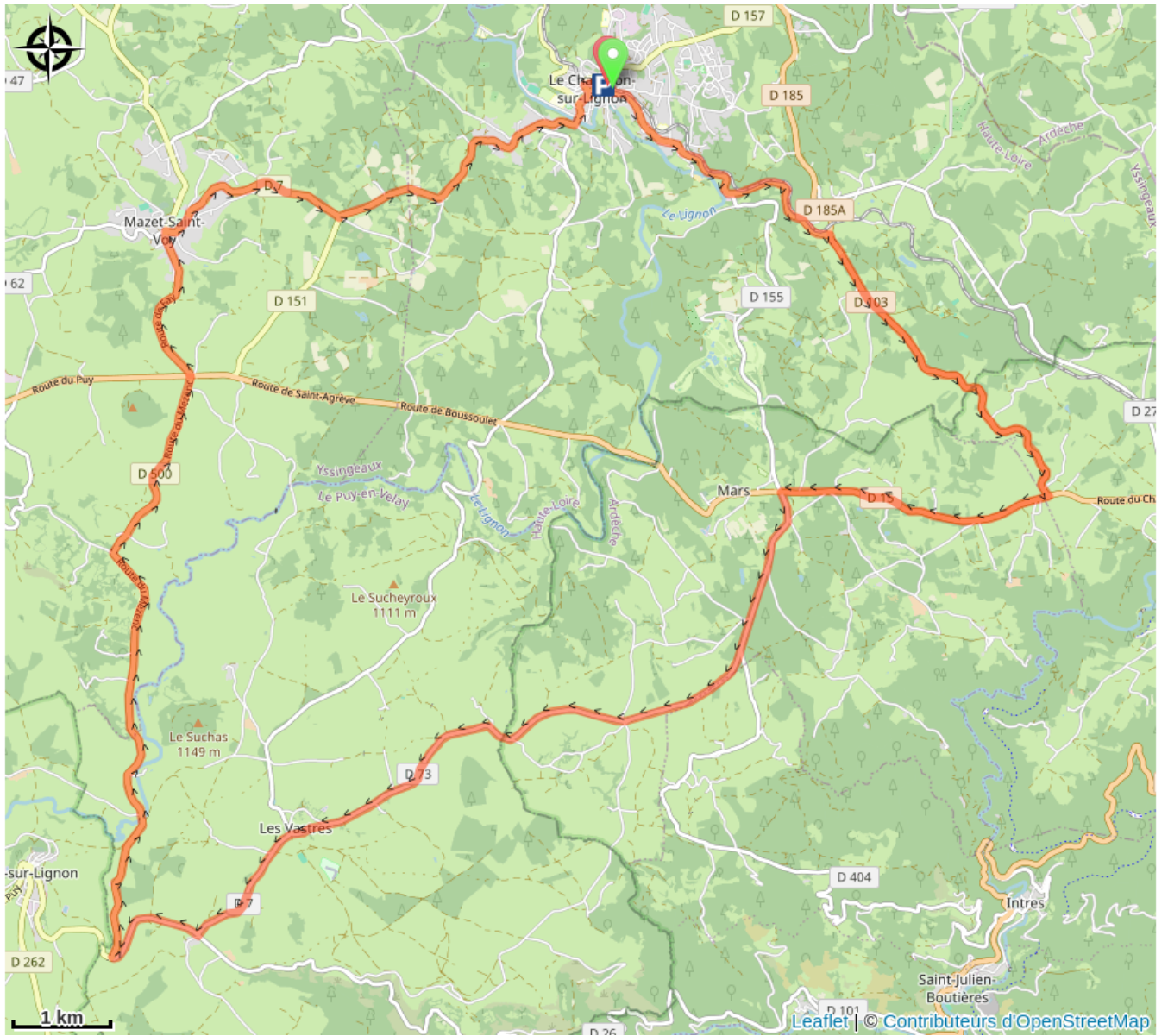
C'est seulement sous le règne de Louis XV (1715-1774) que le culte protestant est toléré. Il faut attendre 1820 pour que les travaux du temple actuel du Mazet-Saint-Voy débutent.

Profil altimétrique



Altitude min 929 m Altitude max 1150 m

Sur votre route...



Toutes les informations pratiques