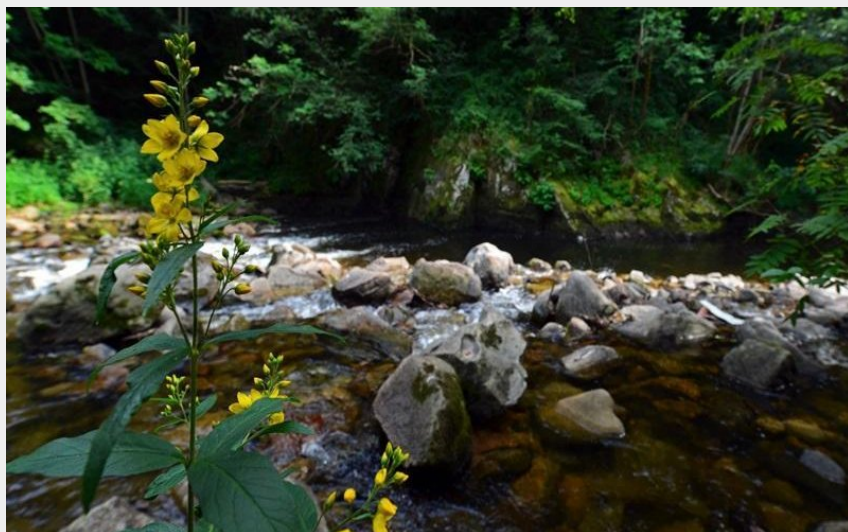
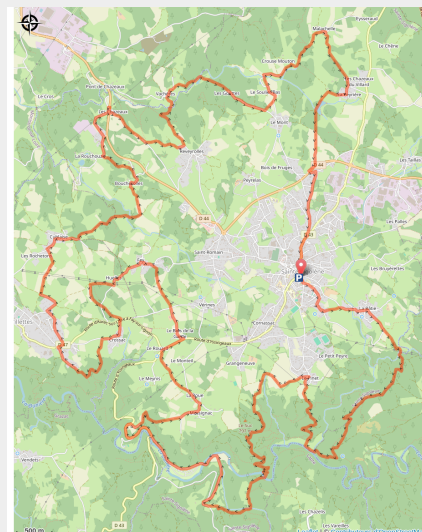


30 - Les Gorges de la Dunières

Haute-Loire



Les Gorges de la Dunière (Jean-Claude PARAYRE)



Cet itinéraire se déroule en trois temps.

Les 13 premiers kilomètres sont assez difficiles avec deux belles plongées dans la Dunière et deux remontées assez physiques avec des passages très pentus et petits portages. La seconde partie est plus roulante et moins vallonnée puis la troisième, à partir du km 24 est à nouveau plus exigeante mais avec de beaux sentiers ludiques. Une dernière grimpe après l'étang du Villard et vous pouvez vous laisser rouler vers l'arrivée !

Les gorges sauvages de la Dunière, un patrimoine naturel et bâti gardé secret !

La Dunière, affluent droit du Lignon du Velay et donc sous-affluent du fleuve la Loire, est une rivière poissonneuse qui serpente au cœur d'une

Infos pratiques

Pratique : VTT

Durée : 5 h

Longueur : 38.2 km

Dénivelé positif : 1130 m

Difficulté : Niveau noir - Très difficile

Type : Boucle

Thèmes : VTT

nature préservée où la forêt mixte de feuillus et de résineux est omniprésente. A quelques pas du circuit, à Laval, il ne faudra pas manquer la Chapelle dédiée à St Julien La Tourette. Cette chapelle romane construite sur un éperon rocheux qui domine un méandre de la Dunière, est constituée d'une seule nef et d'un chœur et date probablement du XI^{ème} siècle. Ce site protégé, accessible aux seules vététistes et randonneurs est un véritable havre de paix !

Itinéraire

Départ : Sainte-Sigolène

Arrivée : Sainte-Sigolène

Balisage : Itinéraire VTT

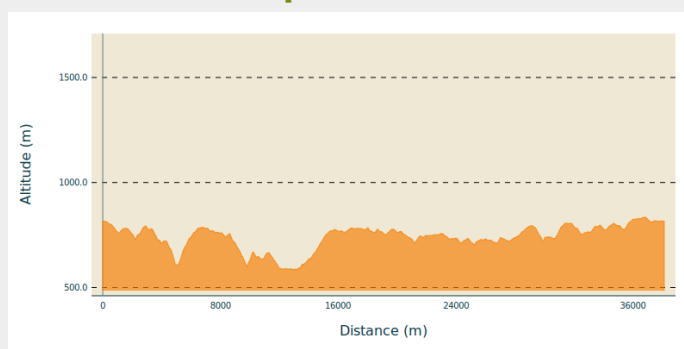
Communes : 1. Sainte-Sigolène

2. Saint-Pal-de-Mons

3. Les Villettes

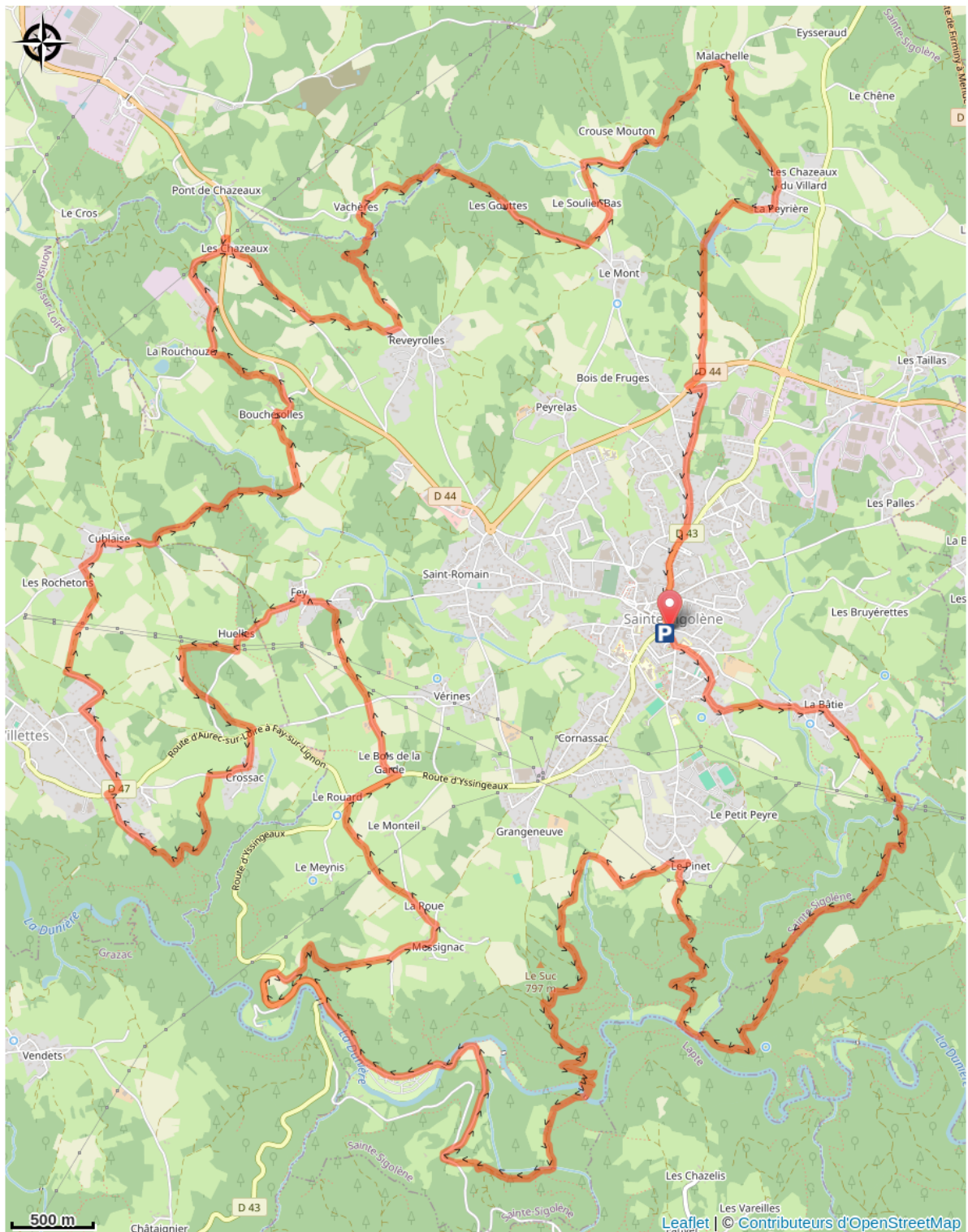
4. Monistrol-sur-Loire

Profil altimétrique



Altitude min 583 m Altitude max 834 m

Sur votre route...



Toutes les informations pratiques

Comment venir ?

Accès routier

22 minutes au Nord d'Yssingeaux

Parking conseillé

Place Jean Salque, Sainte-Sigolène