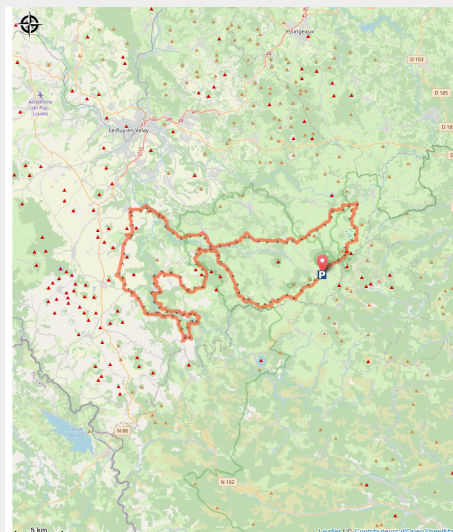


26 - "Cyclo addict"

Haute-Loire



Êtes-vous prêts à relever le défi de ce parcours réservé aux sportifs ?

Cette boucle cyclo exigeante emprunte les plus belles routes d'un territoire vallonné. D'une distance de 120 km en tout point sublime, elle ne manquera pas de vous surprendre.

Elle vous réserve de belles découvertes en vous offrant des panoramas à couper le souffle !

Notre gastronomie locale : notre fierté !
Les massifs du Mézenc et du Meygal, et les sources de la Loire sont une corne d'abondance pour les gourmets et gourmands.
A la croisée des climats méditerranéen, océanique et continental, le territoire offre une

Infos pratiques

Pratique : Route

Durée : 5 h

Longueur : 120.5 km

Dénivelé positif : 2870 m

Difficulté : Niveau noir - Très difficile

Type : Boucle

gamme variée de produits.

La nature, généreuse au printemps en fruits et en baies (airelles, myrtilles, framboises, fraises des bois, noisettes, châtaignes...), regorgent à l'automne de champignons (cèpes, mousserons, girolles).

En outre, casse-croûte ou table d'auberges respirent les saveurs des produits du terroir : les fromages de vache et de chèvre, la charcuterie de montagne, la « maôche » (chou farci), le miel, la truite fario, la crêpe (galette de pommes de terre) les confitures de fruits rouges... .

Mais les deux spécificités des Massifs résident dans l'élevage bovin et la viande exception Fin Gras du Mézenc, ainsi que la lentille verte du Velay. Deux produits AOP qui font la fierté d'un territoire !

Itinéraire

Départ : Office de tourisme des Estables

Communes : 1. Les Estables

2. Freycenet-la-Cuche

3. Présailles

4. Le Monastier-sur-Gazeille

5. Alleyrac

6. Saint-Martin-de-Fugères

7. Goudet

8. Salettes

9. Lafarre

10. Vielprat

11. Arlempdes

12. Le Brignon

13. Solignac-sur-Loire

14. Chadron

15. Freycenet-la-Tour

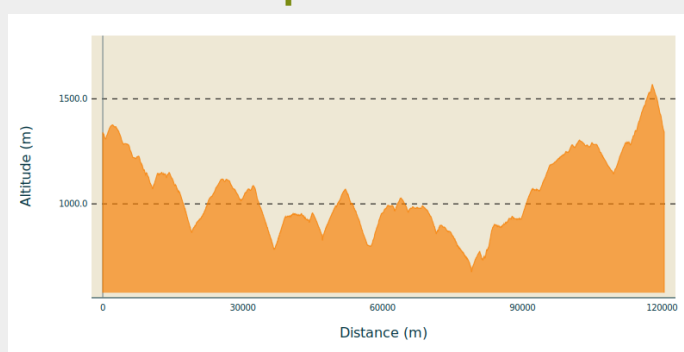
16. Moudeyres

17. Saint-Front

18. Fay-sur-Lignon

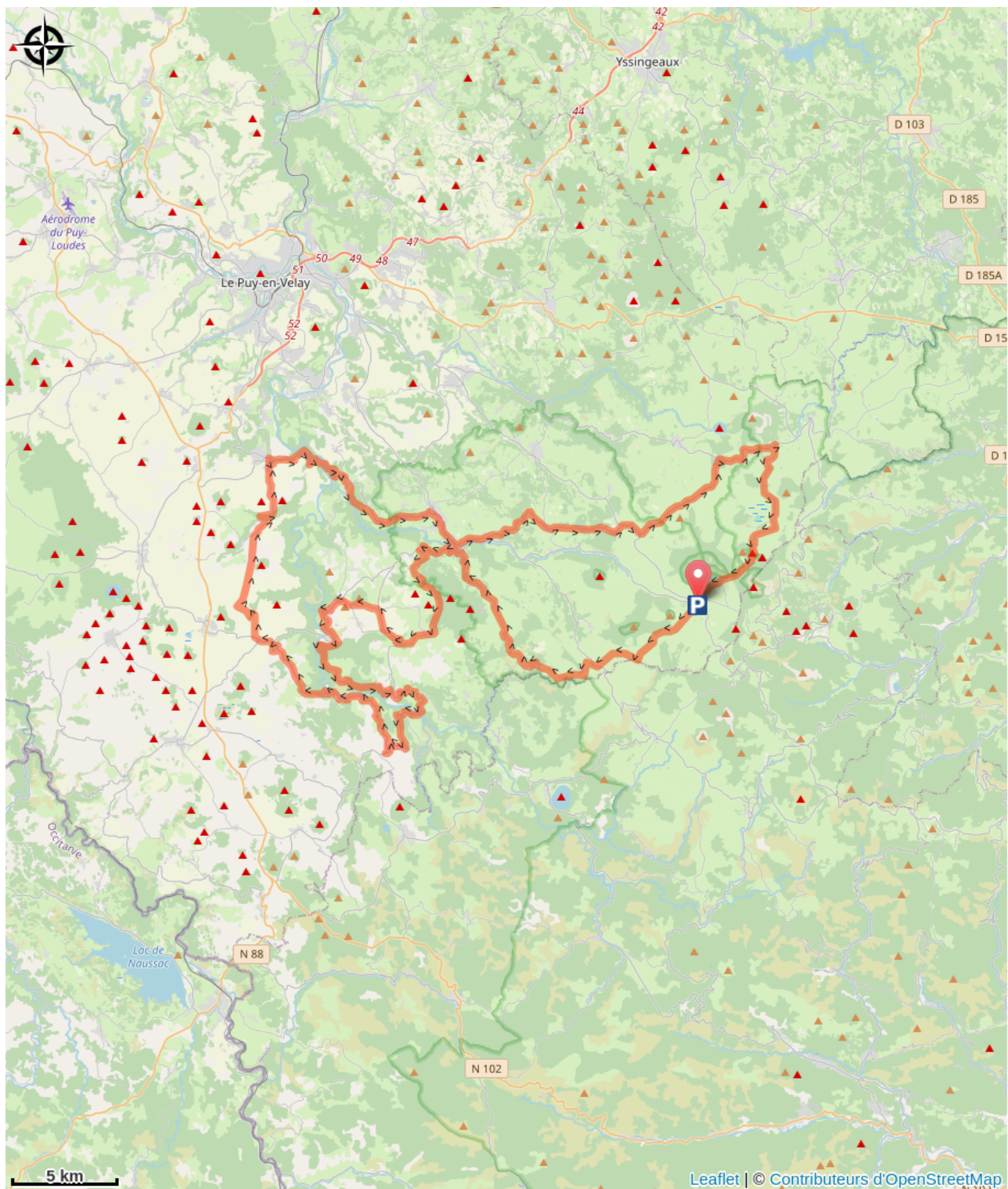
19. Chaudeyrolles

Profil altimétrique



Altitude min 678 m Altitude max 1567 m

Sur votre route...



Toutes les informations pratiques