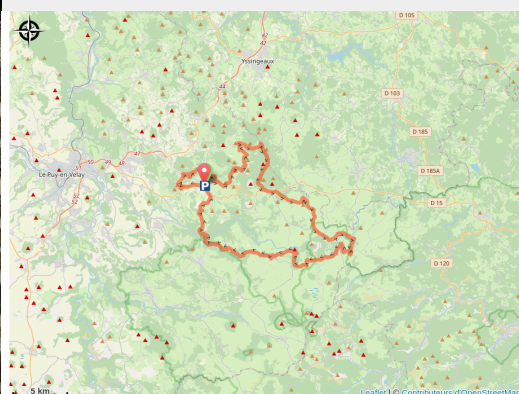


25 - Escapade entre succs et plateaux

Haute-Loire



Vous aimez la variété ? Alors cette boucle est pour vous !
Ce parcours aux ambiances contrastées vous charmera.

Vous reviendrez émerveillé et tonique de ce parcours escarpé mêlant des paysages à couper le souffle.

Un conseil : en garder sous la pédale...

Mosaïque de richesses volcaniques

C'est mieux qu'un livre, un parcours au cœur des paysages volcanique en Mézenc Meygal !

Les dômes où succs sont nombreux le long de votre parcours cyclo.

Infos pratiques

Pratique : Route

Durée : 3 h

Longueur : 67.7 km

Dénivelé positif : 1692 m

Difficulté : Niveau rouge - Difficile

Type : Boucle

Ils résultent de l'épanchement de laves de type phonolitique, plus visqueuses que les laves basaltiques. Au lieu de s'écouler, la matière en fusion s'est alors accumulée autour de son point de sortie. Ils sont un témoignage de la vigueur de l'activité volcanique en Haute-Loire où les plus vieux édifices volcaniques sont apparus il y a plus de 14 millions d'années, tandis que les plus jeunes ne datent que de quelques centaines d'années.

Outre les dômes, sucs ou coulées de lave, les manifestations volcaniques ont donnée dans la région d'autres types de relief.

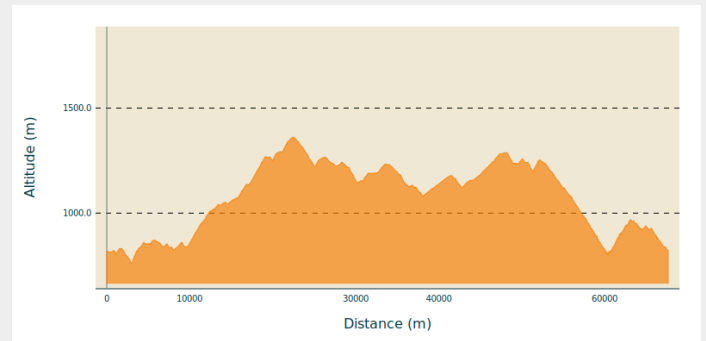
Les pics et aiguilles correspondent aux cheminées de volcans dont les parois ont disparu avec l'érosion. Certains lacs résultent du remplissage d'un cratère d'explosion créé lors d'une éruption de magma avec une nappe phréatique.

Itinéraire

Départ : Office de tourisme de Saint-Julien-Chapteuil

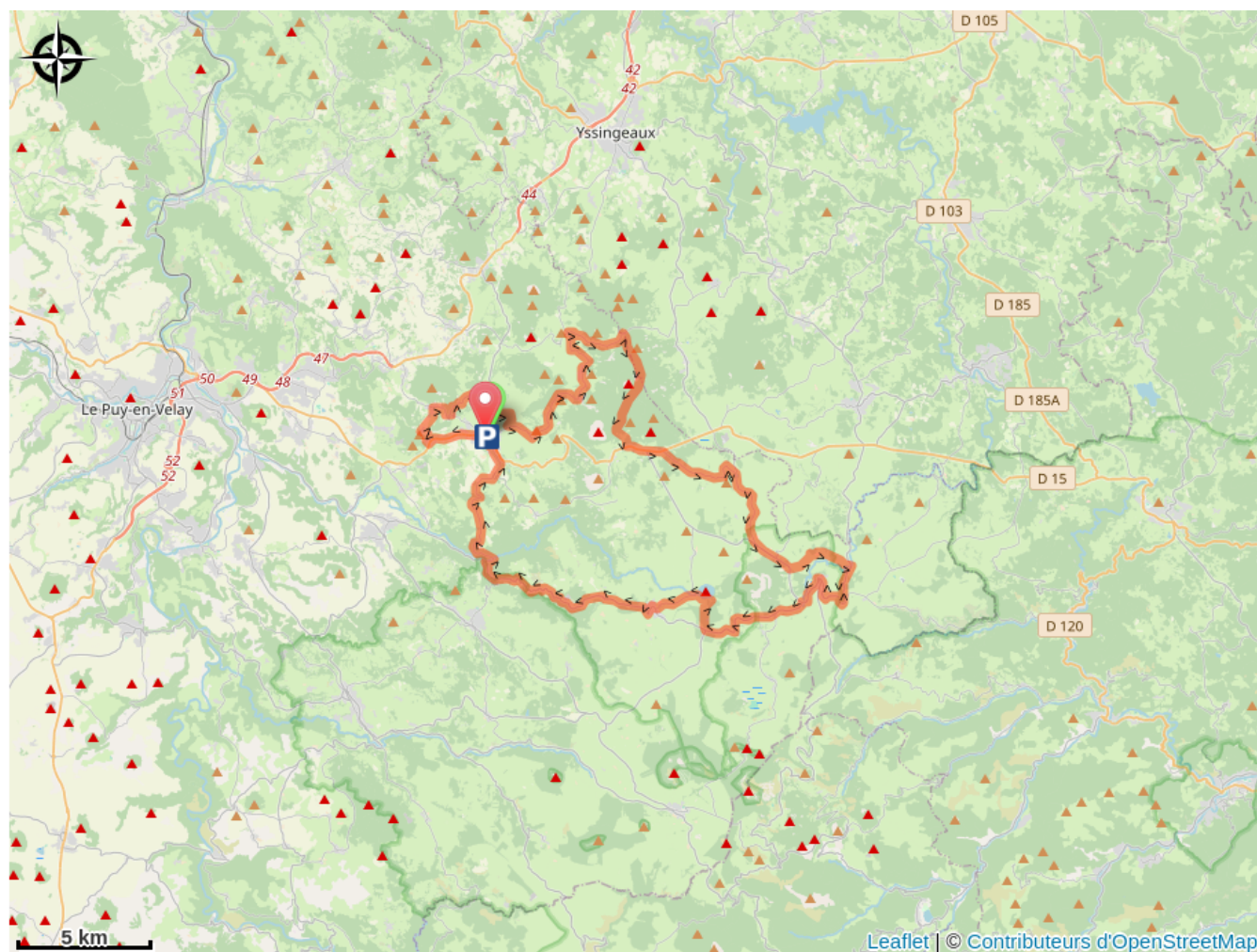
Communes : 1. Saint-Julien-Chapteuil
2. Saint-Pierre-Eynac
3. Queyrières
4. Araules
5. Champclause
6. Fay-sur-Lignon
7. Les Vastres
8. Saint-Front
9. Laussonne

Profil altimétrique



Altitude min 765 m Altitude max 1363 m

Sur votre route...



Toutes les informations pratiques