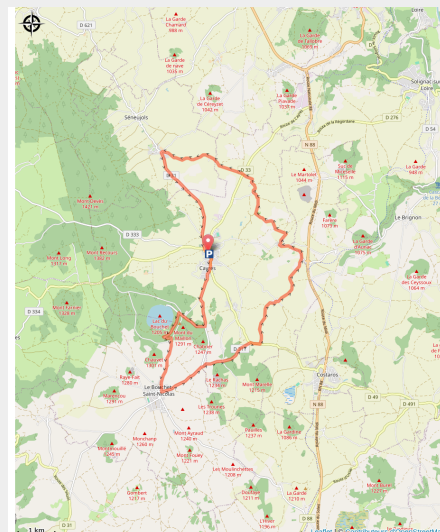


## 21 - Aux confins du Devès

Haute-Loire



Au départ de Cayres et son imposante église, partez à la découverte de petits villages plein de charme. Le circuit passe également à proximité du site naturel le plus fréquenté de Haute-Loire : le lac du Bouchet. N'hésitez pas à faire un léger détour pour découvrir cet espace entouré de verdure et niché dans l'un des plus beaux cratères de maar de toute l'Auvergne.

### Infos pratiques

Pratique : Route

Durée : 1 h 15

Longueur : 22.0 km

Dénivelé positif : 329 m

Difficulté : Niveau bleu - Modéré

Type : Boucle

### Un pays volcanique

Après une très longue période de volcanisme effusif, le Devès a connu des éruptions explosives d'inégales intensités. Les plus violentes, liées généralement à la rencontre du magma ascendant et d'une faible quantité d'eau, ont découpé de larges cratères à la

surface du plateau, les maars. Les matériaux projetés lors de ces explosions se sont répandus sur de vastes surfaces, s'accumulant à la périphérie des cratères en couches faiblement inclinées. Nombreux sont ceux qui se sont immédiatement remplis d'eau après la fin de l'éruption. Aujourd'hui, seul le maar du Bouchet est encore occupé par un lac d'une profondeur de 28 mètres. Les autres maars se sont comblés par accumulation de matériaux volcaniques ou par sédimentation lacustre. Près de Costaros, le maar du Péchay a fait l'objet de tentatives de drainage agricole ; il a été malgré tout remis en eau en raison de la mauvaise qualité des pacages, trop humides.

D'autres explosions, plus faibles, ont ouvert des cheminées plus réduites et constitué des cônes de scories, localement appelés gardes. La répartition de ces cônes volcaniques est

## Itinéraire

Les gardes sont dispersés et épars vers Cayres et Costaros, ils se rassemblent sur une ligne de fissuration importante du Devès à la Durande, et se raréfient sur le plateau de Saint-Jean.

**Depart** : Parking en face de la Mairie de Cayres

**Communes** : Les Volp, Cayres

**1** Le Bouchet, Saint-Nicolas

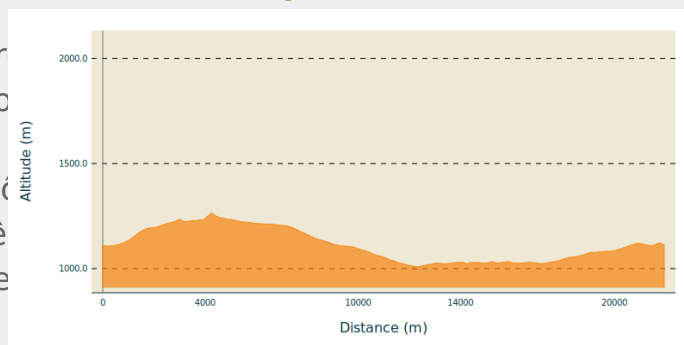
**2** Le Bouchet, Saint-Nicolas

**3** Le Brignon

**4** Seneuils

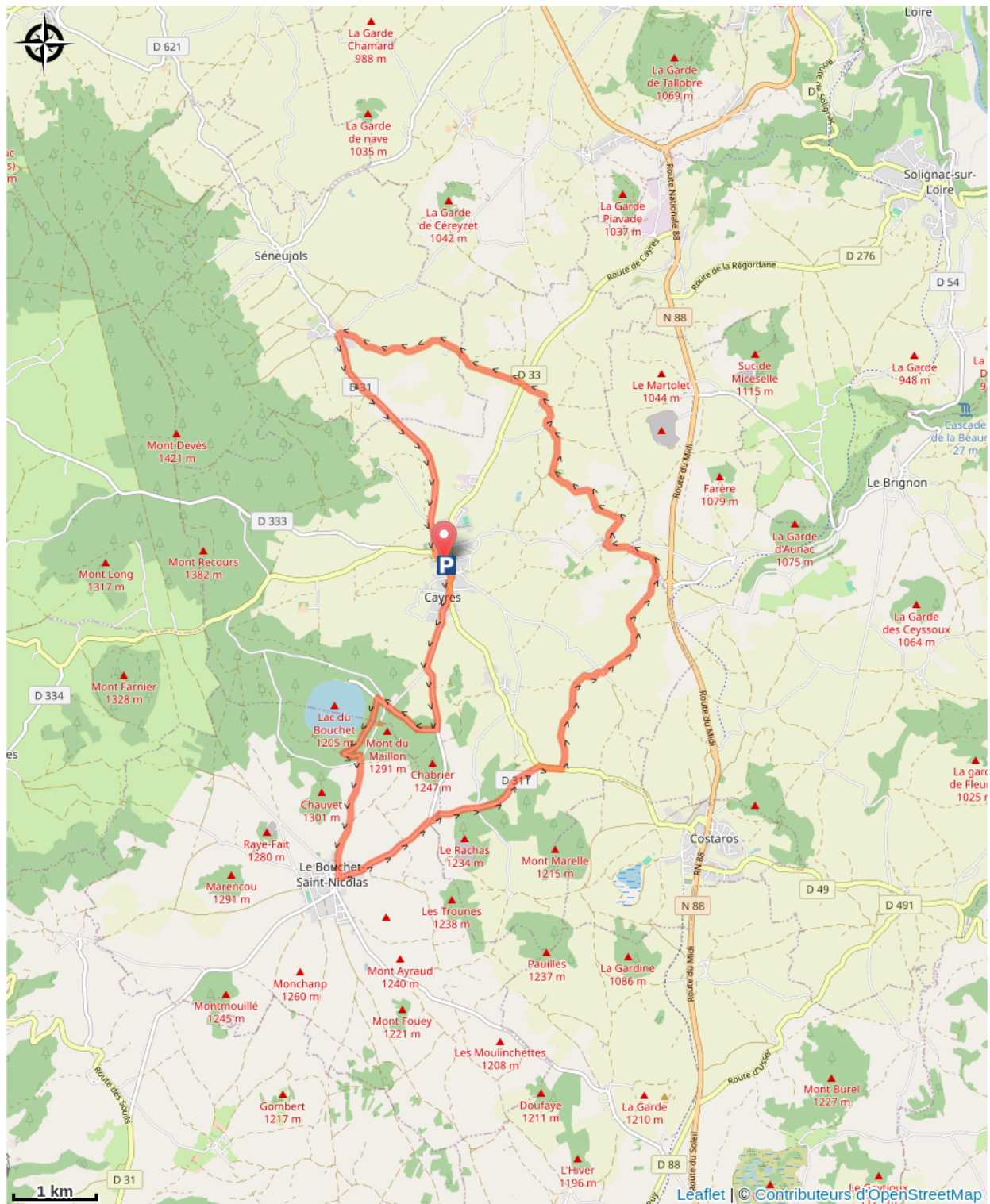
ont glissé le long des pentes et se sont mêlés à ceux du plateau, donnant au sol une teinte rougeâtre assez uniforme.

## Profil altimétrique



Altitude min 1010 m Altitude max 1263 m

# Sur votre route...



# Toutes les informations pratiques