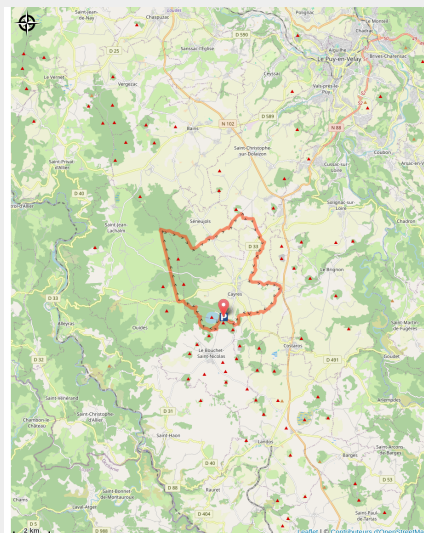


158 - La Forêt du Devès (balisagen°7)

Haute-Loire



(Agence d'attractivité 43)



Ce parcours de difficulté moyenne à la fois ludique et sportif est composé de chemins roulants et d'autres plus techniques : un pur bonheur de VTT au cœur du plateau du Devès.

La cathédrale des plateaux :

Cayres abrite une église de style néo-gothique. Ce monument illustre le mouvement de reconstruction au XIX^{ème} siècle qui a touché de nombreux édifices anciens. En 1866, l'abbé Achard, nouveau curé, décide de la démolition de l'ancienne église pour établir un nouveau lieu de culte. Rompant avec la tradition, l'église n'est pas orientée puisque le chœur se situe à l'est. Elle se compose d'une nef unique de quatre travées, éclairée par des fenêtres ogivales, complétée par des chapelles latérales. Le chœur

Infos pratiques

Pratique : VTT

Durée : 2 h 30

Longueur : 28.7 km

Dénivelé positif : 582 m

Difficulté : Niveau bleu - Modéré

Type : Boucle

Thèmes : VTT

est à trois pans, traditionnel, évoquant les nombreux édifices romans du Velay.

Itinéraire

Départ : Lac du Bouchet

Arrivée : Lac du Bouchet

Balisage : Itinéraire VTT

Communes : 1. Cayres

2. Le Bouchet-Saint-Nicolas

3. Saint-Jean-Lachalm

4. Ouides

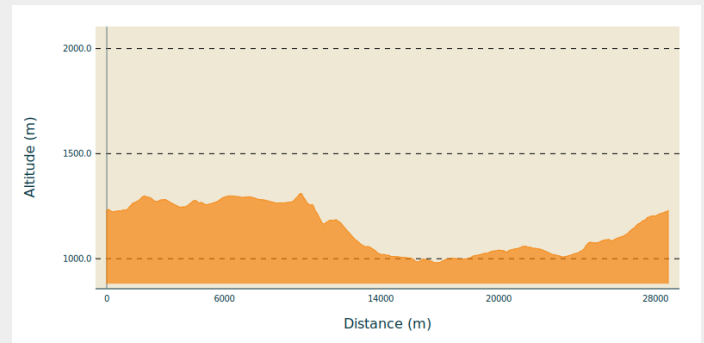
5. Bains

6. Séneujols

7. Saint-Christophe-sur-Dolaison

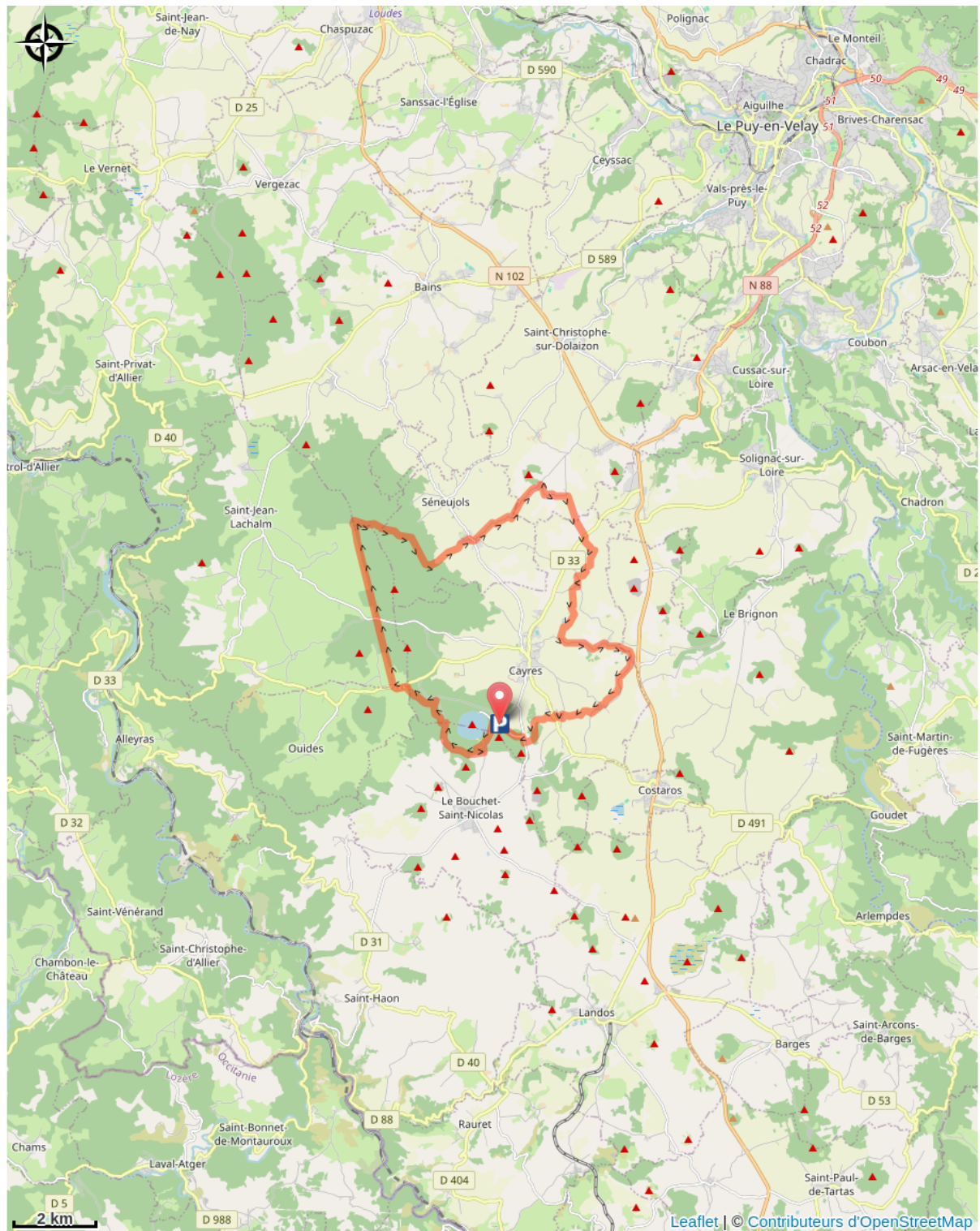
8. Le Brignon

Profil altimétrique



Altitude min 980 m Altitude max 1310 m

Sur votre route...



Toutes les informations pratiques

Comment venir ?

Accès routier

30 minutes au Sud-Ouest du Puy-en-Velay

Parking conseillé

Proche de la maison du site