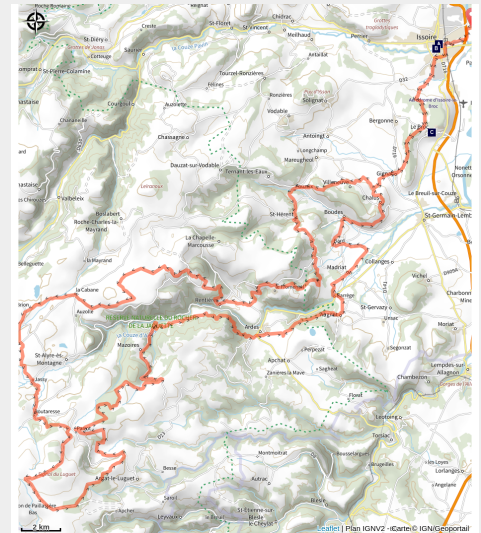


Circuit VTT itinérant en 4 jours - Pays d'Issoire côté Cézallier

Puy-de-Dôme - Issoire



Plateau du Cézallier en VTT (Vincent Tiphine Videos)



Depuis Issoire, embarquez à la découverte du Cézallier ! La traversée de petits villages pittoresques et la beauté des paysages du Pays d'Issoire vous conduiront jusqu'au plateau du Cézallier où vous pourrez admirer des panoramas à couper le souffle !

Ce circuit itinérant peut se réaliser en 2, 3 ou 4 jours. Vous retrouverez un fichier PDF vous décrivant les étapes que nous recommandons. Ce parcours est un bon moyen de découvrir le Cézallier en Pays d'Issoire.

Infos pratiques

Pratique : VTT

Durée : 4 jours

Longueur : 128.4 km

Dénivelé positif : 3317 m

Type : Traversée

Thèmes : Voyage à vélo

Itinéraire

Départ : Issoire

Balisage : Itinéraire VTT Sports cyclistes

Communes : 1. Issoire

2. Le Broc

3. Bergonne

4. Gignat

5. Chalus

6. Villeneuve

7. Mareugheol

8. Saint-Hérent

9. Boudes

10. Madriat

11. Augnat

12. Rentières

13. La Chapelle-Marcousse

14. Mazoires

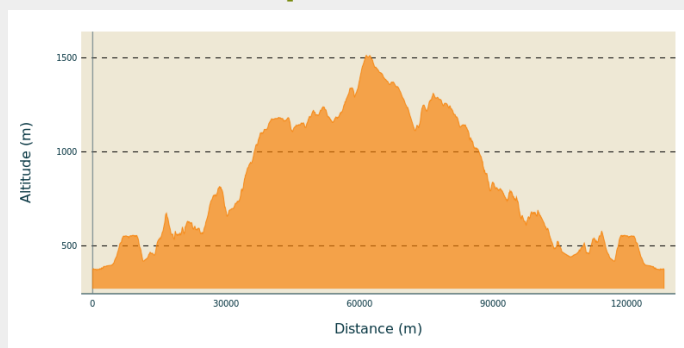
15. Saint-Alyre-ès-Montagne

16. Compains

17. Anzat-le-Luguet

18. Ardes

Profil altimétrique



Altitude min 372 m Altitude max 1513 m

Suivez le balisage VTT Rouge

Balisage fédéral avec le nom du circuit : Pays d'Issoire côté Cézallier

Praticable : toute l'année.

Site web (URL) : <http://www.issoire-tourisme.com>

Téléphone : [04 73 89 15 90](tel:0473891590)

Mél : tourisme@capissoire.fr

Étapes :

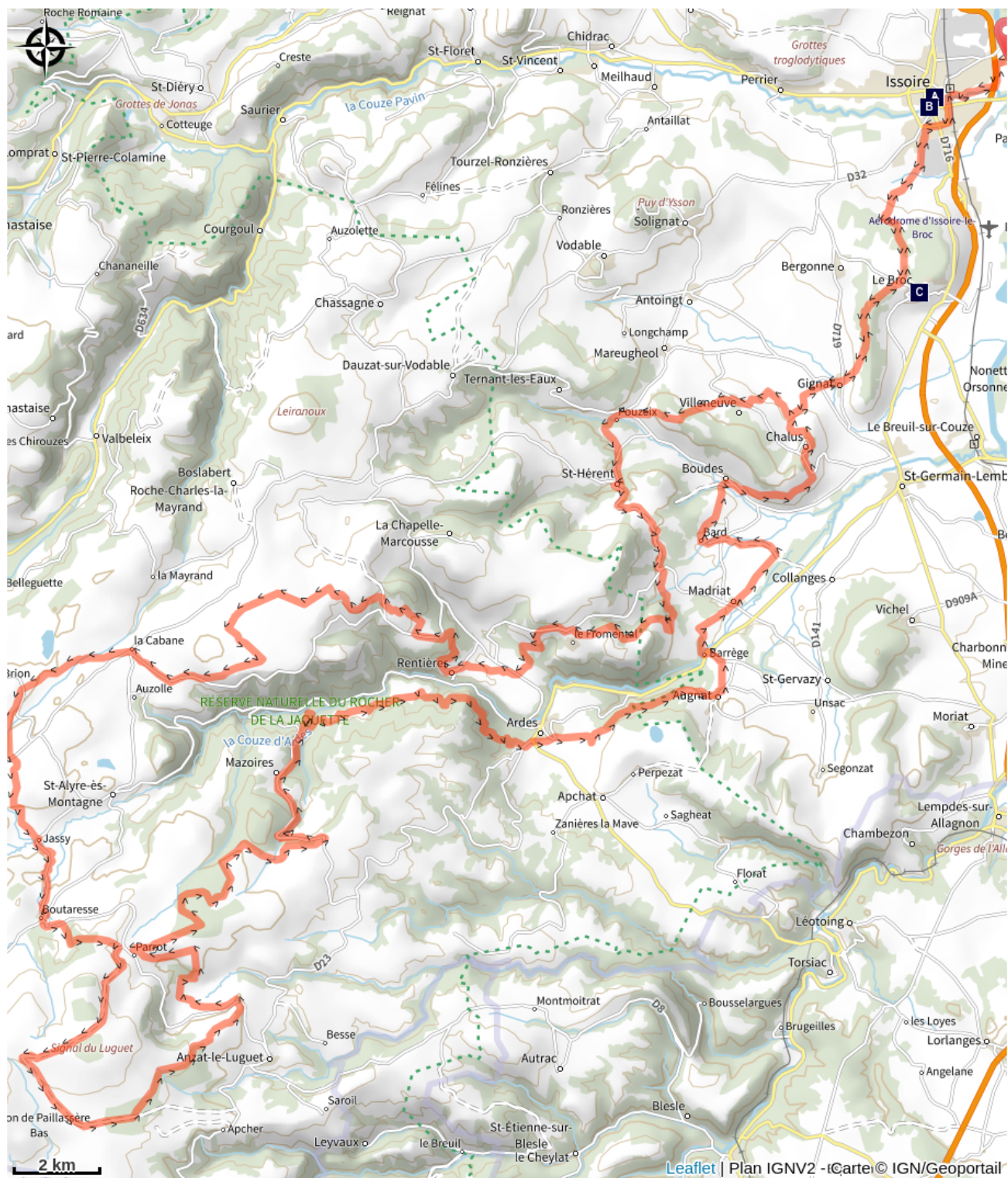
1. Circuit VTT - Pays d'Issoire côté Cézallier - Etape 1
32.5 km / 1046 m D+ /


2. Circuit VTT - Pays d'Issoire côté Cézallier - Etape 2
27.7 km / 869 m D+ /

3. Circuit VTT - Pays d'Issoire côté Cézallier - Etape 3
35.3 km / 744 m D+ /


4. Circuit VTT - Pays d'Issoire côté Cézallier - Etape 4
33.9 km / 580 m D+ /

Sur votre chemin...



 Abbatiale romane Saint-Austremoine (A)

 Le Broc - Petite Cité de Caractère ® (C)

 Ville d'Issoire - Plus Beau Détour de France (B)

Toutes les infos pratiques

A la campagne

En plein air

Vue montagne

Vue panoramique

Recommandations

Les animaux de compagnie ne sont pas acceptés.

Les animaux de compagnie ne sont pas recommandés pour le respect de la tranquillité des animaux sauvages et des riverains.

Comment venir ?

Parking conseillé

20 rue du Dr. Bienfait

Source

Auvergne Pays d'Issoire

<http://www.issoire-tourisme.com>

Sur votre chemin...



Abbatiale romane Saint-Austremoine (A)

L'abbatiale Saint-Austremoine à Issoire, c'est comme la Tour Eiffel à Paris : un incontournable ! Ce chef d'œuvre de l'art roman auvergnat, daté de la fin du XI^e et du début du XII^e siècle, est la plus grande des églises romanes de Basse Auvergne.

Crédit photo : Anne_Pescher



Ville d'Issoire - Plus Beau Détour de France (B)

A proximité de l'autoroute 75 et à l'entrée des Parcs Naturels Régionaux des Volcans d'Auvergne et du Livradois-Forez, Issoire est l'escale idéale pour s'initier à l'Auvergne et rayonner dans les environs.

Crédit photo : @OTPI-Joël-Damase



Le Broc - Petite Cité de Caractère ® (C)

Bâti à l'extrémité d'une coulée basaltique, le village du Broc vaut le détour. Sur le rebord du plateau, perché au-dessus de l'autoroute, le panorama est superbe. Habilement restauré, le village fortifié fait corps avec le relief.

Crédit photo : @norbert-dutranoy