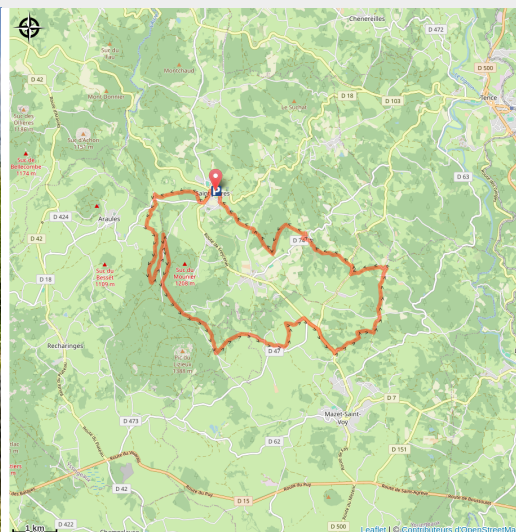


10 - Vers le Suc du Mounier

Haute-Loire



À la conquête des sommets (Luc Olivier)



Attention !!! Circuit fermé à compter du 26 Mai 2025 et jusqu'à nouvel ordre pour travaux forestiers dans la forêt du Pic du Lizieux.

Aux abords du pays des sucs, vous découvrirez un paysage montagnard traversé par les chemins de pèlerinage, le chemin de Saint-Jacques - de Genève au Puy-en-Velay, et le chemin de Saint-Régis. Le premier est fréquenté par les pèlerins suisses ou allemands qui rêvent d'atteindre Santiago. Le deuxième chemin fut créé en 1989 en l'honneur de Jean-François Régis, apôtre du Velay et du Vivarais, incroyable marcheur pouvant avaler 40 à 60 kilomètres pour aller prêcher dans

Infos pratiques

Pratique : VTT

Durée : 1 h 40

Longueur : 22.5 km

Dénivelé positif : 498 m

Difficulté : Niveau noir - Très difficile

Type : Boucle

Thèmes : VTT

les villages secoués par les guerres de religion. En chemin, vous pourrez admirer maisons fortes, suc du Mounier (1209 m), croix de Couvet et dolmen de Vacheresse.

Salcrupt, maison forte typique du Velay :

Au travers du portail, vous pouvez admirer la sobre harmonie de ses lignes et la robustesse de ses murs ; pas d'ornement mais des proportions justes.

Cette maison forte des XV^{ème} et XVI^{ème} siècle en granit, présente un plan rectangulaire constitué de 2 corps de bâtiments accolés, desservis et défendus par une tour d'escalier au centre de la façade. Seul le fronton triangulaire de la porte d'entrée apporte un peu de fantaisie à la simplicité de l'édifice. Un mur d'enceinte délimite côté sud une cour intérieure, pendant qu'un mur de clôture supplémentaire forme une

Itinéraire

Départ : Saint-Jeures

Arrivée : Saint-Jeures

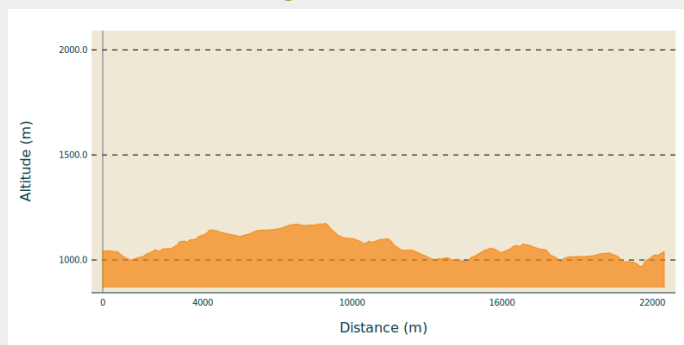
Balisage : Itinéraire VTT

Communes : 1. Saint-Jeures

2. Araules

3. Mazet-Saint-Voy

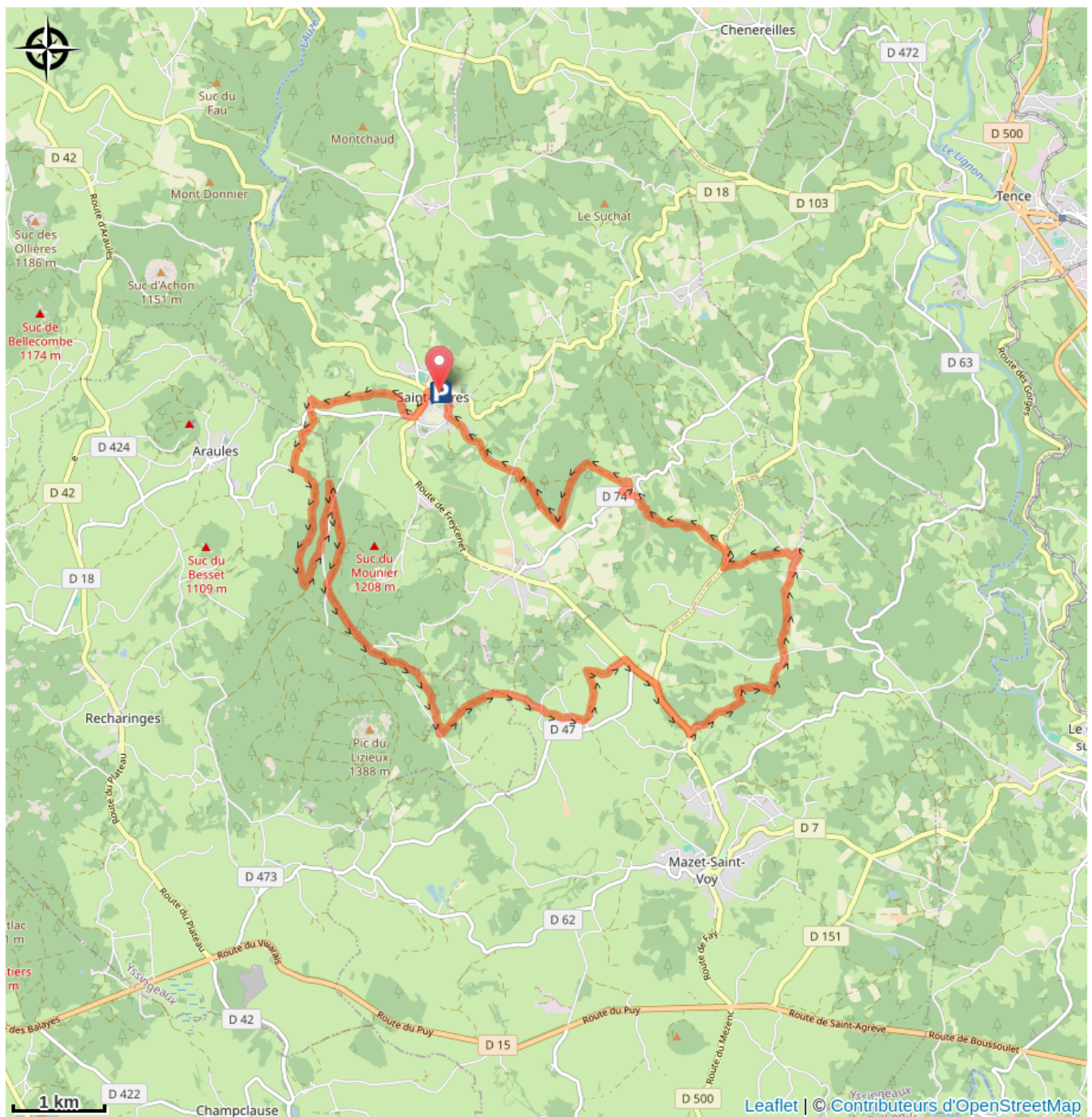
Profil altimétrique



Altitude min 969 m Altitude max 1175 m

Ce circuit est rendu difficile par la succession de montées et descentes et quelques poussettes. Les 9 premiers km sont assez sportifs et plutôt en montée puis à la sortie des bois du Lizieux les descentes s'enchainent plus facilement jusqu'à la dernière grimpette vers le départ.

Sur votre route...



Toutes les informations pratiques

Comment venir ?

Accès routier

15 minutes au Sud-Est de Yssingeaux

Parking conseillé

Rue de la Cure