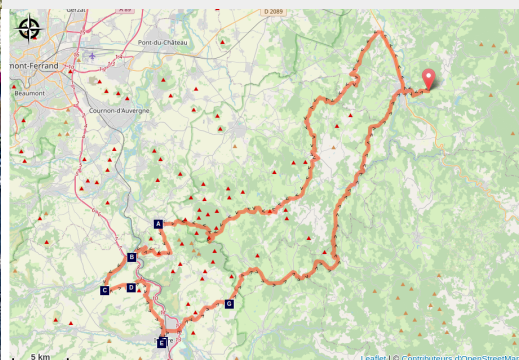


Entre Comté et Pays d'Issoire (circuit route n°17)

Puy-de-Dôme



(Centre les 4 Vents)



Le département du Puy-de-Dôme présente des paysages très variés. Au cours de ce circuit, vous quitterez momentanément le Livradois pour découvrir un superbe panorama sur la Comté, région environnante de Vic-le-Comte avant de remonter vers Yronde-et-Buron d'où on domine la vallée de l'Allier en premier plan et les Monts Dore en arrière plan. Plus tard vous pourrez visiter Issoire, ville au patrimoine fort intéressant, notamment avec l'un des joyaux de l'art roman auvergnat, l'abbatiale St-Austremoine. Le retour emprunte des routes peu pentues, même si la dernière montée depuis Courpière reste toujours un passage difficile !

Infos pratiques

Pratique : Route

Durée : 8 h

Longueur : 126.4 km

Dénivelé positif : 1764 m

Difficulté : Niveau noir - Très difficile

Type : Boucle

Itinéraire

Départ : Centre nature les 4 Vents

Arrivée : Centre nature les 4 Vents

Communes : 1. Aubusson-d'Auvergne

2. Courpière

3. Néronde-sur-Dore

4. Sermentizon

5. Neuville

6. Bongheat

7. Mauzun

8. Estandeuil

9. Fayet-le-Château

10. Isserteaux

11. Sallèdes

12. Pignols

13. Vic-le-Comte

14. Yronde-et-Buron

15. Parent

16. Coudes

17. Neschers

18. Chadeleuf

19. Sauvagnat-Sainte-Marthe

20. Saint-Yvoine

21. Issoire

22. Orbeil

23. Aulhat-Flat

24. Manglieu

25. Sauxillanges

26. Sugères

27. Brousse

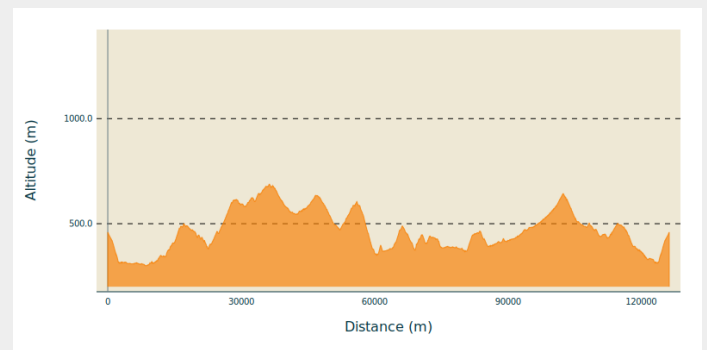
28. Saint-Jean-des-Ollières

29. Saint-Dier-d'Auvergne

30. Saint-Flour-l'Étang

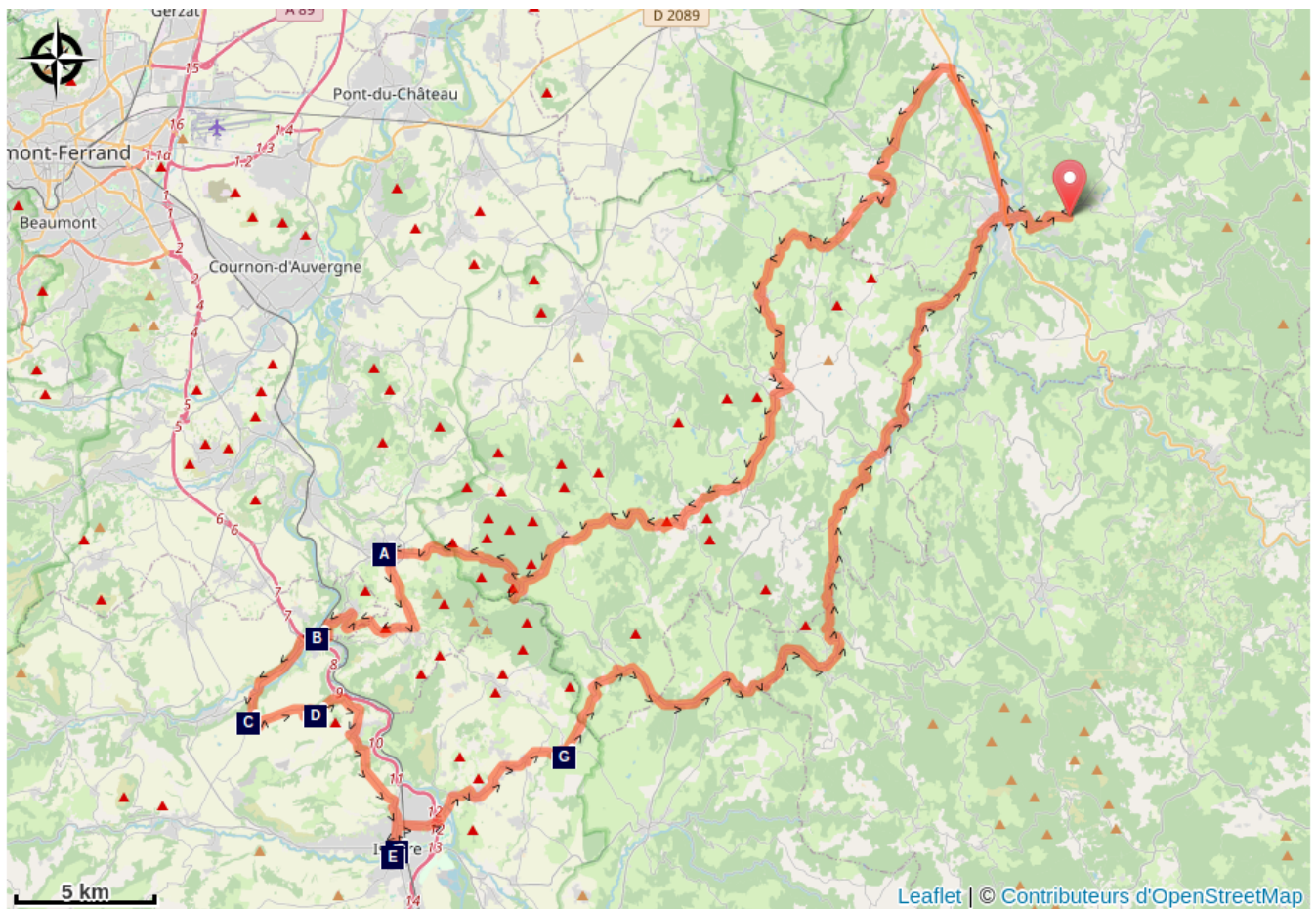
31. Trézioux


Profil altimétrique




Altitude min 303 m Altitude max 686 m

Sur votre route...



 Vic-le-Comte - Petite Cité de Caractère® (A)


 Chadeleuf (C)

 Ville d'Issoire - Plus Beau Détour de France® (E)

 Château de Péchot (G)

 Pont suspendu de Coudes (B)

 Bourg fortifié de Sauvagnat Sainte-Marthe (D)

 Abbatiale romane Saint-Austremoine (F)

Toutes les informations pratiques

Sur votre route...



Vic-le-Comte - Petite Cité de Caractère ® (A)

Vic-le-Comte, village remarquable avec une diversité d'architecture sur différentes périodes, permet la découverte d'un passé historique fort. Labélisé "Petite Cité de Caractère" en 2022.

Crédit : Visual Bird©



Pont suspendu de Coudes (B)

Le pont suspendu de Coudes, au-dessus de l'Allier, fut construit en 1846. Il comportait alors ne travée unique suspendue par fil de fer, de 100m de long pour 4.4m de large.

Crédit : @PAH-Norbert-Dutranoy



Chadeleuf (C)

Même sous un ciel gris, Chadeleuf est un village plein de chaleur, tout en couleurs; les ocres des pierres, le rouge des toitures ... Ancien village vigneron et fortifié, le village garde de beaux témoignages de son passé.

Crédit : @PAH-Norbert-Dutranoy



Bourg fortifié de Sauvagnat Sainte-Marthe (D)

A proximité de l'autoroute A75, Sauvagnat est une ancienne place forte cernée de buttes et de plateaux basaltiques. Ici, les grès roses extraits du sous-sol donnent le ton au village.

Crédit : @PAH-Norbert-Dutranoy



Ville d'Issoire - Plus Beau Détour de France® (E)

A proximité de l'autoroute 75 et à l'entrée des Parcs Naturels Régionaux des Volcans d'Auvergne et du Livradois-Forez, Issoire est l'escale idéale pour s'initier à l'Auvergne et rayonner dans les environs.

Crédit : @OTPI-Joël-Damase



Abbatiale romane Saint-Austremoine (F)

L'abbatiale Saint-Austremoine à Issoire, c'est comme la Tour Eiffel à Paris : un incontournable ! Ce chef d'œuvre de l'art roman auvergnat, daté de la fin du XI^e et du début du XII^e siècle, est la plus grande des églises romanes de Basse Auvergne.

Crédit : Anne_Pescher



Château de Péchot (G)

Dominant la vallée de l'Ailloux de ses 4 tours rondes depuis le Moyen-âge, il abrite une savoureuse boutique "Les gourmandises du château de Péchot". Cadran solaire exceptionnel. Panneaux d'informations pour comprendre le lieu et le château.

Crédit : @g.douard