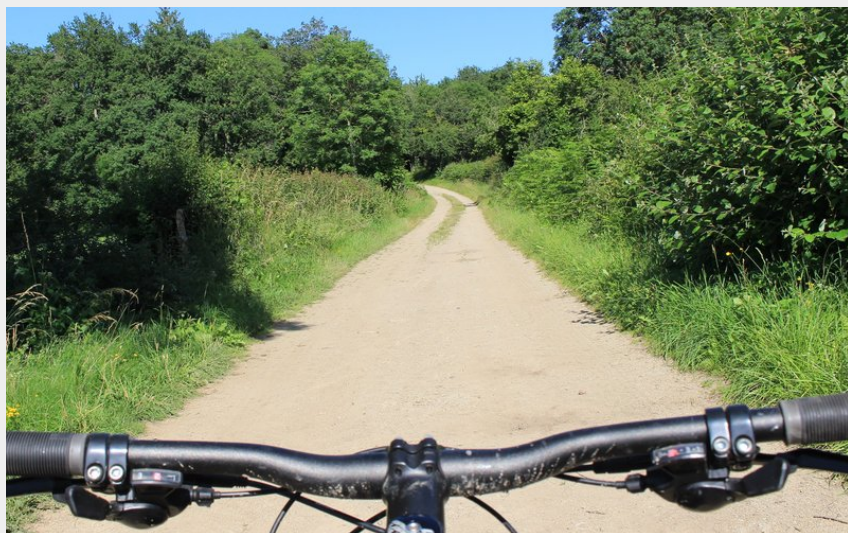
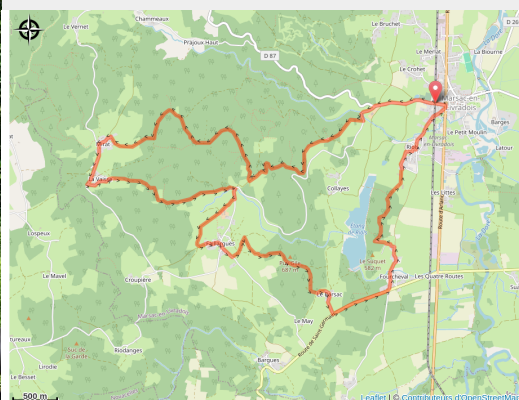


Circuit n°26 Les villages de Marsac

PNR Livradois-Forez



chemin (MDT LF)



Infos pratiques

Pratique : VTT

Durée : 2 h

Longueur : 15.5 km

Dénivelé positif : 404 m

Difficulté : Niveau rouge - Difficile

Type : Boucle

Itinéraire

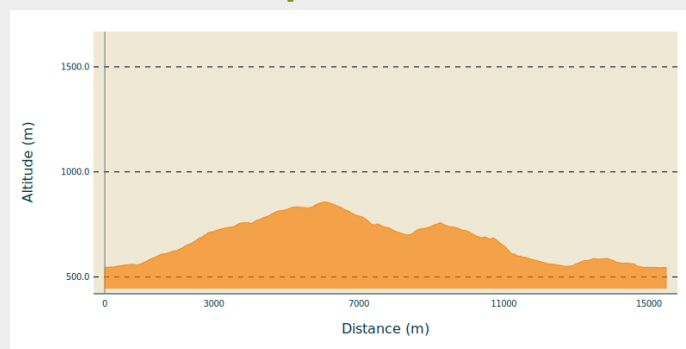
Départ : Marsac-en-Livradois (passage à niveau)

Arrivée : Marsac-en-Livradois (passage à niveau)

Balisage : Itinéraire VTT

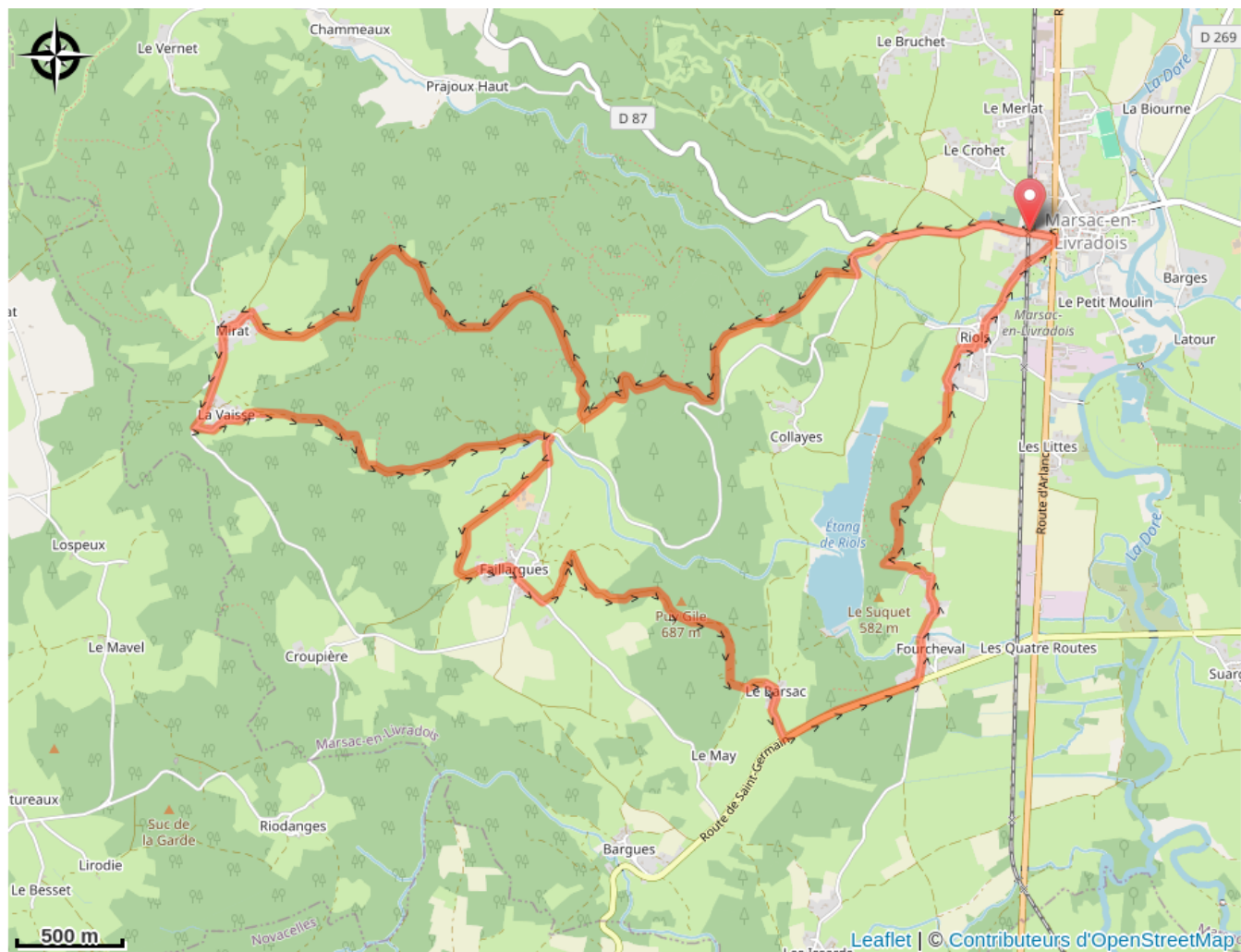
Communes : 1. Marsac-en-Livradois

Profil altimétrique



Altitude min 545 m Altitude max 855 m

Sur votre route...



Toutes les informations pratiques

Source



Travel-Plan : DESTINATION GRAND AIR

<https://destinationgrandair.com/>