

# Circuit VTT 126 - Tour de la cité pelaude

Rhône - Saint-Symphorien-sur-Coise



Vue générale (OTIMDL)



*Au départ des bords de la Coise, vous longerez la rivière avant d'emprunter un itinéraire champêtre qui vous amènera à la découverte de Saint-Symphorien-sur-Coise.*

Après un passage dans l'ancien Coise, vous arriverez dans la cité pelaude. Ses habitants, les Pelauds, tiennent leur nom de l'activité de tannerie, jadis florissante dans la ville. Les tanneurs, dont les maisons à balcons caractéristiques sont encore visibles, « pelaient » les peaux des animaux pour la réalisation du cuir, d'où l'appellation « pelauds ». Arrivés au centre-ville vous ne manquerez pas d'observer la collégiale du XVe siècle, joyaux gothique bâti sur un piton rocheux qui domine la ville. La dernière partie de la boucle vous fera quitter la partie urbaine pour redescendre sur les bords de la Coise en empruntant une partie du chemin de Saint-Jacques-de-Compostelle. Si cette boucle de 7 km est accessible aux familles, quelques passages relativement sportifs vous rappelleront que les Monts du Lyonnais sont un magnifique terrain de jeu pour les VTTistes.

### Infos pratiques

---

Pratique : VTT

---

Longueur : 7.3 km

---

Dénivelé positif : 199 m

---

Difficulté : Niveau bleu - Modéré

---

Type : Boucle

# Itinéraire

**Départ** : Saint-Symphorien-sur-Coise

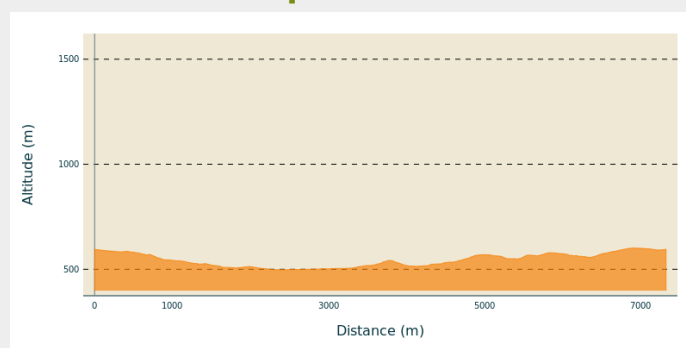
**Balisage** : Itinéraire VTT Sports cyclistes

**Communes** : 1. Saint-Symphorien-sur-Coise

2. Larajasse

3. Coise

## Profil altimétrique



Altitude min 498 m Altitude max 601 m

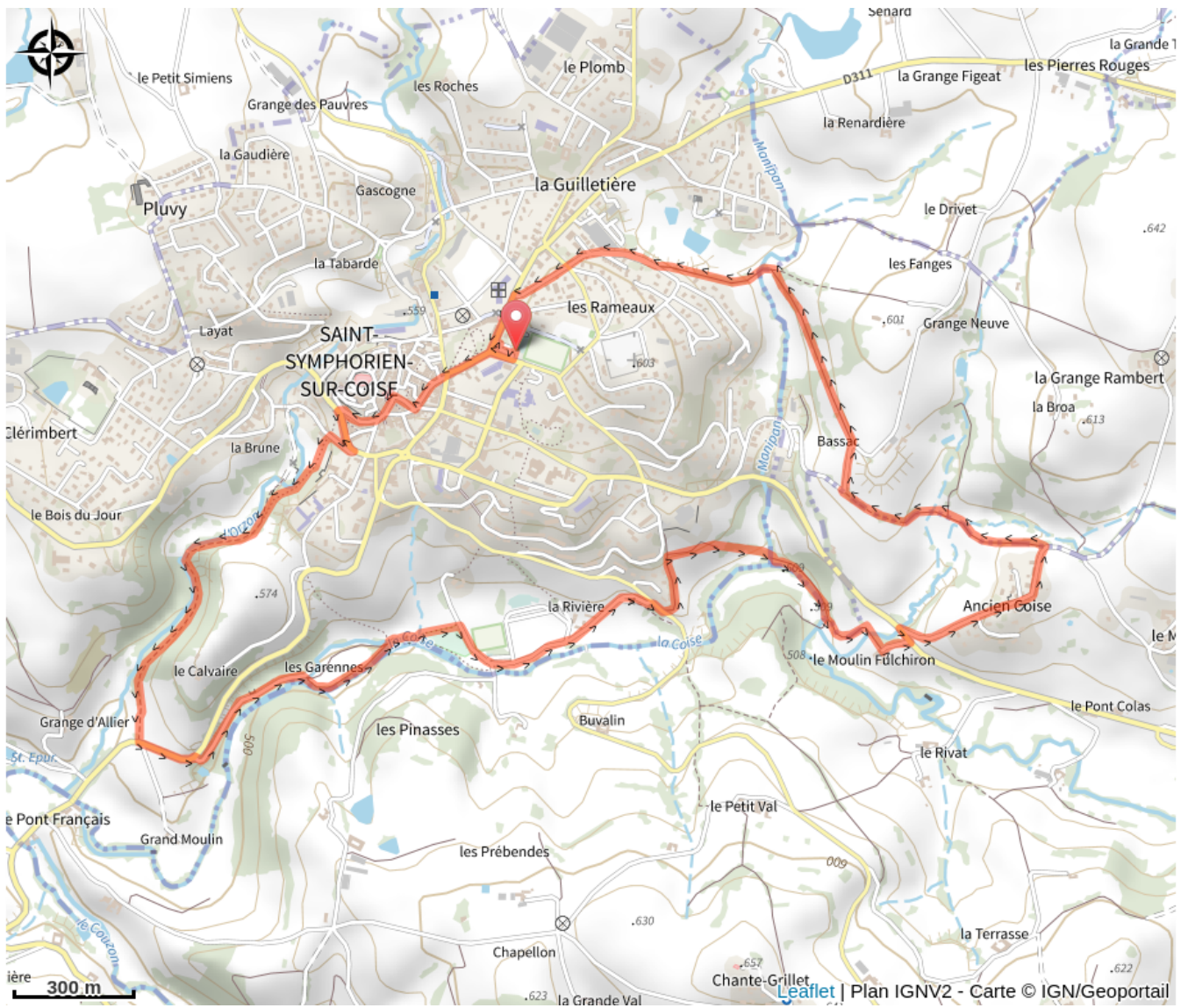
Balise FFC + n°126 en bleu.

**Praticable** : toute l'année. en pratique libre.

**Téléphone** : [04 78 48 64 32](tel:0478486432)

**Mél** : [contact@montsdulyonnaistourisme.fr](mailto:contact@montsdulyonnaistourisme.fr)

# Sur votre chemin...



# Toutes les infos pratiques

## **Recommandations**

### **Infos complémentaires**

Adaptez votre équipement et le choix du circuit en fonction de votre niveau et de la météo. Ne quittez pas les sentiers.

## **Comment venir ?**

Parking conseillé

Départ de Les Pinasses

## **Source**

OTI des Monts du Lyonnais

<http://www.montsdulyonnaistourisme.fr>