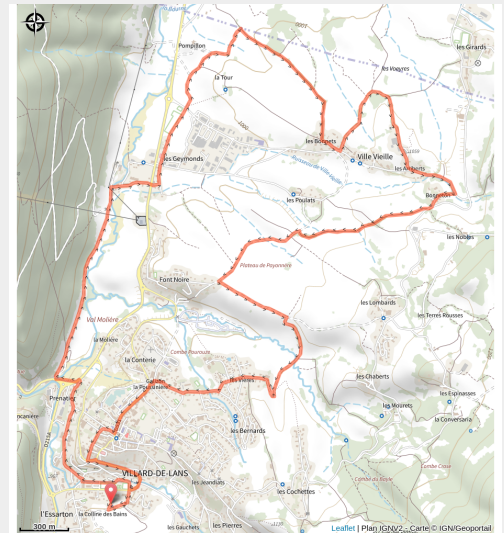


# N°42 L'arboretum - boucle VTT

Isère - Villard-de-Lans



42 L'arboretum - vert (Pierre Perrodin)



*Un joli tour de la plaine de Payonère dominée par les majestueuses falaises du Vercors. Chemin large et accessible aux remorques pour enfants.*

Profitez-en pour faire une pause goûter à l'arboretum et découvrir ses différentes essences.

## Infos pratiques

Pratique : VTTAE

Durée : 2 h

Longueur : 12.3 km

Dénivelé positif : 239 m

Difficulté : Niveau vert - Facile

Type : Boucle

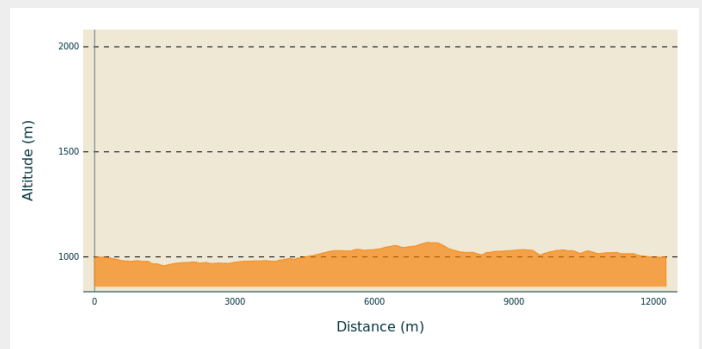
# Itinéraire

**Départ** : Villard-de-Lans

**Balisage** : Itinéraire de Vélo à Assistance Électrique Itinéraire de VTT à Assistance Électrique Itinéraire VTT Sports cyclistes

**Communes** : 1. Villard-de-Lans

## Profil altimétrique



Altitude min 958 m Altitude max 1069 m

Balisage spécifique VTT N°42 - vert

**Praticable** : du 15/03 au 01/12.

Sous réserve de conditions d'enneigement et météorologiques favorables.

### Histoire, culture et patrimoine

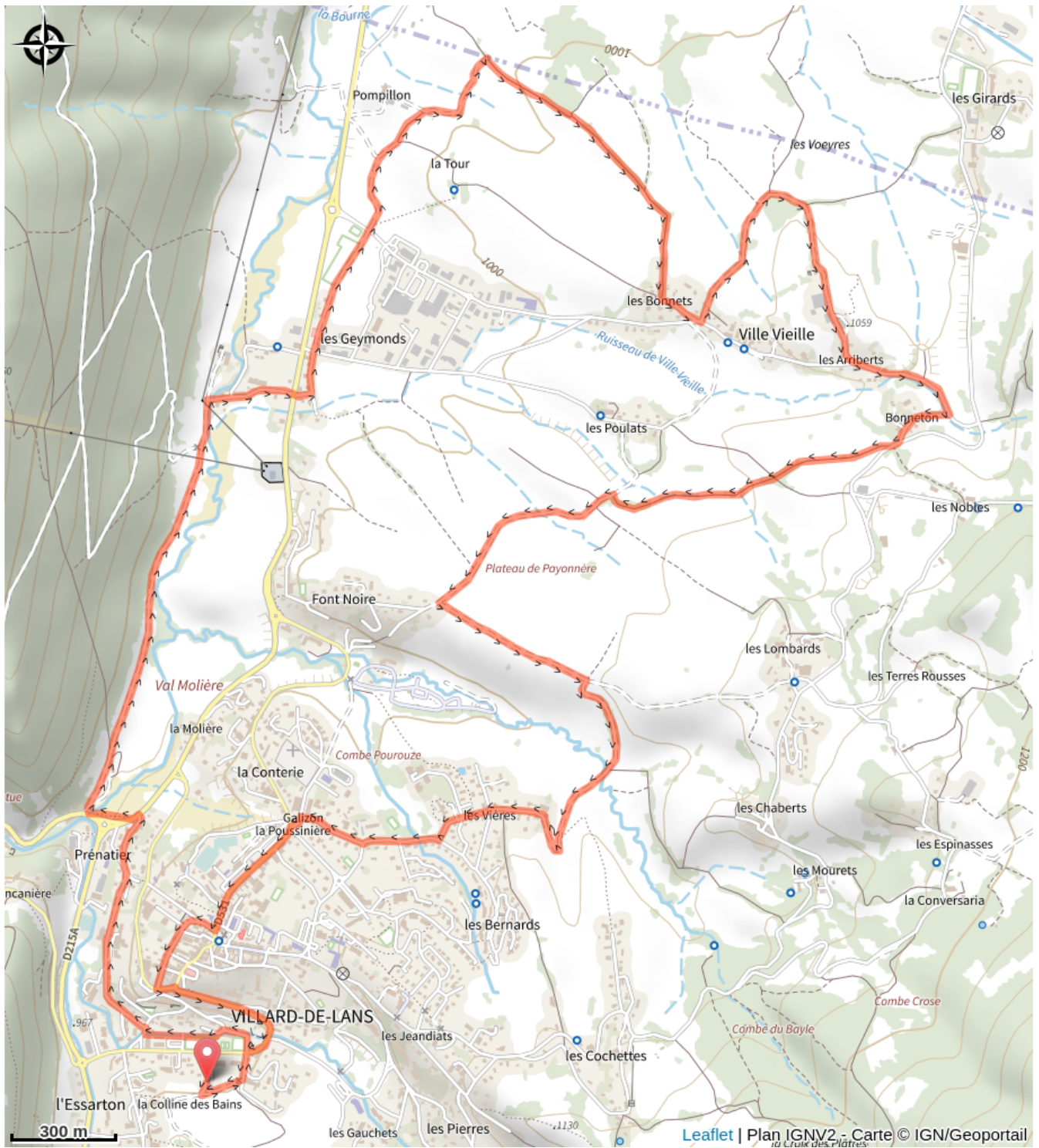
Profitez-en pour faire un arrêt à la Maison du Patrimoine pour découvrir l'histoire de nos charmants villages.

**Site web (URL)** : <https://www.utagawavtt.com/randonnee-vtt-gps/Site-VTT-FFF-Villard-de-Lans-Correncon-Circuit-N-42-L-arboretum-25889>

**Téléphone** : [04 76 95 10 38](tel:0476951038)

**Mél** : [info@villarddelans.com](mailto:info@villarddelans.com)

# Sur votre chemin...



# Toutes les infos pratiques

***i* Déconseillé par mauvais temps**

***i* En montagne**

***i* En plein air**

***i* Inscrit au PDIPR**

***i* Label VTT - FFC**

***i* Village à -2 km**

***i* Vue montagne**

***i* Vue panoramique**

***!* Recommandations**

Aucun

Animaux acceptés en laisse.

### Infos complémentaires

Circuit ouvert aux autres usagers des chemins; restez courtois et laissez la priorité aux piétons lorsque vous les croisez.

Les MCF (moniteurs cyclistes français) vous recommandent de toujours vérifier l'état de votre vélo avant de partir et de prendre de quoi réparer une crevaison ou anticiper un changement de météo soudain.



### Matériel

TOP 25 IGN 3236

Carto-guide PNRV des 4 Montagnes

### Comment venir ?

Accès routier

Pour le départ, suivre les indications de la Colline des Bains.

Parking conseillé

La Colline des Bains

### Source

Office Municipal de Tourisme de Villard-de-Lans

<http://www.villarddelans.com>