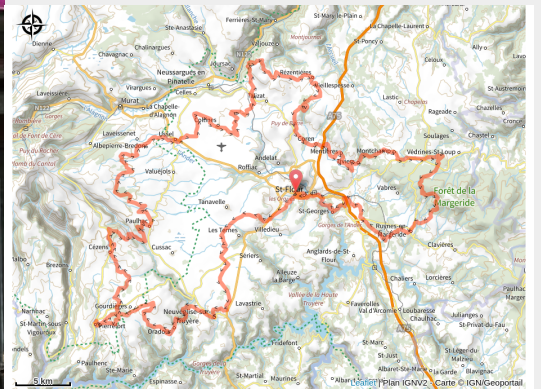


Grand tour VTT Saint-Flour Horizons Volcaniques en 5 jours

Cantal - Saint-Flour



Grand Tour VTT Saint-Flour (H.Vidal)



Naissance d'un grand tour VTT dans le Cantal. Une invitation à découvrir le haut plateau volcanique la Planèze de Saint-Flour, ses nombreux villages typiques, et les contreforts de la Margeride avec en ligne de mire les sommets du massif cantalien.

Les hauts plateaux du Cantal, issus des coulées de lave du géant cantalien, ce volcan qui s'étendait sur 70 km, sont les grands témoins de cet épisode géologique fascinant. Le Plomb du Cantal, culminant à 1855 m, est ainsi drapé de vastes étendues basaltiques et de larges vallées glaciaires qui en font tout son charme. La ville de Saint-Flour est une belle porte d'entrée vers ces paysages vivifiants. Avec qui plus est, la présence de trois espaces VTT labellisés FFC, tout était réuni pour que germe l'idée d'un grand Tour VTT autour de Saint-Flour. Lancé en 2015, ce projet se concrétise en 2019. 180 km pour prendre le large en Planèze de Saint-Flour Le Grand Tour VTT « Saint-Flour Horizons Volcaniques » sillonnera la Planèze, ce haut plateau emblématique du Cantal, jusqu'aux abords du massif granitique de la Margeride. Oscillant de 1000 à 1300 m d'altitude, s'y déroulent des horizons à 360 ° avec en ligne de mire les sommets du massif. Le large prend ici des allures bigarrées. Aux pâturages d'altitude succèdent des cultures céréalières rustiques en basse Planèze. Les croix sculptées et les villages typiquement auvergnats jalonnent chaque étape. Les quelques bosquets se densifient en massif forestier sur les contreforts de la Margeride. Les milieux humides appelés « narses » offrent de belles rencontres avec les oiseaux migrateurs...Et Saint-Flour, capitale historique de la Haute Auvergne, se découvre en halte culturelle et gastronomique. Une immersion dans les paysages volcaniques et l'âme montagnarde du Cantal. Une itinérance en 5 étapes, en VTT ou VTT à assistance électrique

De Saint-Flour à Pierrefort, 43 km (St-Flour à Neuvéglise : 22 km, D +430 m, Neuvéglise à Pierrefort : 21 km, D+530 m) De Pierrefort à Coltines, 51 km (Pierrefort à Paullhac : 24 km, D +700 m, Paullhac à Coltines : 27 km, D +410 m)

Infos pratiques

Pratique : VTT

Durée : 5 jours

Longueur : 177.3 km

Dénivelé positif : 3944 m

Type : Boucle

Thèmes : Voyage à vélo

Itinéraire

Départ : Saint-Flour

Balisage : Itinéraire VTT Sports cyclistes

Communes : 1. Saint-Flour

2. Villedieu

3. Tanavelle

4. Les Ternes

5. Neuvéglise-sur-Truyère

6. Gourdièges

7. Pierrefort

8. Cézens

9. Paulhac

10. Valuégols

11. Laveissenet

12. Ussel

13. Neussargues en Pinatelle

14. Coltines

15. Talizat

16. Joursac

17. Rézentières

18. Coren

19. Andelat

20. Mentières

21. Tiviers

22. Montchamp

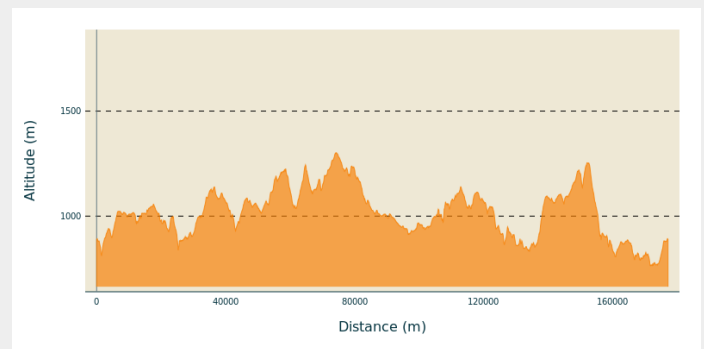
23. Védrines-Saint-Loup

24. Ruynes-en-Margeride

25. Anglards-de-Saint-Flour

26. Saint-Georges

Profil altimétrique



Altitude min 764 m Altitude max 1302 m

Rouge

Praticable : toute l'année.

Site web (URL) : <http://www.pays-saint-flour.fr/>

Page facebook : <https://www.facebook.com/pays.saint.flour>

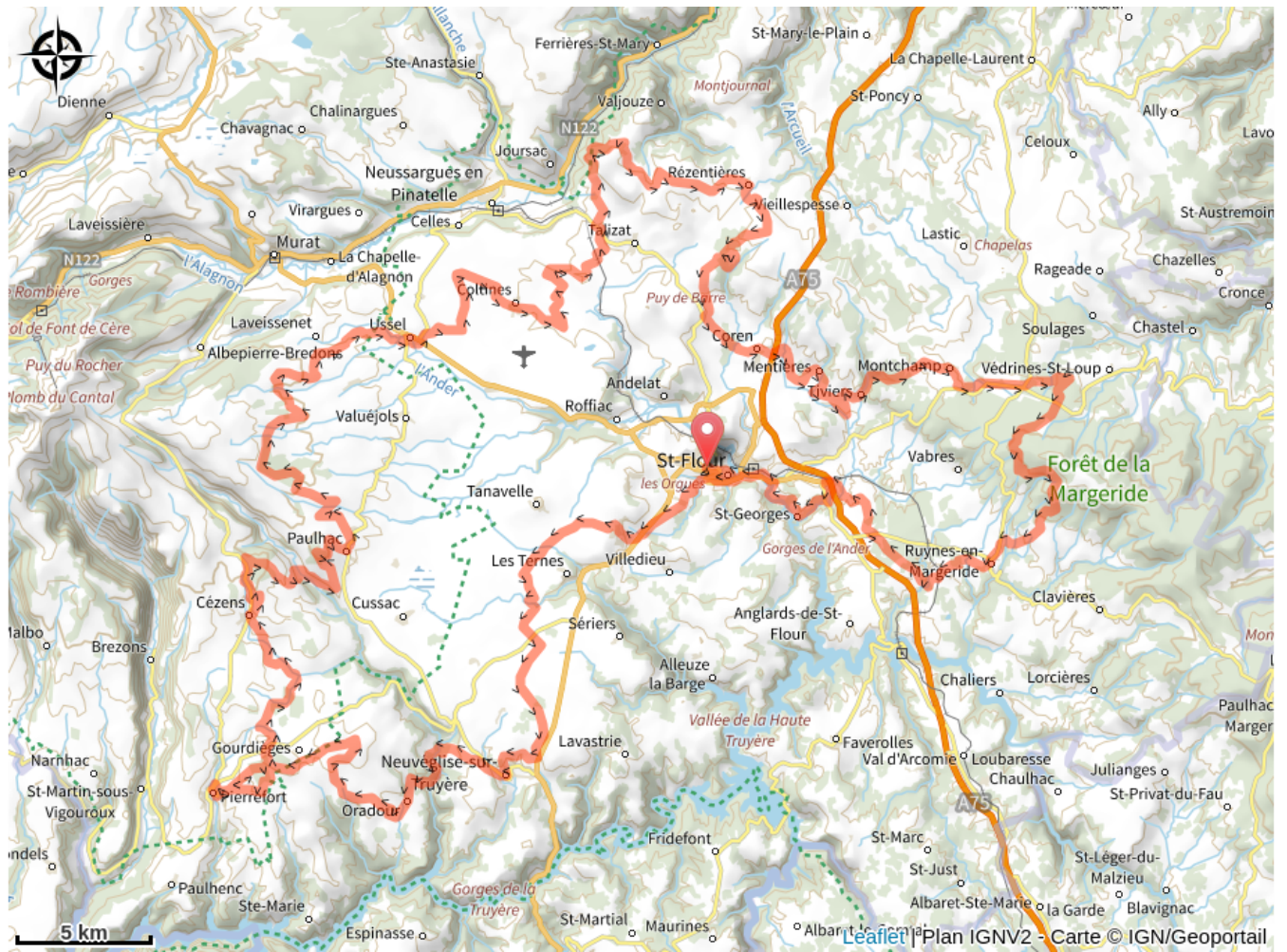
Téléphone : [04 71 60 22 50](tel:0471602250)

Mél : info@pays-saint-flour.fr

Étapes :

- 1.** Grand tour VTT Etape 3 - De Coltines à Rezentières
21.6 km / 466 m D+ / 2 h 30
- 2.** Grand tour VTT Etape 5 - De Ruynes à St-Flour
19.6 km / 402 m D+ / 2 h 19

Sur votre chemin...



Toutes les infos pratiques

A la campagne

En plein air

Recommandations

Les animaux de compagnie ne sont pas acceptés.

Routes et présence de troupeaux.

Matériel

Topoguide disponible en office de tourisme ou en téléchargement.

Comment venir ?

Accès routier

Place d'armes, en centre-ville (ville haute) de Saint-Flour, à côté de la cathédrale Saint-Pierre.

Parking conseillé

Départ Allées Georges pompidou

Source

Office de Tourisme des Pays de Saint-Flour

<http://www.pays-saint-flour.fr>