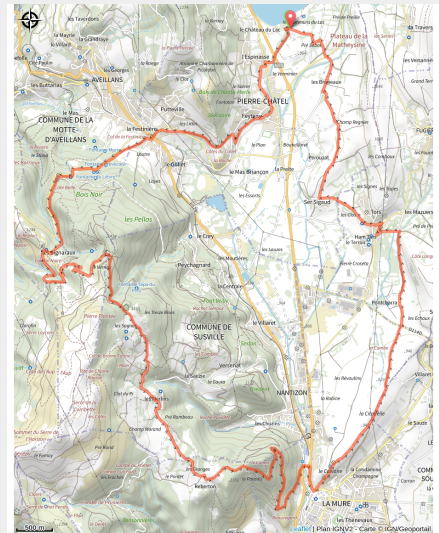


# N°06 Le Paradis - Boucle VTT

Isère - Pierre-Châtel



Le paradis (Matheysine Tourisme)



*Boucle roulante sur les contreforts des alpages du Sénépy, avant une descente technique du Paradis vers La Mure.*

Astuce du local : un coupe-vent peut être le bienvenu pour une pause au col des Treize Bises.

## Infos pratiques

Pratique : VTT

Durée : 3 h

Longueur : 26.6 km

Dénivelé positif : 818 m

Difficulté : Niveau rouge - Difficile

Type : Boucle

# Itinéraire

**Départ** : Pierre-Châtel

**Balisage** : Itinéraire VTT Sports cyclistes

**Communes** : 1. Pierre-Châtel

2. La Motte-d'Aveillans

3. Susville

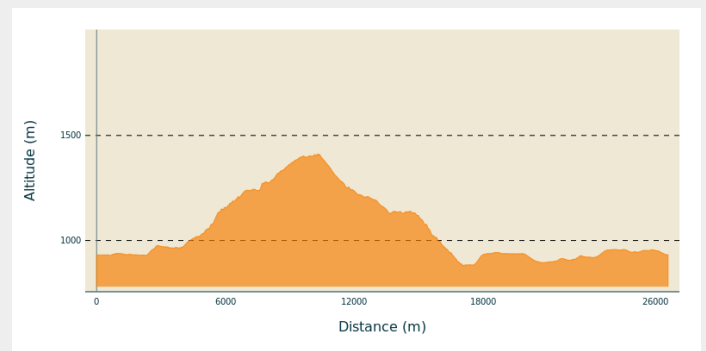
4. Prunières

5. La Mure

6. Sousville

7. Saint-Honoré

## Profil altimétrique



Altitude min 880 m Altitude max 1411 m

Parcours n°6 balisage FFC rouge

**Praticable** : toute l'année.

Sous réserve de conditions météo favorables.

**Site web (URL)** : <https://www.matheysine-tourisme.com/>

**Téléphone** : [04 76 81 05 71](tel:0476810571)

**Mél** : [contact@matheysine-tourisme.com](mailto:contact@matheysine-tourisme.com)

# Sur votre chemin...





# Toutes les infos pratiques

 **En montagne**

 **Lac ou plan d'eau à moins de 300 m**

 **Matériel**

Site VTT FFC : <https://sitesvtt.ffc.fr/sites/matheysine-vallee-du-valbonnais-6/>

Carte des itinéraires VTT FFC Matheysine Vallées du Valbonnais en vente à 3€ dans les Offices de Tourisme de la Matheysine.

13476215.gpx

## Comment venir ?

Parking conseillé

Camping les Cordeliers

## Source

Matheysine Tourisme

<https://www.matheysine-tourisme.com/>