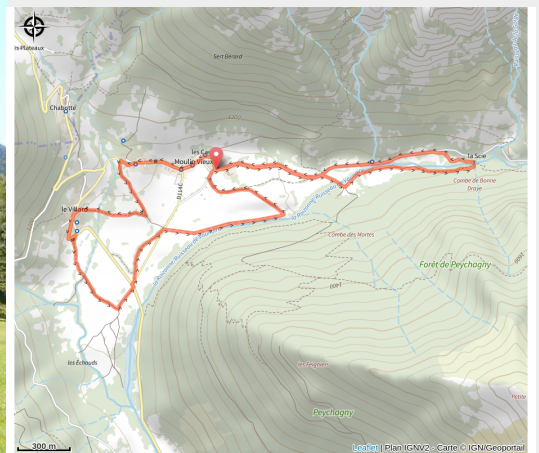


N°25 Le plat de Moulin Vieux - Boucle VTT

Isère - Lavaldens



Le Mollard - Roizonne (JP Nicollet)



La boucle pour découvrir le VTT en famille. On peut en profiter pour jouer avec l'eau dans le torrent ou sous la cascade. Départ de Moulin Vieux.

Profitez de ce circuit pour observer le patrimoine bâti de la vallée de la Roizonne où l'agriculture est encore très présente. Très jolie petite boucle toute en douceur, sans dénivelé significatif. Ce circuit suit à la fois des chemins en terre et une petite route de campagne. Il longe la rivière de la Roizonne au fond du vallon de Vaunoire en bordant de jolis champs. Boucle idéale à faire en famille avec quelques pauses facilement envisageable au bord de l'eau.

Infos pratiques

Pratique : VTT

Longueur : 7.5 km

Dénivelé positif : 150 m

Difficulté : Niveau vert - Facile

Type : Boucle

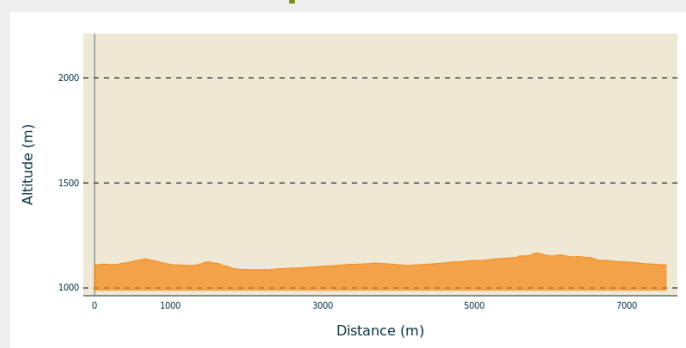
Itinéraire

Départ : Lavaldens

Balisage : Itinéraire VTT Sports cyclistes

Communes : 1. Lavaldens

Profil altimétrique



Altitude min 1087 m Altitude max 1166 m

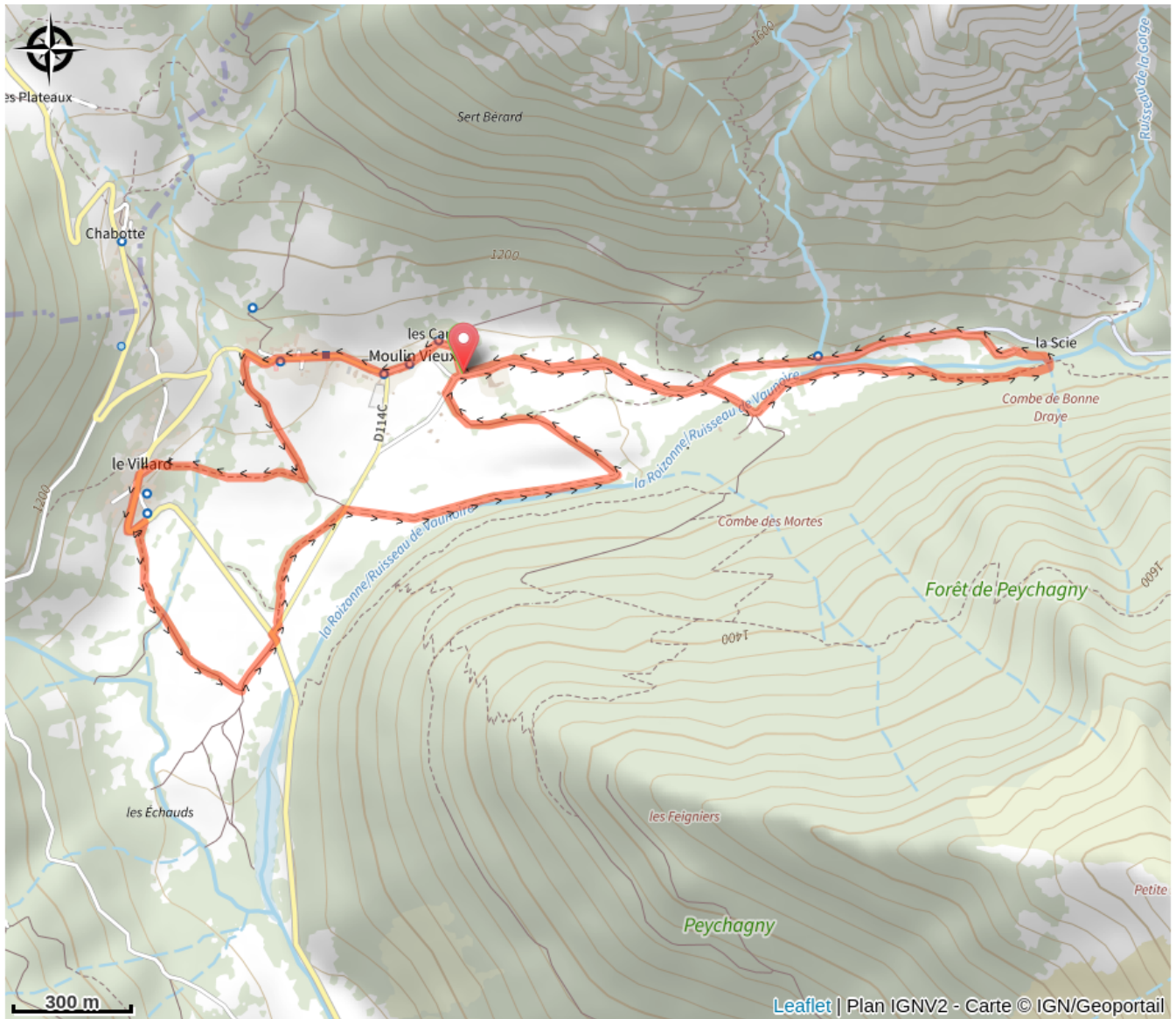
Itinéraire n°25 vert

Praticable : du 01/04 au 15/11.
En fonction de l'enneigement.

Site web (URL) : <https://www.alpedugrandserre.info/>

Téléphone : [04 76 56 24 72](tel:0476562472)

Sur votre chemin...



Toutes les infos pratiques

 **En forêt**

 **En montagne**

 **En plein air**

 **Vue montagne**



Matériel

Site VTT FFC : <https://sitesvtt.ffc.fr/sites/matheysine-vallee-du-valbonnais-6/>

Carte des itinéraires VTT FFC Matheysine Vallées du Valbonnais en vente 3€ dans les Offices de Tourisme de la Matheysine.

Comment venir ?

Accès routier

Parking de l'église à Moulin Vieux

Parking conseillé

Moulin Vieux

Source

Matheysine Tourisme

<https://www.matheysine-tourisme.com/>