

Lachamp

Haute-Loire - Saugues



(MAZET_OT)



Infos pratiques

Pratique : VTT

Longueur : 3.1 km

Dénivelé positif : 9 m

Type : Boucle

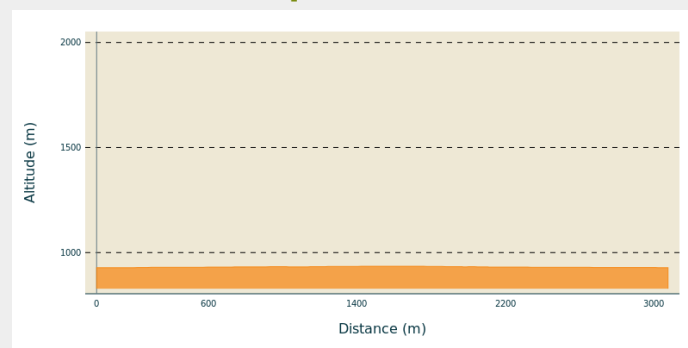
Itinéraire

Départ : Saugues

Balisage : Itinéraire VTT Sports cyclistes

Communes : 1. Saugues

Profil altimétrique

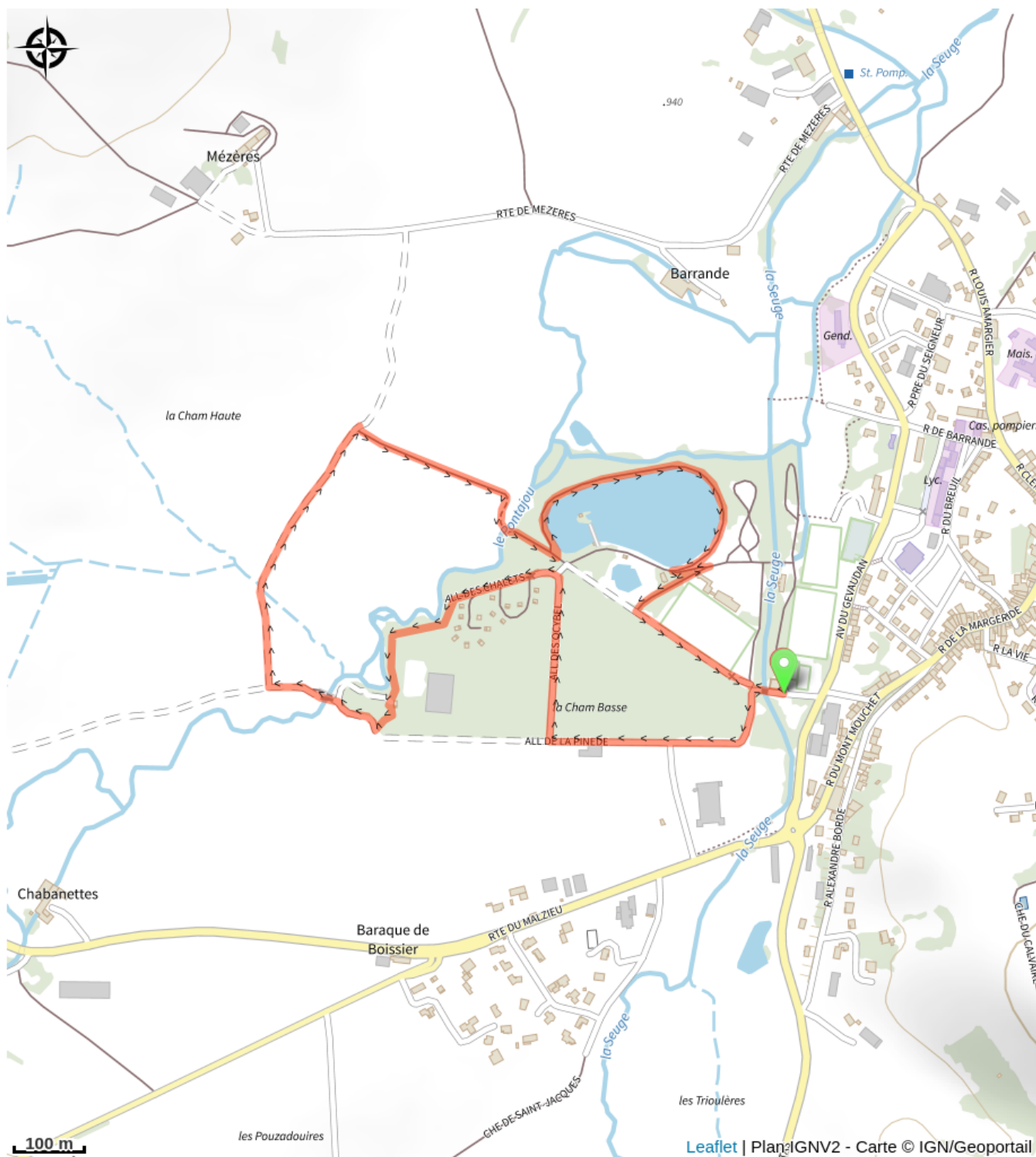


Altitude min 928 m Altitude max 935 m

Cet itinéraire n'est pas balisé

Mél : sport@hauteloire.fr

Sur votre chemin...



Toutes les infos pratiques

Recommandations

Infos complémentaires

Très facile

Comment venir ?

Accès routier

Lieu de départ : Saugues. Lieu d'arrivée : Saugues. 45 minutes au Sud-Ouest du Puy-en-Velay
Parking conseillé : Aire de camping-car, route de Chazeaux .

Source

Haute-Loire Attractivité