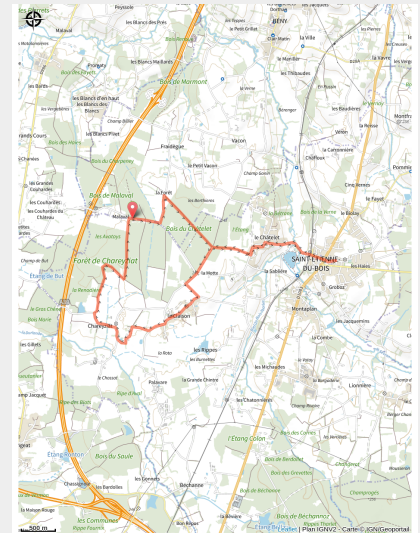


Circuit VTT-VTC n°6 Chemins des bois de Bresse (petite boucle)

Ain - Saint-Étienne-du-Bois



VTT-VTC en Bresse (scalland)



Un petit parcours au départ de St Etienne du Bois pour profitez des bois du Châtelet et de Chareyziat ainsi que la découverte de l'étang de But, espace naturel protégé. Grande boucle : 35 km

Grande boucle autres départs : - Marboz, plan d'eau des Teppes - Béný, place de la Mairie, stade - St-Etienne du Bois, place de la Mairie, étang du Châtelet - Bresse-Vallon, village ou étang de Bizadan

Infos pratiques

Pratique : VTTAE

Durée : 1 h 10

Longueur : 11.7 km

Dénivelé positif : 75 m

Difficulté : Niveau bleu - Modéré

Type : Boucle

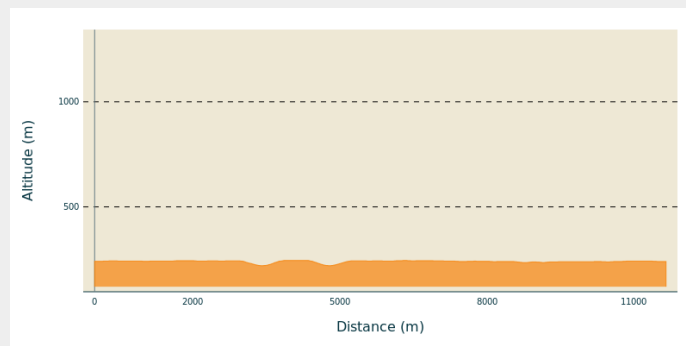
Itinéraire

Départ : Saint-Étienne-du-Bois

Balisage : Itinéraire de VTT à Assistance Électrique Itinéraire VTT Sports cyclistes

Communes : 1. Saint-Étienne-du-Bois
2. Bény

Profil altimétrique



Altitude min 220 m Altitude max 245 m

Balisage FF Vélo (labellisé FFCT)

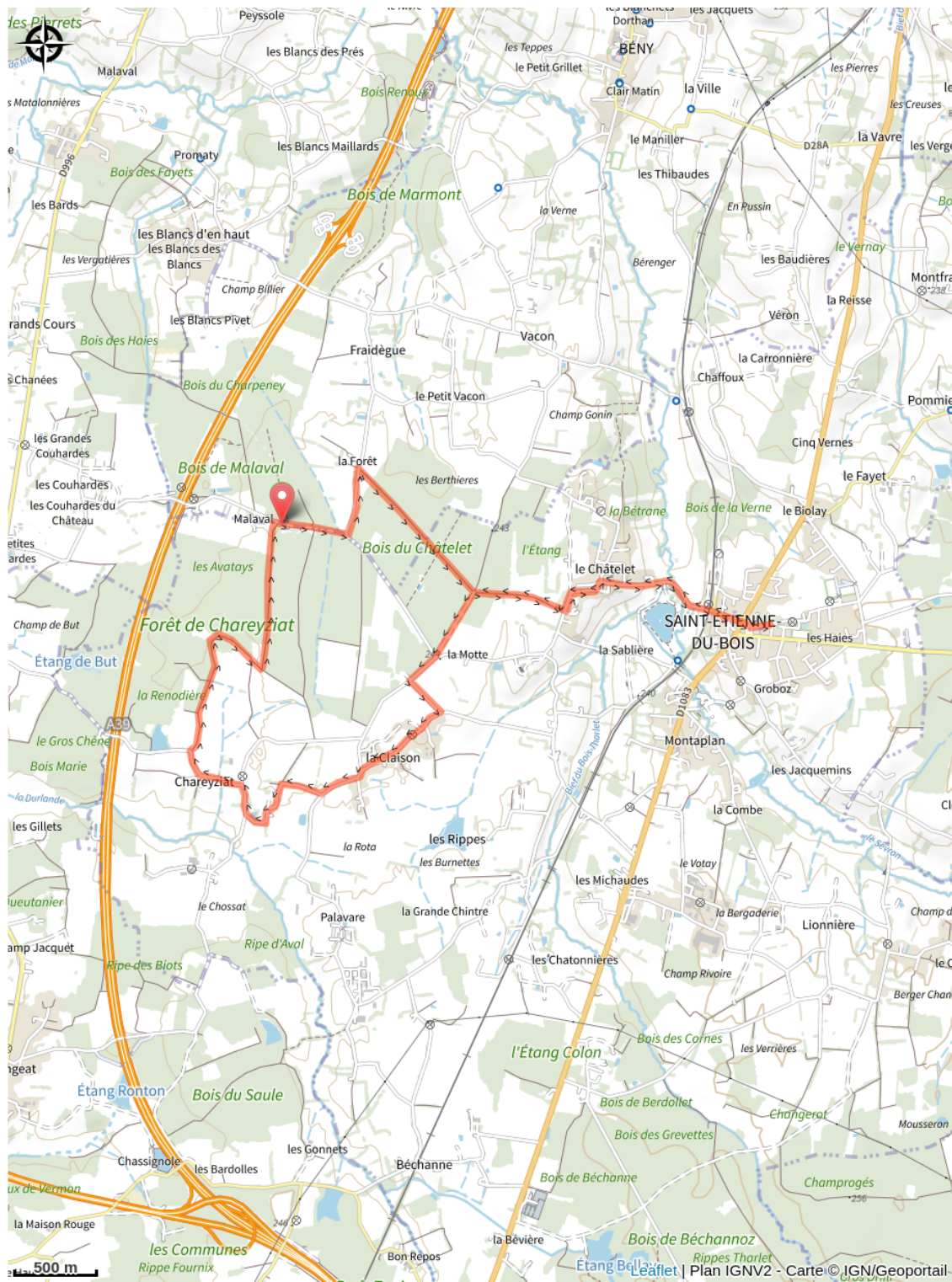
Praticable : toute l'année.

Site web (URL) : <https://www.bourgenbressedestinations.fr>

Téléphone : [04 74 22 49 40](tel:0474224940)

Mél : accueil@bourgenbressedestinations.fr

Sur votre chemin...



Toutes les infos pratiques

***i* A la campagne**

***i* En forêt**

***i* En plein air**

***i* Inscrit au PDIPR**

***i* Label VTT - FFCT**

***!* Recommandations**

Les animaux de compagnie ne sont pas acceptés.

Comment venir ?

Parking conseillé

Place du Champ de Foire, Ecole publique

Source

Bourg-en-Bresse Destinations - Office de tourisme

<https://www.bourgenbressedestinations.fr>