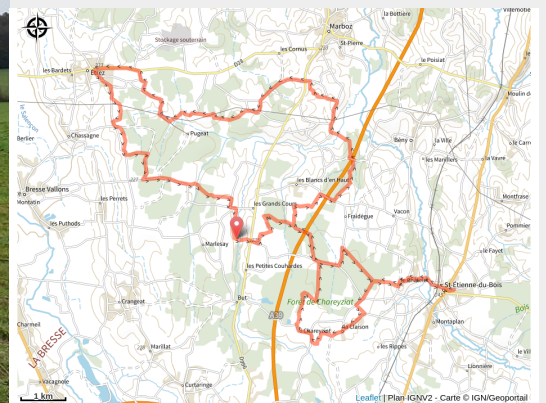


Circuit VTT-VTC n°6 (rouge) Chemins des bois de Bresse

Ain - Marboz



VTT-VTC en Bresse (scalland)



Un parcours où se succèdent Bois et Forêts : Bois de Malaval, Balvay, des Pierrets, du Charpeney, de Marmont, Villard et les forêts de L'Ange, Chareyziat. Sur le chemin, des étangs, des chevaux, des fermes... Deux boucles : 35 km ou 21 km

La Boucle courte évite le passage dans les bois de Malaval et de la forêt de Chareyziat. Autre option : départ de St Etienne du Bois (village ou plan d'eau du Châtelet) pour une petite boucle de 11,6 km dans la forêt de Chareyziat.

Possibilité de faire un Aller-retour jusqu'à l'étang de But. Autres départs : - Marboz, plan d'eau des Teppes - Béný, place de la Mairie, stade - St-Etienne du Bois, place de la Mairie, étang du Châtelet - Bresse-Vallon, village ou étang de Bizadan

Infos pratiques

Pratique : VTTAE

Durée : 2 h 49

Longueur : 35.7 km

Dénivelé positif : 265 m

Difficulté : Niveau rouge - Difficile

Type : Boucle

Itinéraire

Départ : Bresse Vallons

Balisage : Itinéraire de VTT à Assistance Électrique Itinéraire VTT Sports cyclistes

Communes : 1. Marboz

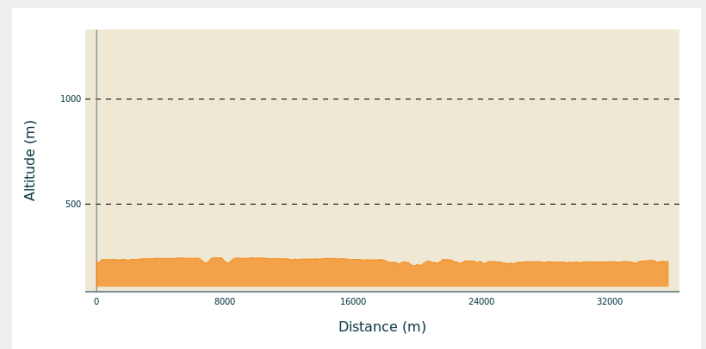
2. Bény

3. Saint-Étienne-du-Bois

4. Bresse Vallons

5. Attignat

Profil altimétrique



Altitude min 207 m Altitude max 245 m

Balisage FF Vélo (labellisé FFCT)

Praticable : toute l'année.

Site web (URL) : <https://www.bourgenbressedestinations.fr>

Téléphone : [04 74 22 49 40](tel:0474224940)

Mél : accueil@bourgenbressedestinations.fr

Toutes les infos pratiques

***i* A la campagne**

***i* En forêt**

***i* En plein air**

***i* Inscrit au PDIPR**

***i* Label VTT - FFCT**

***!* Recommandations**

Traversée route départementale aux Couhardes et à la Croix des Potences

Les animaux de compagnie ne sont pas acceptés.

Comment venir ?

Parking conseillé

Rue des Poiriers, Centre village

Source

Bourg-en-Bresse Destinations - Office de tourisme

<https://www.bourgenbressedestinations.fr>