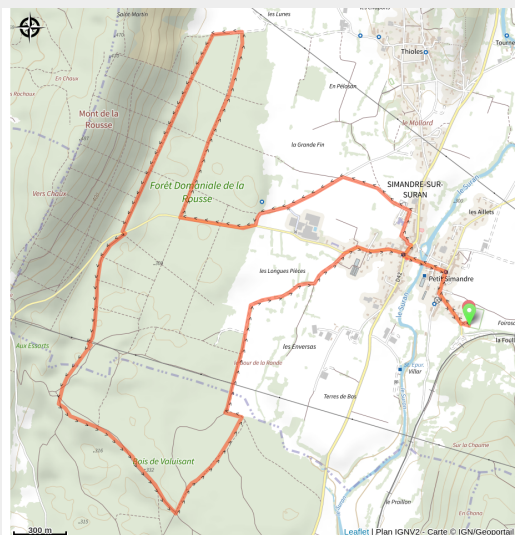


Circuit VTT n°5 (vert) - Forêt de la Rousse - Bois de Valuisant

Ain - Simandre-sur-Suran



(Sébastien Tournier)



Forêt royale de la Rousse Une forêt royale en décor pour une petite sortie vélo. De belles allées cavalières à l'abri d'arbres gigantesques au cœur de la vallée du Suran.

Prendre derrière la salle des fêtes. Passer devant le cimetière, à l'intersection prendre à gauche en direction de la Rousse. Prendre à droite la route de Bourg sur quelques mètres et à gauche l'allée forestière. A la lisière à gauche et la route forestière à gauche pour revenir sur la route de Bourg. Traverser là et continuer sur l'allée forestière. Sous la ligne EDF, prendre à gauche. Prendre le chemin à gauche avant la lisière et retour sur Simandre. Sur place : restaurants, camping, hôtel, épicerie, fromagerie, aire de pique-nique, randonnée... .

Infos pratiques

Pratique : VTTAE

Durée : 1 h 15

Longueur : 10.5 km

Dénivelé positif : 97 m

Difficulté : Niveau vert - Facile

Type : Boucle

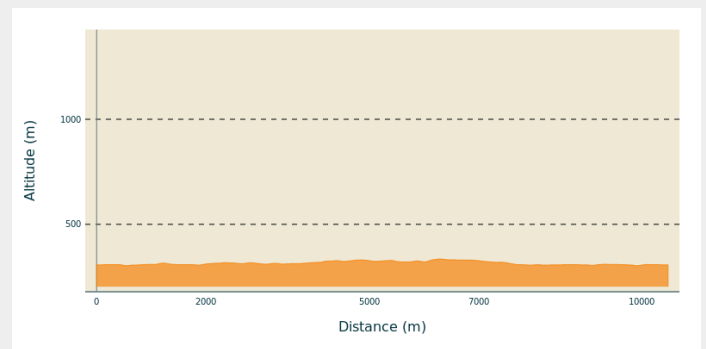
Itinéraire

Départ : Simandre-sur-Suran

Balisage : Itinéraire de VTT à Assistance Électrique Itinéraire VTT Sports cyclistes

Communes : 1. Simandre-sur-Suran
2. Villereversure

Profil altimétrique



Altitude min 303 m Altitude max 335 m

Balisage FFCT - n°5 - vert

Praticable : toute l'année.

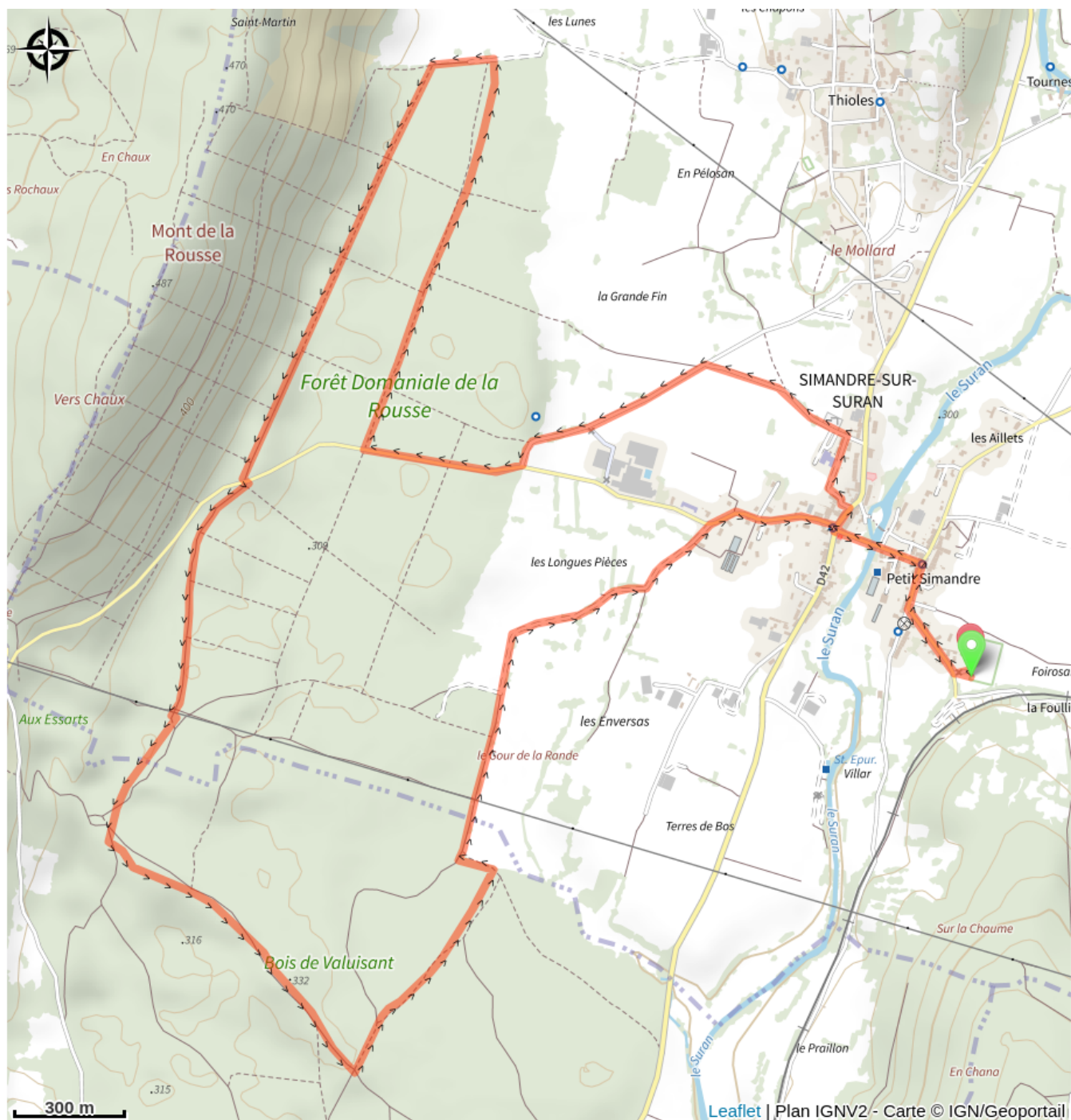
Site web (URL) : <https://www.bourgenbressedestinations.fr>

Page facebook : <https://www.facebook.com/BourgenBresseTourisme>

Téléphone : [04 74 22 49 40](tel:0474224940)

Mél : accueil@bourgenbressedestinations.fr

Sur votre chemin...



Toutes les infos pratiques

***i* A la campagne**

***i* En forêt**

***i* En plein air**

***i* Inscrit au PDIPR**

***i* Label VTT - FFCT**

***i* Village à -2 km**

***!* Recommandations**

Les animaux de compagnie ne sont pas acceptés.

Comment venir ?

Parking conseillé

Stade municipal, Rue de la Gare

Source

Bourg-en-Bresse Destinations - Office de tourisme

<https://www.bourgenbressedestinations.fr>