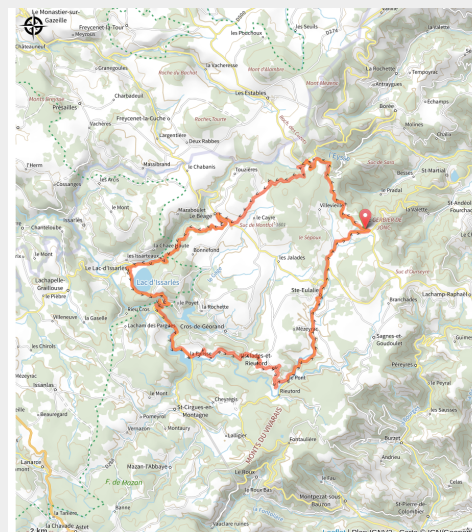


Des sources et des lacs

Ardèche - Saint-Martial



Vue du mont Gerbier de Jonc (F. Gramayze)



Au départ du célèbre Mont-Gerbier-de-Jonc, vous alternez entre passages en forêts et traversées de verts pâturages, pour rejoindre le village de Sainte-Eulalie en passant par les lacs d'Issarlès et de Lapalisse.

Vous commencez votre balade au pied du Mont-Gerbier-de-Jonc, connu pour abriter les trois sources de la Loire. Vous partez à la découverte d'une nature encore préservée et vous découvrez des paysages hors du commun. En passant par la Chartreuse de Bonnefoy au Béage, vous rejoignez le lac d'Issarlès, maar volcanique, aux eaux cristallines. Pourquoi ne pas profiter d'une halte baignade en période estivale pour vous y rafraîchir ? Le circuit vous fait ensuite découvrir le lac de la Lapalisse et le charmant village de Sainte-Eulalie où il ne vous reste plus que 6km pour « boucler la boucle » !

Infos pratiques

Pratique : VAE

Durée : 3 h 30

Longueur : 53.8 km

Dénivelé positif : 1220 m

Type : Boucle

Itinéraire

Départ : Saint-Martial

Balisage : Itinéraire de Vélo à Assistance
Electrique Sports cyclistes

Communes : 1. Saint-Martial

2. Sainte-Eulalie

3. Borée

4. Le Béage

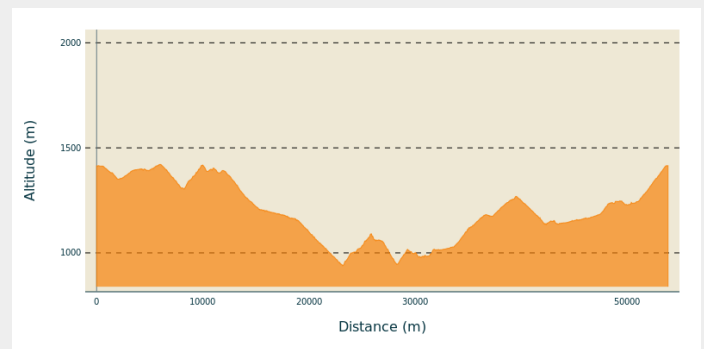
5. Le Lac-d'Issarlès

6. Cros-de-Géorand

7. Usclades-et-Rieutord

8. Sagnes-et-Goudoulet

Profil altimétrique



Altitude min 939 m Altitude max 1421 m

Signalétique directionnelle boucle vélo départementale

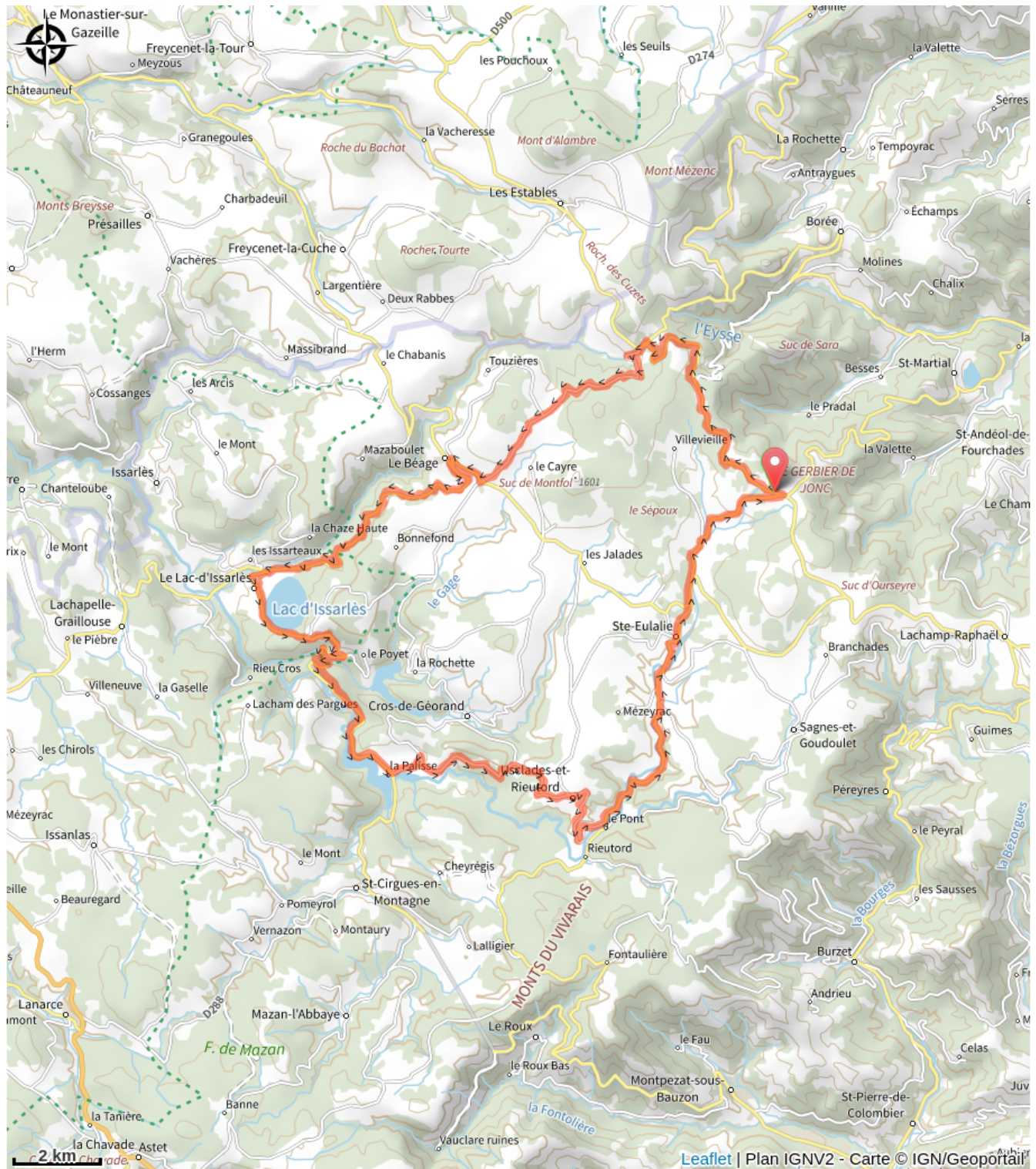
Balisage boucle n°10 (rouge)

Niveau de difficulté : difficile en vélo musculaire (rouge) et moyen en VAE (bleu)

Praticable : toute l'année.

Site web (URL) : <https://carte.ardeche-guide.com/parcours/velo-a-assistance-electrique/36ca6d2b-858b-4c45-9312-db74280c8700/des-sources-et-des-lacs>

Sur votre chemin...



Toutes les infos pratiques

***i* A la campagne**

***i* Au bord de l'eau**

***i* En montagne**

***i* En plein air**

***i* Lac ou plan d'eau à moins de 300 m**

***i* Vue lac**

***i* Vue montagne**

 Recommandations

Animaux acceptés en laisse uniquement.

Comment venir ?

Parking conseillé

Le Mont-Gerbier

Source

Agence de Développement Touristique de l'Ardèche

<https://www.ardeche-guide.com>