

L'Ardéchoise : La Châtaigne

Ardèche - Saint-Félicien



Sur les routes de l'Ardèche (© ALD-ADT07)



Un itinéraire cœur d'Ardèche portant le nom du fruit emblématique de ce terroir, la châtaigne et traversant même Privas, capitale du marron glacé.

Ici on passe de paysages de montagnes, à l'éclat et à la fraîcheur de vallées douces ou encaissées, abritant sources, torrents ou rivières. Tantôt la rudesse, tantôt la douceur de vivre que l'on retrouve dans les villages, leur architecture, les marchés mais aussi dans les spécialités fromagères, charcutières et fruitières sauvages ou cultivées, framboises, myrtilles, châtaignes, pêches ... propres à chacun de ses terroirs..

Infos pratiques

Pratique : Route

Durée : 3 jours

Longueur : 577.3 km

Dénivelé positif : 18877 m

Difficulté : Niveau noir - Très difficile

Type : Traversée

Thèmes : Voyage à vélo

Itinéraire

Départ : Saint-Félicien

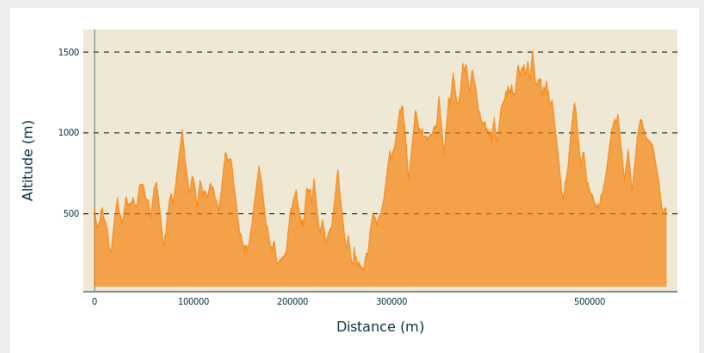
Balisage : Itinéraire cyclo Sports cyclistes

Communes : 1. Saint-Félicien

2. Bozas
3. Arlebosc
4. Colombier-le-Vieux
5. Boucieu-le-Roi
6. Colombier-le-Jeune
7. Gilhoc-sur-Ormèze
8. Alboussière
9. Boffres
10. Vernoux-en-Vivarais
11. Silhac
12. Chalencon
13. Beauvène
14. Saint-Barthélemy-le-Meil
15. Saint-Christol
16. Saint-Genest-Lachamp
17. Albon-d'Ardèche
18. Saint-Pierreville
19. Saint-Étienne-de-Serre
20. Issamoulenc
21. Saint-Julien-du-Gua
22. Gourdon
23. Ajoux
24. Pourchères
25. Creysseilles
26. Veyras
27. Privas
28. Lyas
29. Saint-Priest
30. Freyssenet
31. Darbres
32. Lussas
33. Saint-Privat
34. Ucel
35. Vals-les-Bains
36. Saint-Andéol-de-Vals
37. Genestelle
38. Vallées-d'Antraigues-Asperjoc
39. Aizac
40. Labastide-sur-Bésorgues
41. Juvinas
42. Saint-Pierre-de-Colombier
43. Meyras
44. Pont-de-Labeaume
45. Fabras
46. Jaujac
47. Prunet
48. Rocher

49. Chassiers
50. Largentière
51. Montréal
52. Laurac-en-Vivarais
53. Rosières
54. Joyeuse
55. Lablachère
56. Planzolles
57. Faugères
58. Saint-Pierre-Saint-Jean
59. Payzac
60. Malarce-sur-la-Thines
61. Montselgues
62. Sablières
63. Borne
64. Saint-Laurent-les-Bains-Laval-d'Aurelle
65. La Bastide-Puylaurent
66. Laveyrune
67. Luc
68. Cellier-du-Luc
69. Saint-Étienne-de-Lugdarès
70. Loubaresse
71. Valgorge
72. Astet
73. Mazan-l'Abbaye
74. Saint-Cirgues-en-Montagne
75. Cros-de-Géorand
76. Le Lac-d'Issarlès
77. Le Béage
78. Sainte-Eulalie
79. Saint-Martial
80. Borée
81. Les Estables
82. La Rochette
83. Saint-Clément
84. Lachapelle-sous-Chanéac
85. Chanéac
86. Arcens
87. Saint-Martin-de-Valamas
88. Saint-Julien-d'Intres
89. Mars
90. Saint-Agrève
91. Devesset
92. Rochepaule
93. Lalouvesc
94. Satillieu
95. Lafarre
96. Pailharès

Profil altimétrique



Altitude min 149 m Altitude max 1508 m

Signalétique directionnelle vélo type voie verte

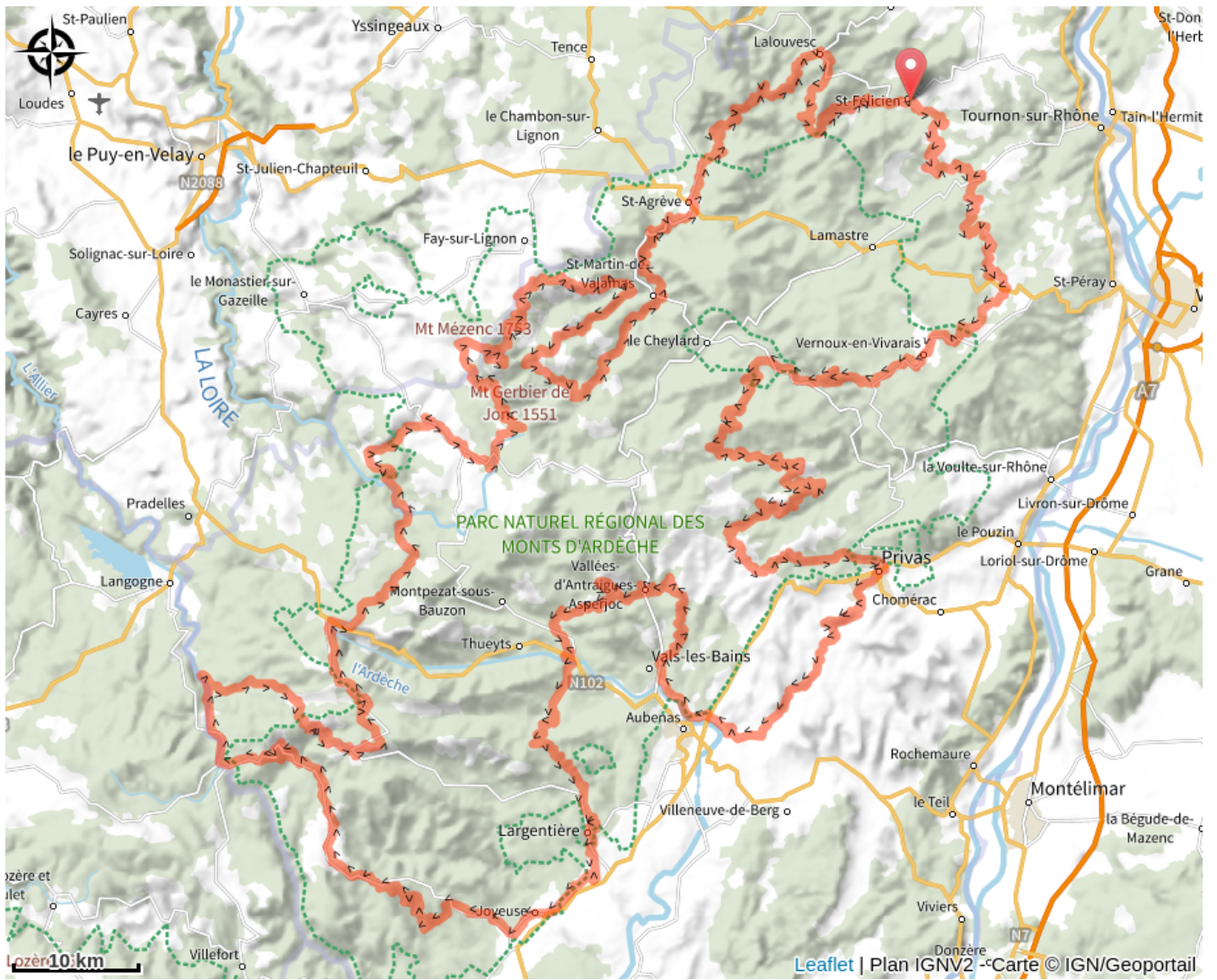
Praticable : toute l'année : ouvert tous les jours.

Site web (URL) : <https://www.ardechoise.com/>

Téléphone : [04 75 08 10 23](tel:0475081023)

Téléphone : [04 75 06 06 12](tel:0475060612)

Sur votre chemin...



Toutes les infos pratiques

A la campagne

Comment venir ?

Parking conseillé

Village

Source

Ardèche Hermitage Tourisme

<http://ardeche-hermitage.com>