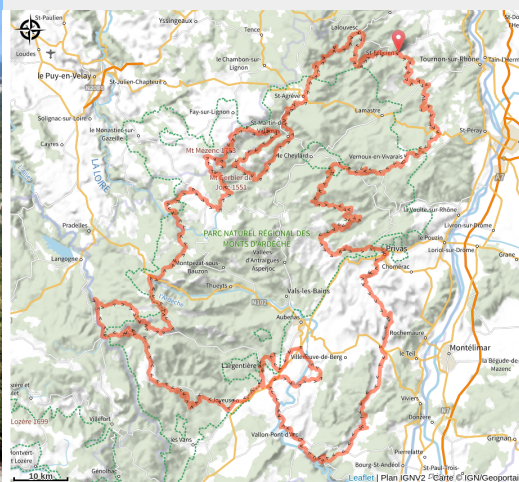


# L'Ardéchoise : Les Gorges

Ardèche - Saint-Félicien



Sur les routes de l'Ardèche (© Ph.Fournier-ADT07)



*Voilà nous y sommes ! Dans les célèbres gorges de l'Ardèche et leur légendaire Pont d'Arc. «Sur les Routes de l'Ardéchoise» emprunte ces 30 km mythiques.*

Un itinéraire évoluant entre le granite volcanique et le calcaire méditerranéen, entre sapin, pin, oliviers, lavande, vigne et chant des cigales. Un contraste saisissant depuis les ocres du sud jusqu'aux gris basaltiques de la montagne. Une boucle technique où il faut réserver quelques étapes dans les villages la jalonnant tels que Balazuc et Vogüë.

## Infos pratiques

Pratique : Route

Durée : 4 jours

Longueur : 609.5 km

Dénivelé positif : 18292 m

Difficulté : Niveau noir - Très difficile

Type : Traversée

Thèmes : Voyage à vélo

# Itinéraire

**Départ** : Saint-Félicien

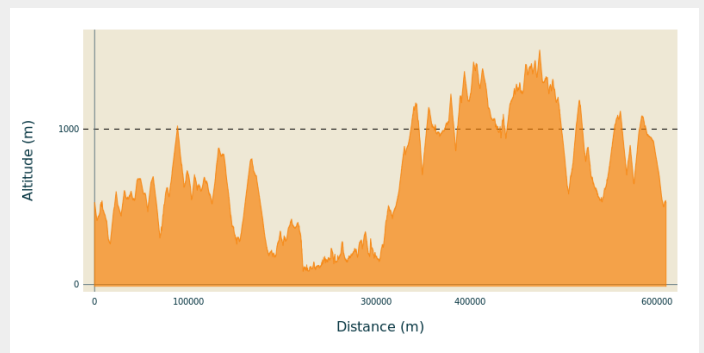
**Balisage** : Itinéraire cyclo Sports cyclistes

**Communes** : 1. Saint-Félicien

2. Bozas
3. Arlebosc
4. Colombier-le-Vieux
5. Boucieu-le-Roi
6. Colombier-le-Jeune
7. Gilhoc-sur-Ormèze
8. Alboussière
9. Boffres
10. Vernoux-en-Vivarais
11. Silhac
12. Chalencon
13. Beauvène
14. Saint-Barthélemy-le-Meil
15. Saint-Christol
16. Saint-Genest-Lachamp
17. Albon-d'Ardèche
18. Saint-Pierreville
19. Saint-Étienne-de-Serre
20. Issamoulenc
21. Saint-Julien-du-Gua
22. Gourdon
23. Ajoux
24. Pourchères
25. Creysseilles
26. Veyras
27. Privas
28. Lyas
29. Saint-Priest
30. Freyssenet
31. Berzème
32. Sceautres
33. Alba-la-Romaine
34. Valvignères
35. Gras
36. Saint-Remèze
37. Vallon-Pont-d'Arc
38. Ruoms
39. Labeaume
40. Montréal
41. Uzer
42. Balazuc
43. Vinezac
44. Saint-Maurice-d'Ardèche
45. Rochecolombe
46. Vogüé
47. Saint-Sernin
48. Lachapelle-sous-Aubenas

49. Chassiers
50. Largentière
51. Laurac-en-Vivarais
52. Rosières
53. Joyeuse
54. Lablachère
55. Planzolles
56. Faugères
57. Saint-Pierre-Saint-Jean
58. Payzac
59. Malarce-sur-la-Thines
60. Montselgues
61. Sablières
62. Borne
63. Saint-Laurent-les-Bains-Laval-d'Aurelle
64. La Bastide-Puylaurent
65. Laveyrune
66. Luc
67. Cellier-du-Luc
68. Saint-Étienne-de-Lugdarès
69. Loubaresse
70. Valgorge
71. Astet
72. Mazan-l'Abbaye
73. Saint-Cirgues-en-Montagne
74. Cros-de-Géorand
75. Le Lac-d'Issarlès
76. Le Béage
77. Sainte-Eulalie
78. Saint-Martial
79. Borée
80. Les Estables
81. La Rochette
82. Saint-Clément
83. Lachapelle-sous-Chanéac
84. Chanéac
85. Arcens
86. Saint-Martin-de-Valamas
87. Saint-Julien-d'Intres
88. Mars
89. Saint-Agrève
90. Devesset
91. Rochepaule
92. Lalouvesc
93. Satillieu
94. Lafarre
95. Pailharès

## Profil altimétrique



Altitude min 86 m Altitude max 1508 m

Signalétique directionnelle vélo type voie verte

**Praticable** : toute l'année : ouvert tous les jours.

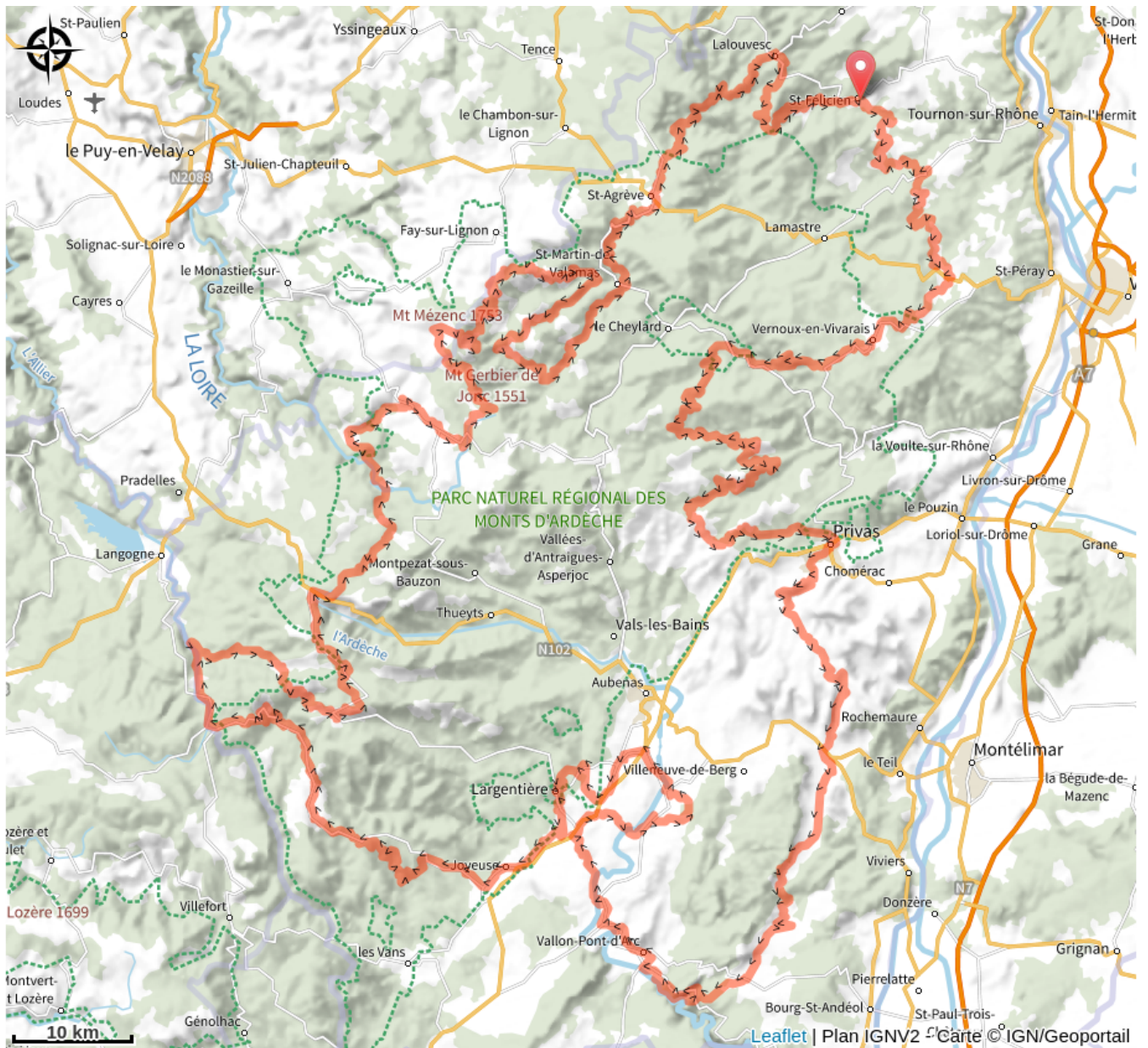
**Site web (URL)** : <https://www.ardechoise.com/>

**Téléphone** : [04 75 08 10 23](tel:0475081023)

**Téléphone** : [04 75 06 06 12](tel:0475060612)

**Mél** : [info@ah-tourisme.com](mailto:info@ah-tourisme.com)

# Sur votre chemin...



# Toutes les infos pratiques

## A la campagne

### Comment venir ?

Parking conseillé

Village

### Source

Ardèche Hermitage Tourisme

<http://ardeche-hermitage.com>