

L'Ardéchoise : Le Tanargue

Ardèche - Saint-Félicien



Sur les routes de l'Ardèche (©James_Startt-ardeche_terre_d'aventure-ADT07)



Majestueux et d'une rare beauté, ce massif volcanique, déchiqueté est emblématique de ces hautes terres d'Ardèche qui basculent sur les Cévennes. Ici règne l'emblématique châtaignier, les torrents de montagne et quelques spécimens de rapaces.

La partie méridionale de l'itinéraire voit poindre un habitat et une végétation qui annoncent le sud, notamment le village de caractère de Chassiers. Mais attention à ne pas s'alanguir dans cette douceur, un rude retour par les plus hauts cols et sommets d'Ardèche attend les plus aguerris.

Infos pratiques

Pratique : Route

Durée : 3 jours

Longueur : 388.2 km

Dénivelé positif : 12696 m

Difficulté : Niveau noir - Très difficile

Type : Traversée

Thèmes : Voyage à vélo

Itinéraire

Départ : Saint-Félicien

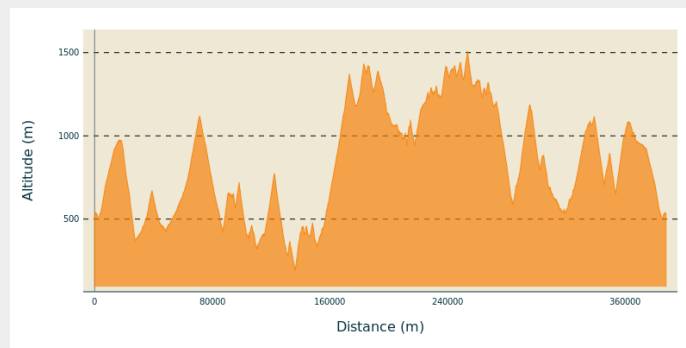
Balisage : Itinéraire cyclo Sports cyclistes

Communes : 1. Saint-Félicien

2. Pailharès
3. Nozières
4. Lamastre
5. Saint-Basile
6. Désaignes
7. Saint-Prix
8. Belsentes
9. Saint-Cierge-sous-le-Cheylard
10. Le Cheylard
11. Accons
12. Mariac
13. Dornas
14. Le Chambon
15. Mézilhac
16. Laviolle
17. Vallées-d'Antraigues-Asperjoc
18. Aizac
19. Labastide-sur-Bésorgues
20. Juvinas
21. Saint-Pierre-de-Colombier
22. Meyras
23. Pont-de-Labeaume
24. Fabras
25. Jaujac
26. Prunet
27. Rocher
28. Chassiers
29. Largentière
30. Tauriers
31. Joannas
32. Rocles
33. Laboule
34. Valgorge
35. Loubaresse
36. Borne
37. Saint-Étienne-de-Lugdarès
38. Astet
39. Mazan-l'Abbaye
40. Saint-Cirgues-en-Montagne
41. Cros-de-Géorand
42. Le Lac-d'Issarlès
43. Le Béage
44. Sainte-Eulalie
45. Saint-Martial
46. Borée
47. Les Etables
48. La Rochette

- 49. Saint-Clément
- 50. Lachapelle-sous-Chanéac
- 51. Chanéac
- 52. Arcens
- 53. Saint-Martin-de-Valamas
- 54. Saint-Julien-d'Intres
- 55. Mars
- 56. Saint-Agrève
- 57. Devesset
- 58. Rochepaule
- 59. Lalouvesc
- 60. Satillieu
- 61. Lafarre

Profil altimétrique



Altitude min 194 m Altitude max 1508 m

Signalétique directionnelle vélo type voie verte

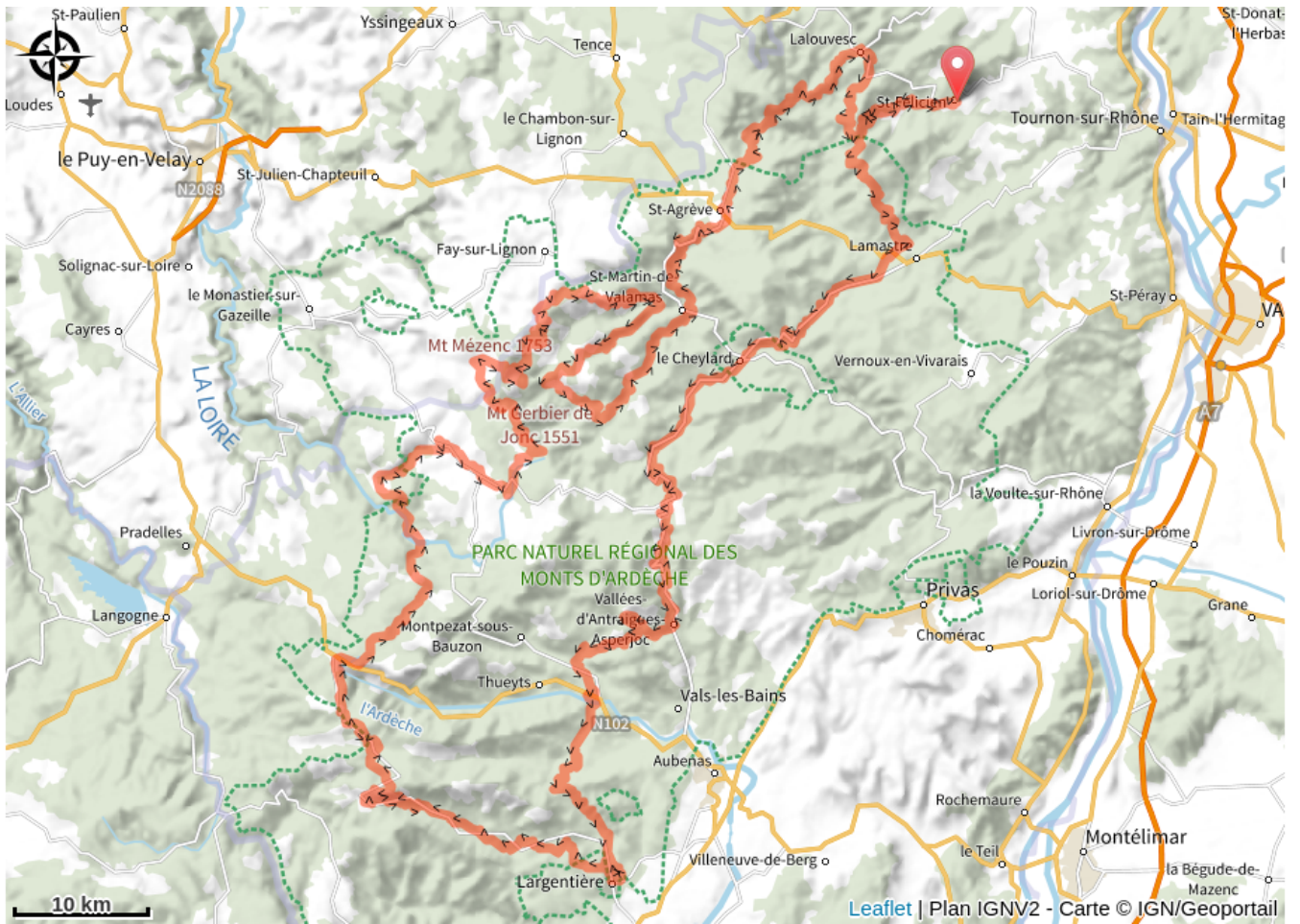
Praticable : toute l'année : ouvert tous les jours.

Téléphone : [04 75 08 10 23](tel:0475081023)

Téléphone : [04 75 06 06 12](tel:0475060612)

Mél : info@ah-tourisme.com

Sur votre chemin...



Toutes les infos pratiques

A la campagne

Comment venir ?

Parking conseillé

Village

Source

Ardèche Hermitage Tourisme

<http://ardeche-hermitage.com>