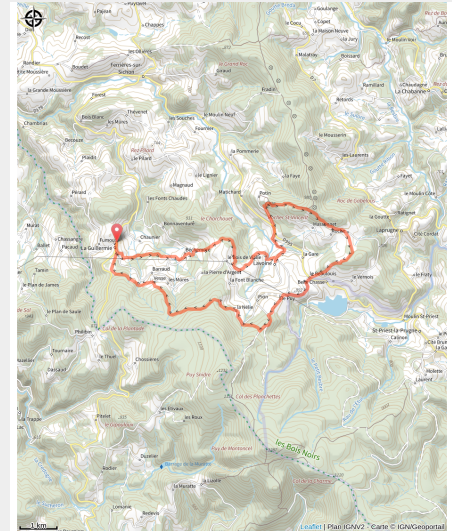


N°88 - Le Pays des Pions - Espace VTT-FFC Vichy Montagne

Allier - La Guillermie



Circuit VTT n°88 à Lavoine (© Vichy Destinations)



Au départ du foyer du Montoncel ou de la Guillermie, rejoignez Lavoine et découvrez son patrimoine forestier.

Après la traversée de la vallée, le rocher Saint-Vincent se dressera devant vous et vous offrira l'un des plus beaux panoramas de la Montagne Bourbonnaise. Quelques kilomètres plus loin, le col cycliste du Beau Louis vous conduira vers la mythique et mystérieuse forêt de Bois Noirs et la tourbière cachée de la Nélie.

Infos pratiques

Pratique : VTT

Durée : 2 h 15

Longueur : 22.3 km

Dénivelé positif : 764 m

Difficulté : Niveau rouge - Difficile

Type : Boucle

Itinéraire

Départ : La Guillermie

Balisage : Itinéraire VTT Sports cyclistes

Communes : 1. La Guillermie

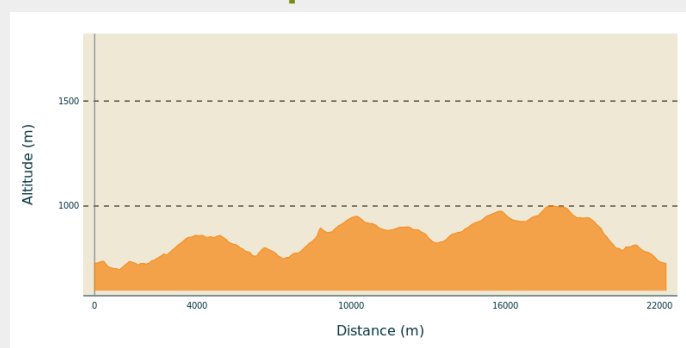
2. Lavoine

3. Ferrières-sur-Sichon

4. Laprugne

5. Saint-Priest-la-Prugne

Profil altimétrique



Altitude min 697 m Altitude max 1001 m

Balisage rouge.

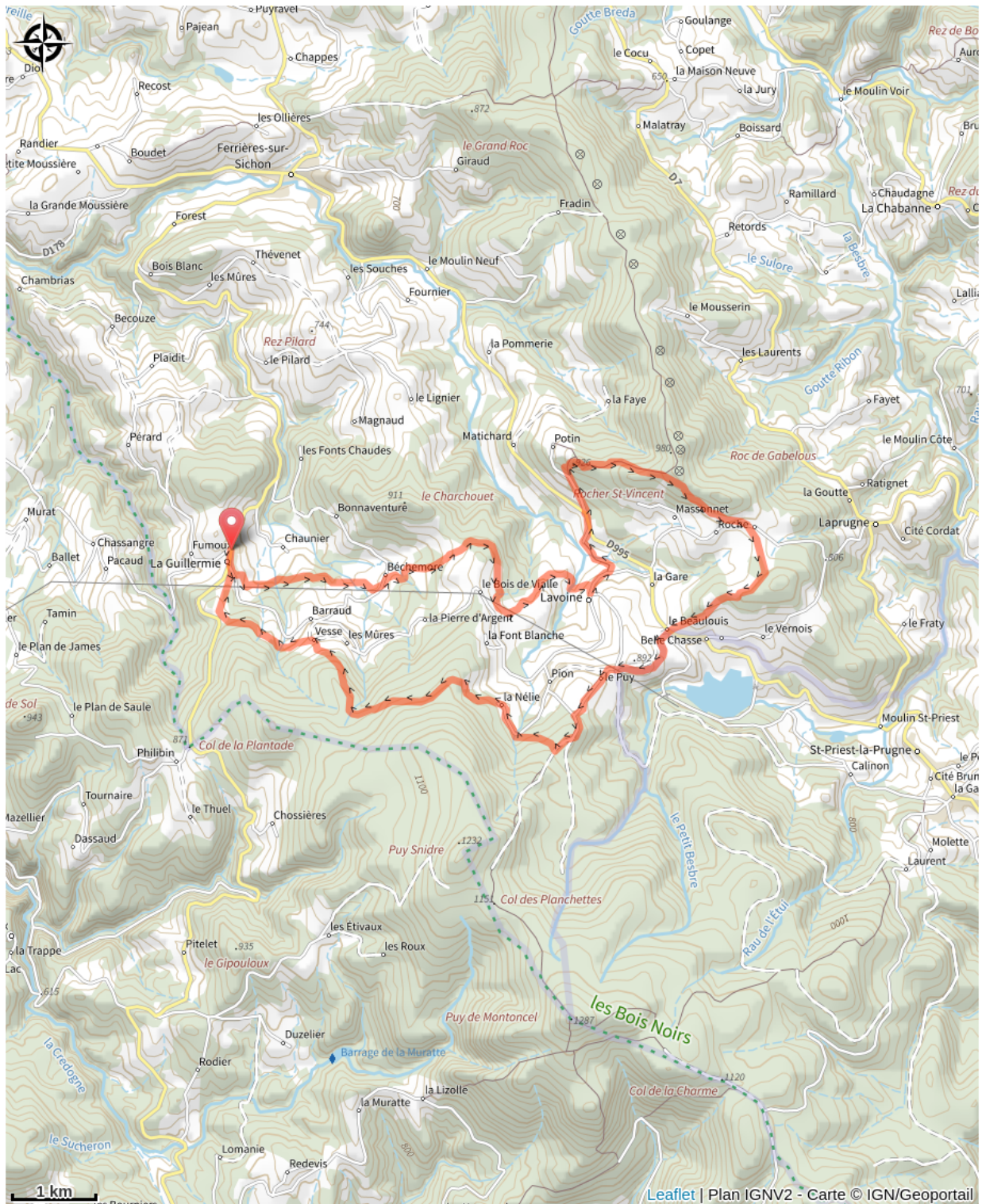
Praticable : toute l'année.

Téléphone : [04 70 59 37 89](tel:0470593789)

Mél : chatel-montagne@vichydestinations.fr

Chaîne Vimeo : <https://vimeo.com/694439374/b04f8dc2bf>

Sur votre chemin...



Toutes les infos pratiques

i A la campagne

i En forêt

i En plein air

i Inscrit au PDIPR

i Isolé

i Label VTT - FFC

⚠ Recommandations

ACCEPTES

Infos complémentaires

Ravitaillement en eau impossible sur le parcours.

Comment venir ?

Accès routier

Au départ de la place principale du bourg de La Guillermie.

Parking conseillé

Route de l'Ecole

Source

Vichy Destinations

<http://www.vichymonamour.fr>