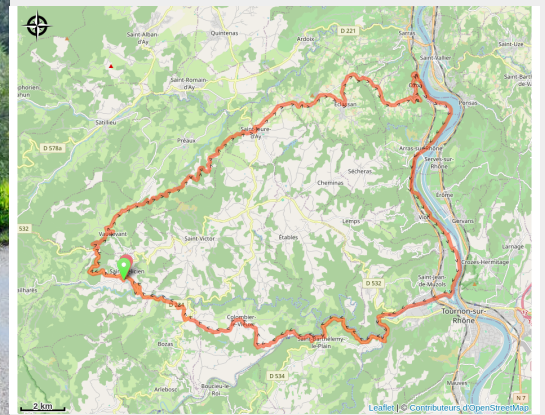


L'Ardéchoise : le Rhône - Circuit Vélo

Ardèche



Parcours Ardéchoise Rhône (@Camille David)



Ce nouveau circuit de l'Ardéchoise est accessible à tous, et particulièrement adapté aux vélos à assistance électrique !

Il traverse d'abord un grand plateau montagneux avec de beaux paysages. Il rejoint ensuite la ViaRhôna sur environ 10 km, le long du Rhône, jusqu'à Tournon-sur-Rhône, ses quais et le pont suspendu historique Marc Seguin. Le parcours continue ensuite dans les gorges du Doux, également parcourues par le petit train touristique de l'Ardèche.

Infos pratiques

Pratique : Route

Durée : 3 h 15

Longueur : 69.4 km

Dénivelé positif : 1300 m

Type : Boucle

Itinéraire

Départ : Saint-Félicien

Balisage : Itinéraire cyclo

Communes : 1. Saint-Félicien

2. Pailharès

3. Vaudevant

4. Préaux

5. Saint-Jeure-d'Ay

6. Eclassan

7. Ozon

8. Sarras

9. Arras-sur-Rhône

10. Vion

11. Lemps

12. Saint-Jean-de-Muzols

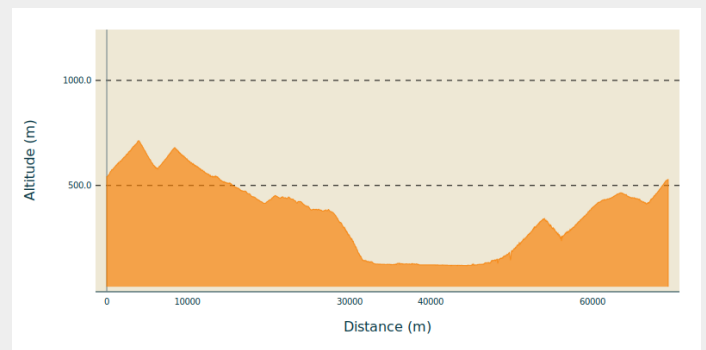
13. Tournon-sur-Rhône

14. Saint-Barthélemy-le-Plain

15. Colombier-le-Vieux

16. Bozas

Profil altimétrique



Altitude min 118 m Altitude max 713 m

Cet itinéraire n'est pas balisé

Praticable : toute l'année tous les jours.

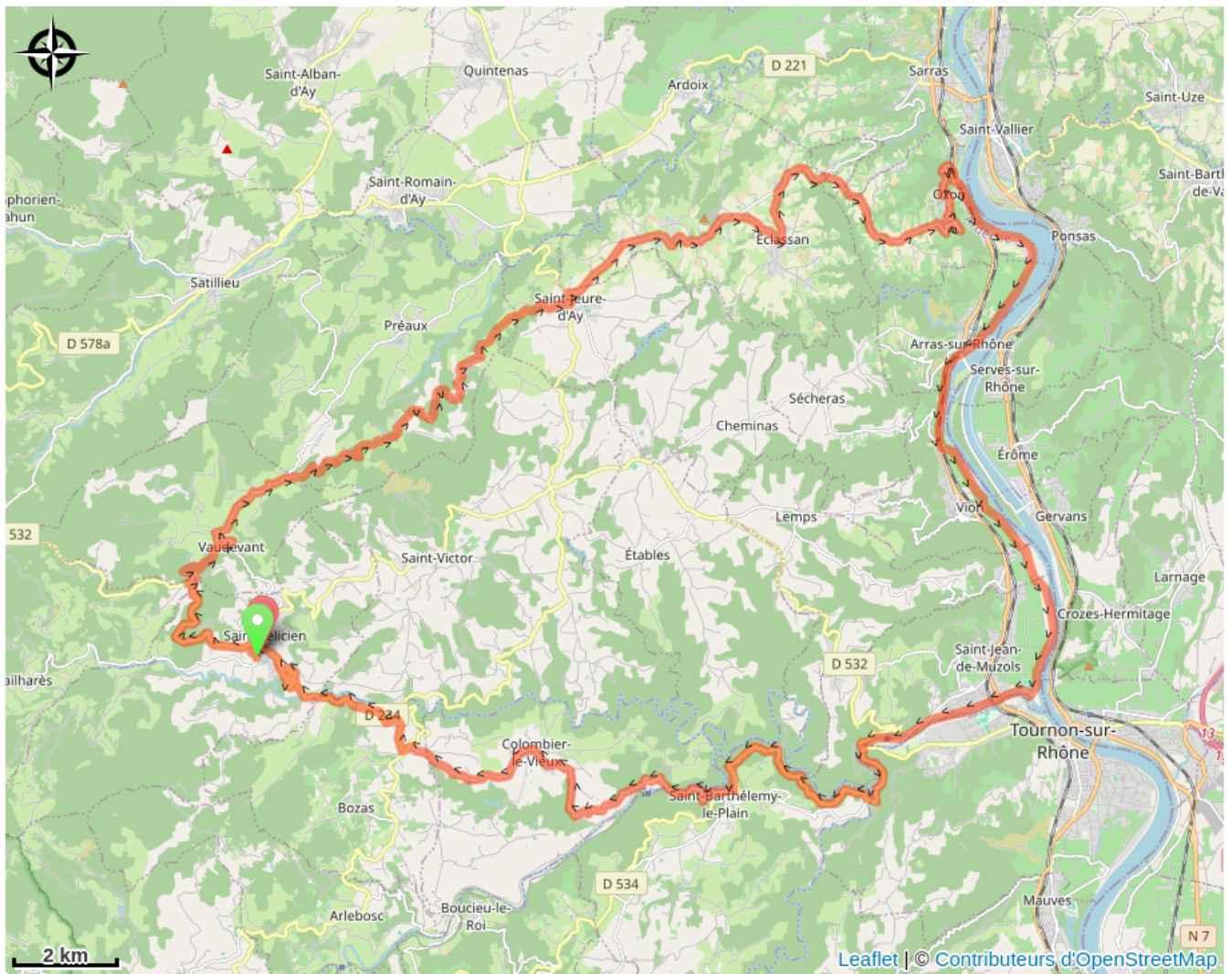
Site web (URL) : <https://www.ardechoise.com/>

Téléphone : [04 75 08 10 23](tel:0475081023)

Téléphone : [04 75 06 06 12](tel:0475060612)

Mél : info@ah-tourisme.com

Sur votre route...



Toutes les informations pratiques

A la campagne

En plein air

Recommandations

Les animaux de compagnie ne sont pas acceptés.

Infos complémentaires

Office de Tourisme de Saint Félicien à côté du départ.

Comment venir ?

Accès routier

Départ depuis l'Office de Tourisme

Parking conseillé

Place de l'Hôtel de Ville

Source

Ardèche Hermitage Tourisme

<http://ardeche-hermitage.com>