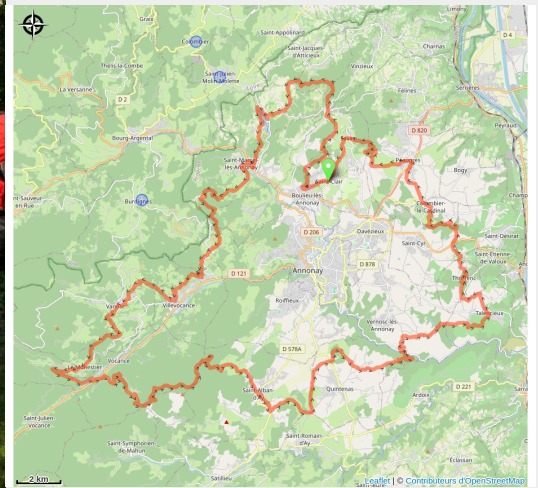


# Le Tour du Bassin d'Annonay

Ardèche



Tour du bassin d'Annonay (©D.Jeannerot-ADT07)



Des hêtraies du Grand Felletin jusqu'aux balcons du Rhône, la beauté des paysages et la diversité des sites vous accompagneront tout au long de votre séjour.

Avec la vallée de la Deume, la plus peuplée, vous découvrirez ces particularités architecturales ou monuments (châteaux, village médiéval de Boulieu-lès-Annonay) qui contribuent à la richesse et témoignent de l'histoire du territoire. De l'autre côté, vous pénétrerez la vallée de la "Vocance", pays de montagne où les forêts de résineux alternent avec les châtaigneraies, les prairies avec des zones rocaillieuses accidentées. Ici, la vie s'est depuis longtemps organisée autour d'une économie sylvo-pastorale. En cheminant, vous jouerez de la fraîcheur des sous-bois, de l'air pur d'altitude de la croix de Chirol à la Roche des

## Infos pratiques

Pratique : VTT

Durée : 3 jours

Longueur : 99.7 km

Dénivelé positif : 3745 m

Type : Boucle

Thèmes : Voyage à vélo

Vents, du charme des nombreux ruisseaux qui jaillissent des montagnes pour mourir ensuite dans la Cance. Quittant ces reliefs montagneux, le plateau que vous traverserez tranchera fortement. La douceur de son climat, la platitude de son relief, ses paysages agraires à dominance viticole et fruitière vous rappelleront que vous êtes ici aux portes de la vallée du Rhône. Bienvenue en Haut-Vivarais !

## Itinéraire

**Départ** : Saint-Clair

**Balisage** : Itinéraire VTT Sports cyclistes

**Communes** : 1. Saint-Clair

2. Boulieu-lès-Annonay

3. Savas

4. Vinzieux

5. Brossainc

6. Saint-Jacques-d'Atticieux

7. Saint-Marcel-lès-Annonay

8. Annonay

9. Villevocance

10. Vanosc

11. Monestier

12. Vocance

13. Satillieu

14. Saint-Alban-d'Ay

15. Quintenas

16. Vernosc-lès-Annonay

17. Talencieux

18. Thorrenc

19. Saint-Étienne-de-Valoux

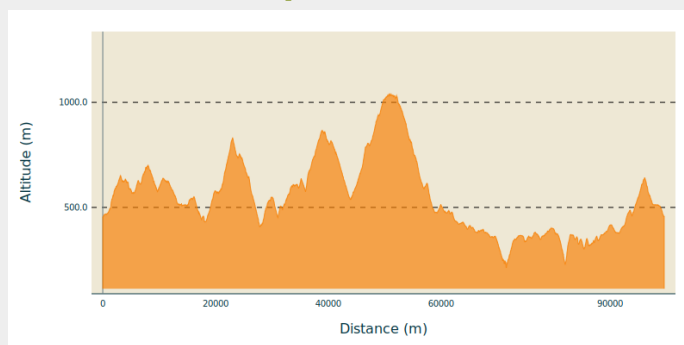
20. Saint-Désirat

21. Saint-Cyr

22. Colombier-le-Cardinal

23. Peaugres

### Profil altimétrique



Altitude min 213 m Altitude max 1039 m

GR® Pays : balisage jaune et rouge

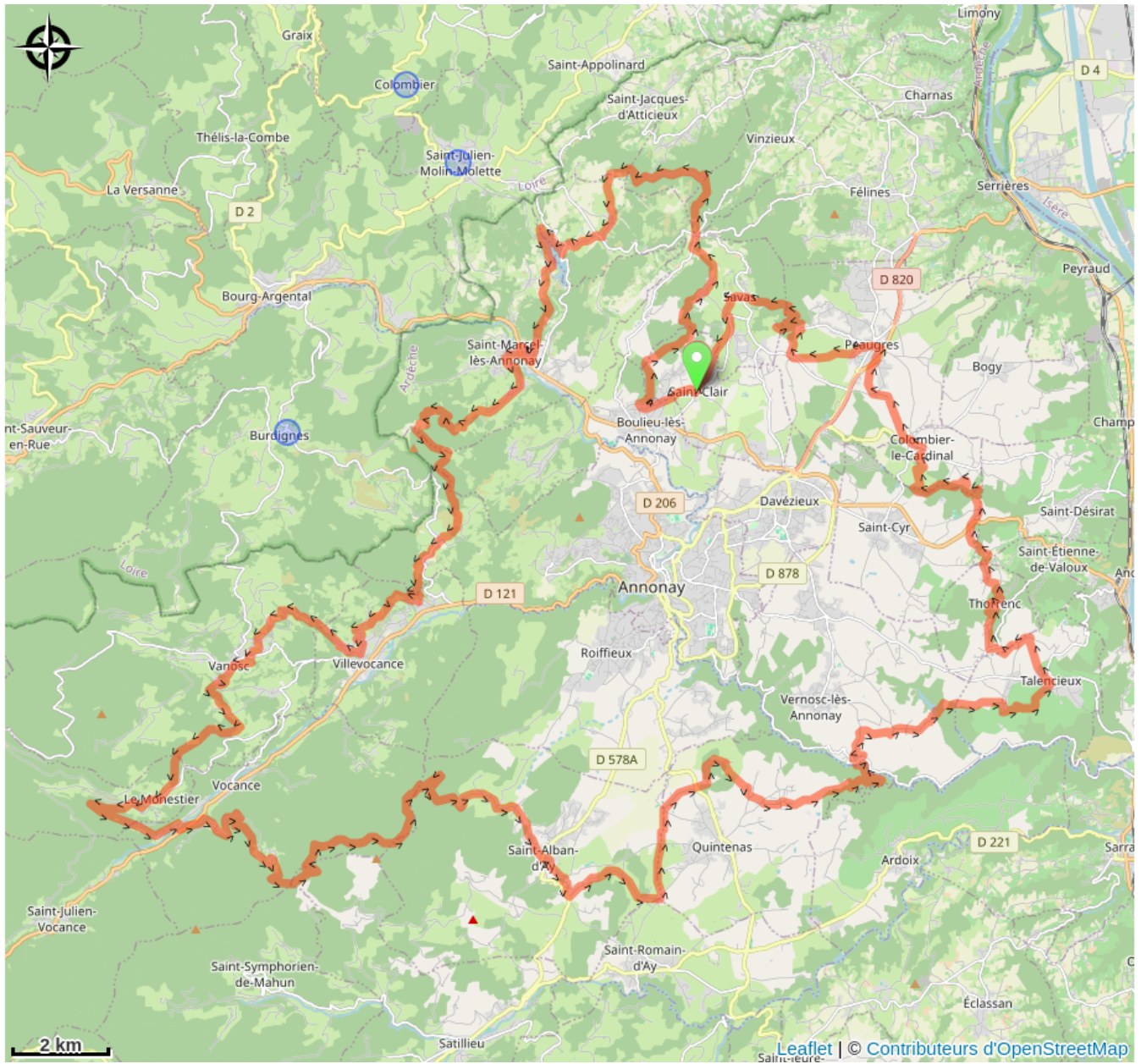
**Praticable** : toute l'année.

**Site web (URL)** : <https://www.cirkwi.com/fr/circuit/50016-le-tour-du-bassin-d-annonay>

**Téléphone** : [04 75 33 24 51](tel:0475332451)

**Mél** : [contact@ardechegrandair.com](mailto:contact@ardechegrandair.com)

# Sur votre route...



# Toutes les informations pratiques

## **A la campagne**

## **En forêt**

## **En montagne**

## **En plein air**

## **Recommandations**

Animaux acceptés en laisse uniquement

## **Comment venir ?**

Parking conseillé

place des Ecoles

## **Source**

Agence de Développement Touristique de l'Ardèche

<https://www.ardeche-guide.com>