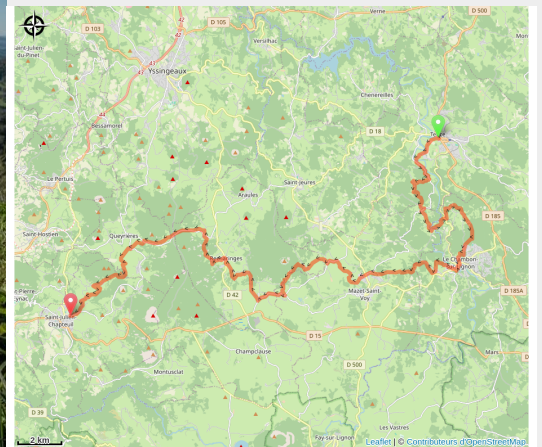


Jour 11 : Tence - Saint-Julien-Chapteuil

Région Auvergne-Rhône-Alpes



Conquête des cimes en VTT (Morgan Desfont)



Attention suite aux intempéries, le tracé a été modifié et ne correspond donc plus au balisage entre Tence et Mascouret puis entre Saint Voy et Recharinges.

Depuis Tence prendre la RD 63 et retrouver le balisage à La Valette. On rentre rapidement dans cette première partie technique et montagneuse, traversant le Chambon sur Lignon, pour atteindre le pic du Lizieux, zigzaguer dans la « bonbonnière » de succs du Meygal et rejoindre le village de St-Julien-Chapteuil dans un décor volcanique grandiose. Tous commerces.

Infos pratiques

Pratique : VTT

Durée : 4 h 30

Longueur : 44.5 km

Dénivelé positif : 1235 m

Difficulté : Niveau noir - Très difficile

Type : Traversée

Thèmes : VTT

Itinéraire

Départ : Tence

Arrivée : Saint-Julien-Chapteuil

Balisage : Itinéraire VTT

Communes : 1. Tence

2. Mazet-Saint-Voy

3. Le Chambon-sur-Lignon

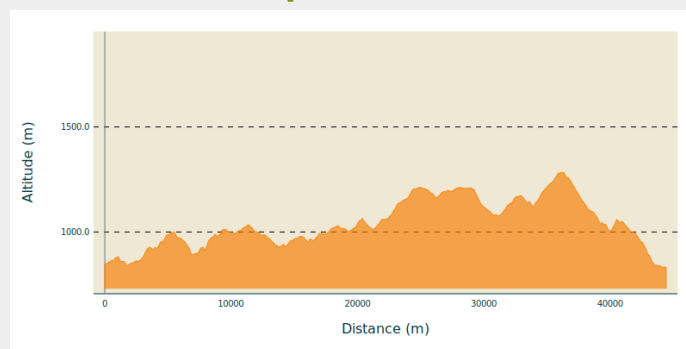
4. Araules

5. Yssingeaux

6. Queyrières

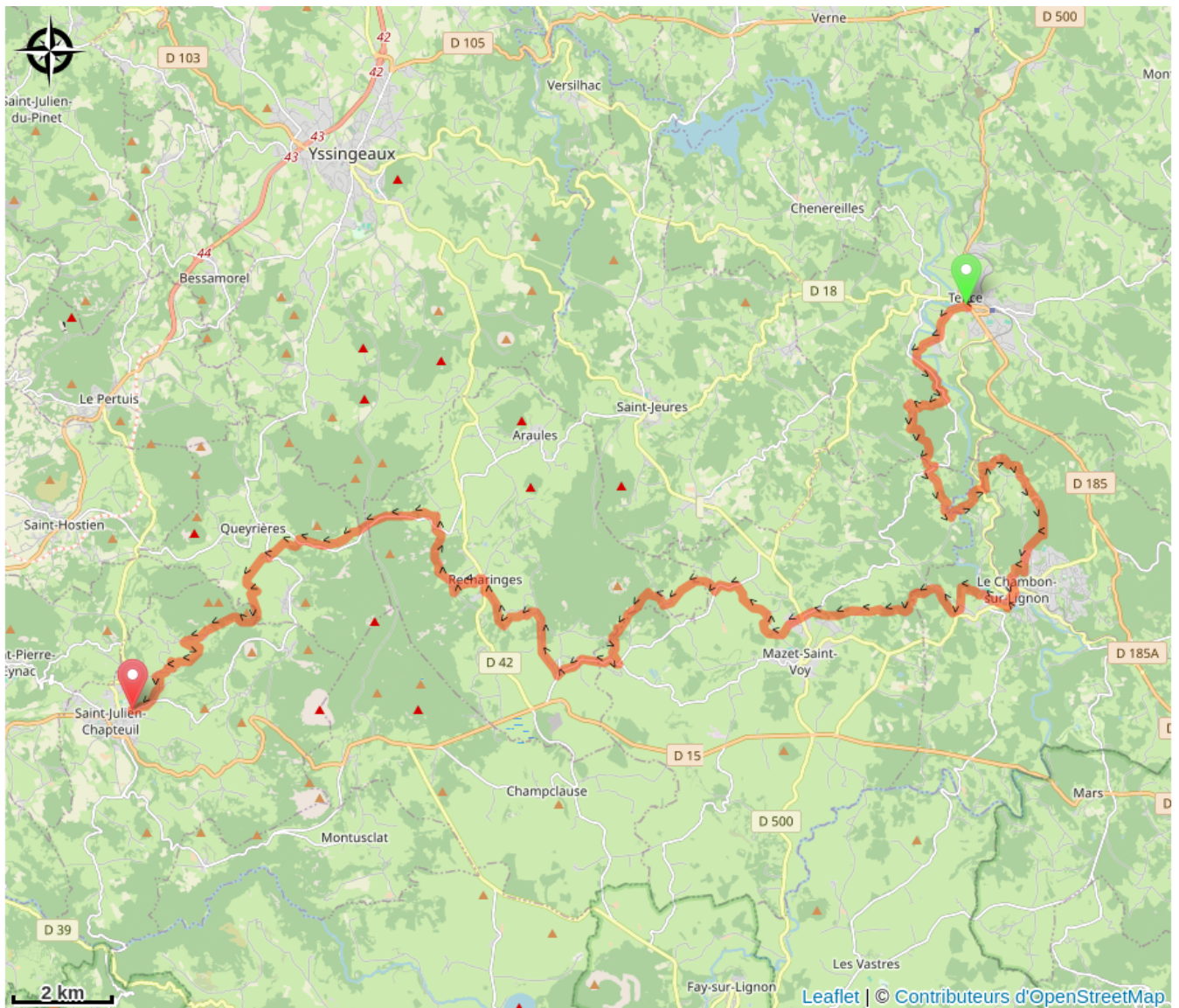
7. Saint-Julien-Chapteuil

Profil altimétrique



Altitude min 827 m Altitude max 1288 m

Sur votre route...



Toutes les informations pratiques