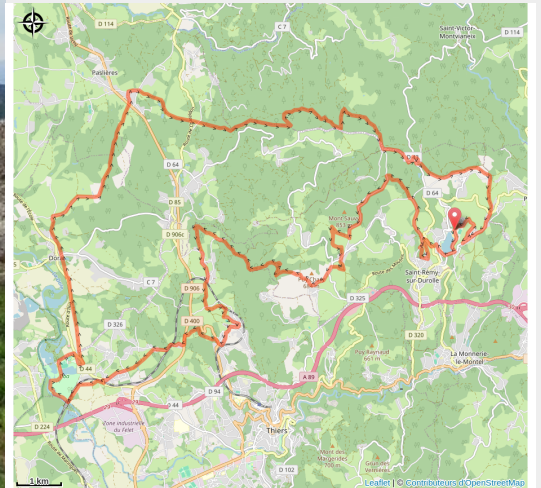


Montvianeix 2 (circuit n°48)

Région Auvergne-Rhône-Alpes



Vue sur Saint-Remy-sur-Durolle (Centre VTT Bois Noirs)



Infos pratiques

Pratique : VTT

Durée : 4 h 30

Longueur : 46.1 km

Dénivelé positif : 1027 m

Difficulté : Niveau noir - Très difficile

Type : Boucle

Itinéraire

Départ : Saint-Rémy-sur-Durolle (plan d'eau)

Arrivée : Saint-Rémy-sur-Durolle (plan d'eau)

Balisage : Itinéraire VTT

Communes : 1. Saint-Rémy-sur-Durolle

2. Thiers

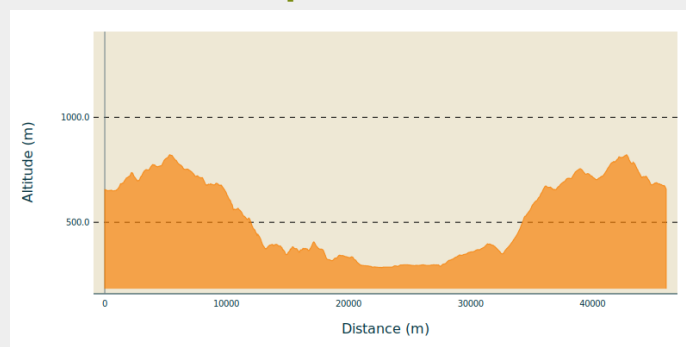
3. Dorat

4. Paslières

5. Saint-Victor-Montvianeix

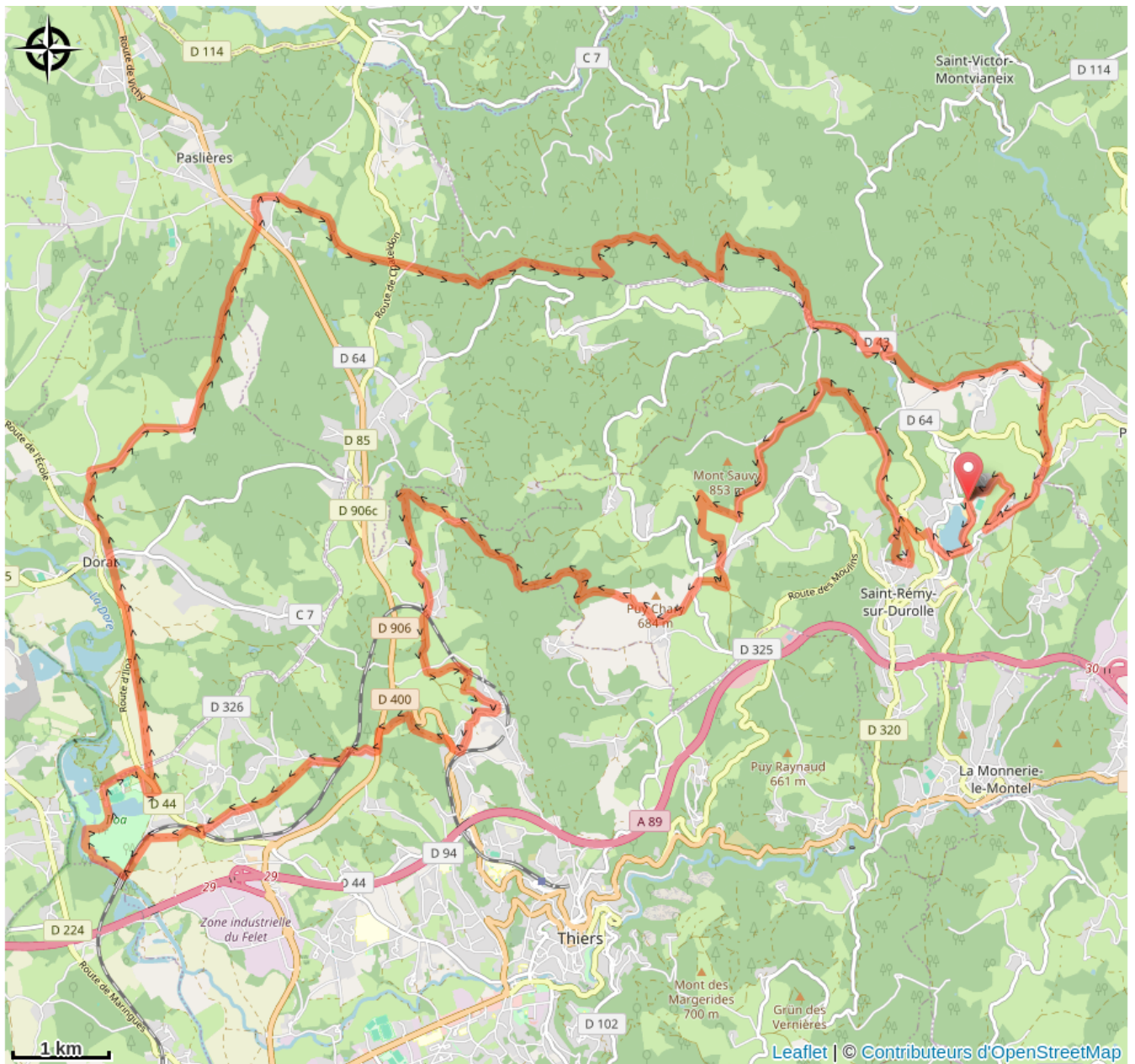
6. Palladuc

Profil altimétrique



Altitude min 283 m Altitude max 820 m

Sur votre route...



Toutes les informations pratiques

Recommandations

La randonnée VTT vous emmène sur des sentiers partagés.

Pour que tout se passe bien, merci de respecter ces quelques principes :

A VTT vous partagez l'espace naturel avec d'autres utilisateurs et évoluez dans un environnement parfois fragile.

Soyez donc courtois et respectez la nature !

Le code du VTTiste vise à promouvoir un état d'esprit et une façon de pratiquer qui doivent devenir habituels

MERCI DONC DE RESPECTER LES RÈGLES SUIVANTES

- Empruntez les chemins balisés pour votre sécurité et respectez le sens des itinéraires
- Ne surestimez pas vos capacités et restez maître de votre vitesse
- Soyez prudent et courtois lors de dépassements ou croisements de randonneurs car le piéton est prioritaire
- Contrôlez l'état de votre VTT et prévoyez ravitaillement et accessoires de réparation
- Si vous partez seul, laissez votre itinéraire à votre entourage
- **Portez un casque**
- Respectez les propriétés privées et les zones de cultures
- Attention aux engins agricoles et forestiers
- Refermez les barrières
- Evitez la cueillette sauvage de fleurs, fruits et champignons
- Ne troublez pas la tranquillité des animaux sauvages
- Gardez vos déchets, soyez discret et respectueux de l'environnement

Source



Topo-guide Espace VTT-FFC Massif des Bois-Noirs

<http://www.boisnoirs.fr>