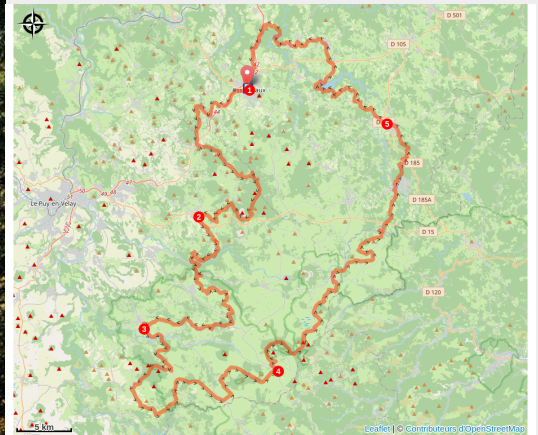


Gravel Tour Montanha de Haute-Loire

Région Auvergne-Rhône-Alpes



Sur la route du Mézenc ! (Jérémy Mazet)



Entre les suc volcaniques, les plateaux d'altitude du Mézenc, les gorges sauvages du Lignon et les volcans du Meygal, l'itinéraire traverse le cœur du Massif Central, en terre vellave. Une aventure aussi exigeante qu'inoubliable.

Une traversée gravel au cœur des volcans vellaves

Le voyage débute à Yssingeaux, la cité aux cinq coqs, là où l'asphalte cède peu à peu la place aux chemins. Le Tour Montanha de Haute-Loire est une itinérance gravel de 182 km, à savourer en 5 jours ou à relever en 4 ou 3 jours pour les plus audacieux.

Infos pratiques

Pratique : Gravel

Durée : 5 jours

Longueur : 181.6 km

Dénivelé positif : 4303 m

Difficulté : Niveau rouge - Difficile

Type : Boucle

Thèmes : Cyclotourisme

Cap sur le pays des Sucs, ces volcans aux silhouettes douces qui sculptent la Haute-Loire. Entre plateaux d'altitude, gorges sauvages et villages de caractère, cette aventure vous plonge au cœur du Massif Central, en terre vellave. Chaumières du Mézenc, vastes horizons, volcans du Meygal et eaux fraîches du Lignon composent le décor d'un itinéraire aussi exigeant que mémorable.

Pensé pour le gravel, le parcours comporte néanmoins quelques passages techniques. Prudence et plaisir devront rouler de pair.

Itinéraire

Départ : Yssingeaux (Parking d'Antreuil)

Arrivée : Yssingeaux

Communes : 1. Yssingeaux

2. Bessamorel

3. Saint-Julien-du-Pinet

4. Le Pertuis

5. Queyrières

6. Araules

7. Champclause

8. Saint-Julien-Chapteuil

9. Montusclat

10. Saint-Front

11. Laussonne

12. Moudeyres

13. Freycenet-la-Tour

14. Le Monastier-sur-Gazeille

15. Présailles

16. Alleyrac

17. Salettes

18. Freycenet-la-Cuche

19. Les Etables

20. Chaudeyrolles

21. Fay-sur-Lignon

22. Les Vastres

23. Le Chambon-sur-Lignon

24. Tence

25. Chenereilles

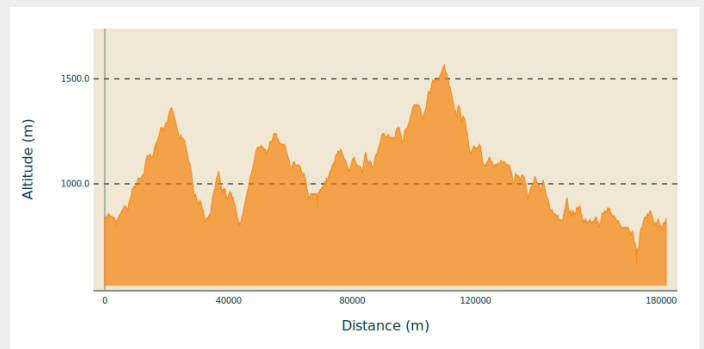
26. Saint-Jeures

27. Lapte

28. Grazac

29. Saint-Maurice-de-Lignon

Profil altimétrique



Altitude min 622 m Altitude max 1565 m

En 5 jours le circuit est relativement facile, en 3 jours il devient très sportif.

- Étape 1 – Mise en jambes sur la Via Fluvia avant l'ascension vers le Testavoire et les premiers grands panoramas.
- Étape 2 – L'étape reine : pentes soutenues, chemins techniques, chaumières du Mézenc et arrivée au Monastier-sur-Gazeille.
- Étape 3 – Haute altitude et grands espaces sur le plateau du Mézenc jusqu'aux Etables, village le plus haut du Massif Central.
- Étape 4 – Roulage plus fluide, longues descentes et vues spectaculaires au point culminant du parcours à 1569 m.

· Étape 5 – Lac de Lavalette, passerelle himalayenne du Lignon et retour à Yssingaux pour un final tout en émotions.

Esprit du parcours

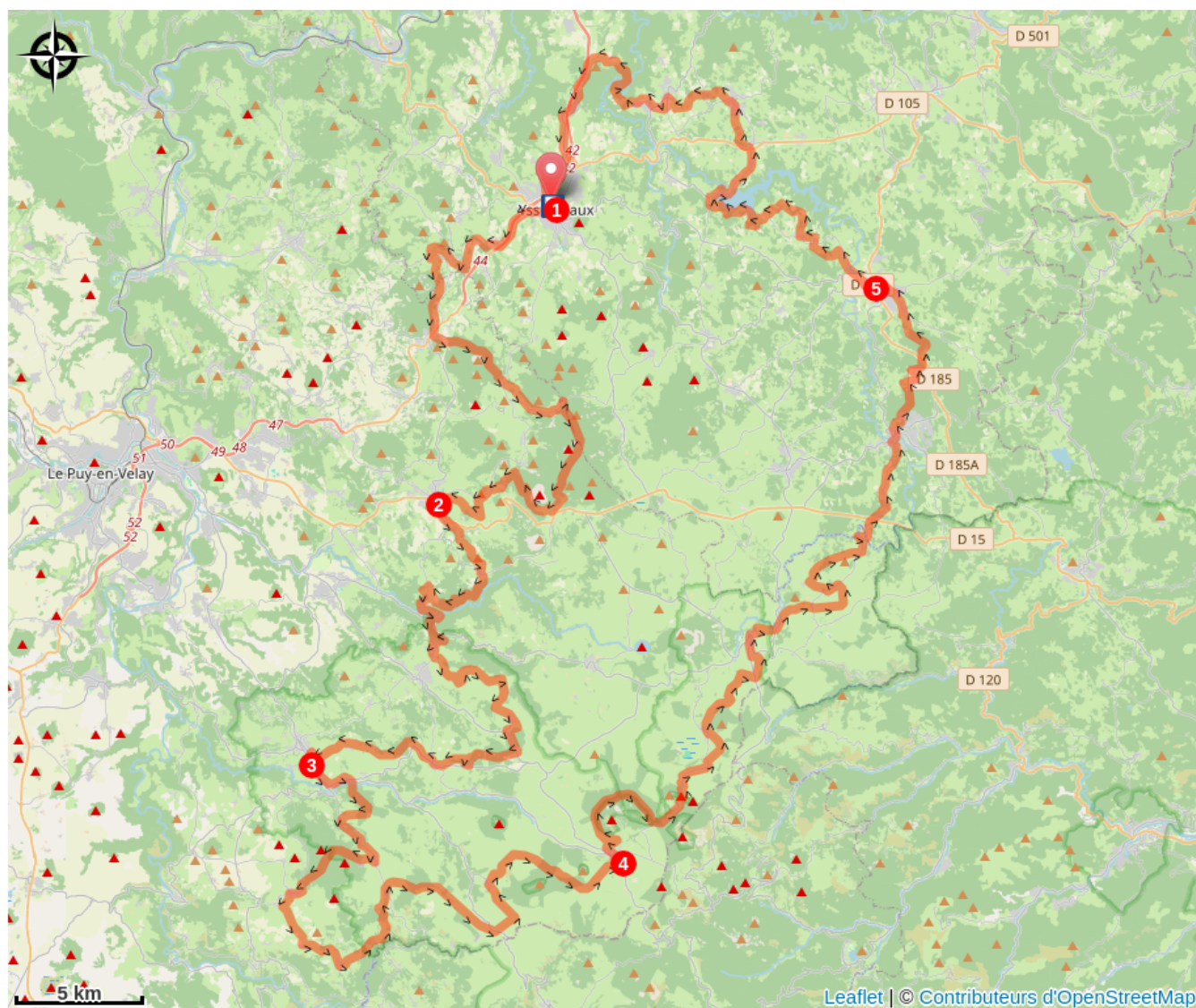
- Boucle idéale pour le bikepacking léger
- Alternance de voies vertes, pistes et chemins volcaniques
- Nombreux points de ravitaillement dans les bourgs traversés
- Paysages ouverts, nuits fraîches et lever de soleil sur les succs
- Un terrain parfait pour tester autonomie, endurance et liberté

Un voyage à vélo sauvage et volcanique, où chaque journée se termine un peu plus loin... et un peu plus haut.

Étapes :

- 1.** Gravel Tour Montanha de Haute-Loire - Etape 1
33.0 km / 741 m D+ / 4 h
- 2.** Gravel Tour Montanha de Haute-Loire - Etape 2
33.3 km / 936 m D+ / 4 h 30
- 3.** Gravel Tour Montanha de Haute-Loire - Etape 3
37.5 km / 1025 m D+ / 5 h
- 4.** Gravel Tour Montanha de Haute-Loire - Etape 4
43.1 km / 768 m D+ / 4 h 30
- 5.** Gravel Tour Montanha de Haute-Loire - Etape 5
35.1 km / 821 m D+ / 4 h

Sur votre route...



Toutes les informations pratiques

Recommandations

Les villages traversés permettent de se ravitailler facilement, les points d'eau et coins tranquilles ne manquent pas pour poser la tente ou dormir à la belle étoile. Le parcours est majoritairement roulant, ponctué de sections plus techniques qui rappellent que l'aventure se mérite.

Comment venir ?

Accès routier

Yssingeaux est à 30 min de Saint Etienne, 1h20 de Lyon par la RN88.

Vous pouvez également accéder au départ en train, en arrivant à la gare de Retournac (1h de vélo entre Retournac et Yssingeaux).

Parking conseillé

Parking d'Antreuil (Yssingeaux)