

26 - "Cyclo addict"

PNR des Monts d'Ardèche - Les Etables



Êtes-vous prêts à relever le défi de ce parcours réservé aux sportifs ? Cette boucle cyclo exigeante emprunte les plus belles routes d'un territoire vallonné. D'une distance de 120 km en tout point sublime, elle ne manquera pas de vous surprendre. Elle

Infos pratiques

Pratique : Route

Durée : 5 h

Longueur : 120.5 km

Dénivelé positif : 2859 m

Type : Boucle

Itinéraire

Départ : Les Etables

Balisage : Itinéraire cyclo Sports cyclistes

Communes : 1. Les Etables

2. Freycenet-la-Cuche

3. Présailles

4. Le Monastier-sur-Gazeille

5. Alleyrac

6. Saint-Martin-de-Fugères

7. Goudet

8. Salettes

9. Lafarre

10. Vielprat

11. Arlempdes

12. Le Brignon

13. Solignac-sur-Loire

14. Chadron

15. Freycenet-la-Tour

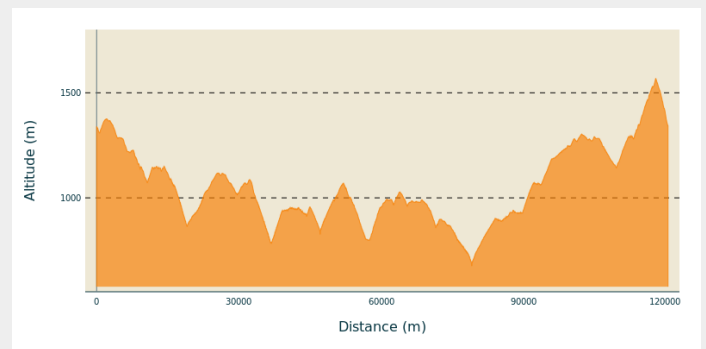
16. Moudeyres

17. Saint-Front

18. Fay-sur-Lignon

19. Chaudeyrolles

Profil altimétrique

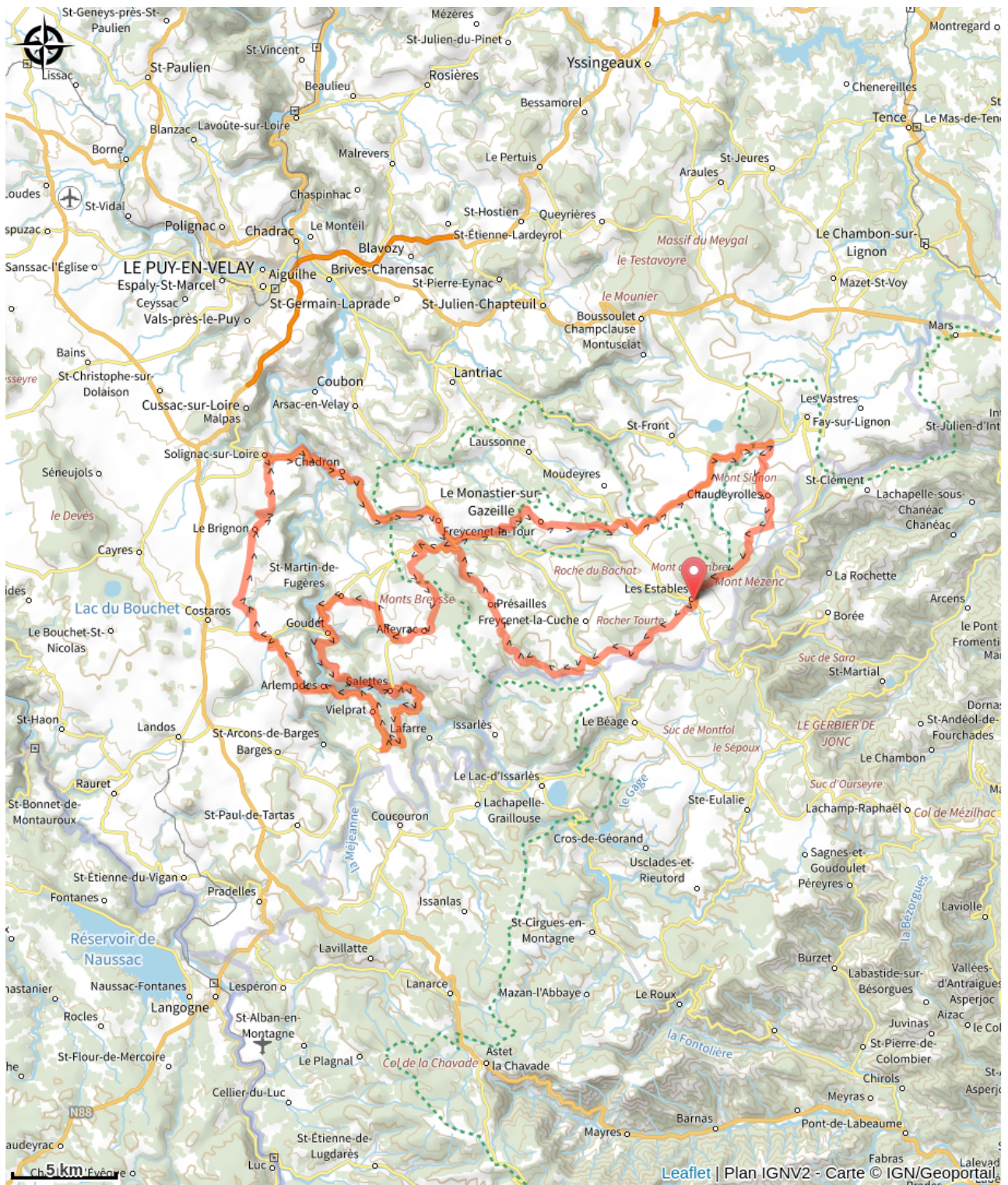


Altitude min 677 m Altitude max 1568 m

Cet itinéraire n'est pas balisé

Mél : sport@hauteloire.fr

Sur votre chemin...



Toutes les infos pratiques

Recommandations

Infos complémentaires

Difficile

Comment venir ?

Accès routier

Lieu de départ : Office de tourisme des Estables.

Source

Haute-Loire Attractivité