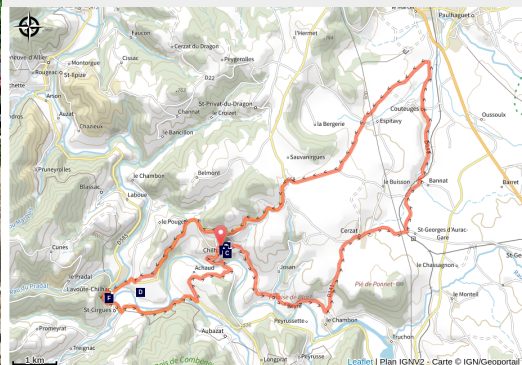


11 - De Chilhac à Couteuges

Haute-Loire - Chilhac



De la rivière Allier au clocher-mur de l'église Saint-Loup de Couteuges sur le plateau volcanique du Chaliergue, le paysage, ses rives, ses terrasses avec ses petites cabanes et ses murets témoignant du passé viticole du territoire, s'ouvrent à vous ! Au

Attention au pont de Chilhac, revêtement métallique et ajouré. Soyez prudent, n'hésitez pas à descendre de vélo.

Infos pratiques

Pratique : Route

Durée : 2 h

Longueur : 29.0 km

Dénivelé positif : 586 m

Type : Boucle

Itinéraire

Départ : Chilhac

Balisage : Itinéraire cyclo Sports cyclistes

Communes : 1. Chilhac

2. Cerzat

3. Couteuges

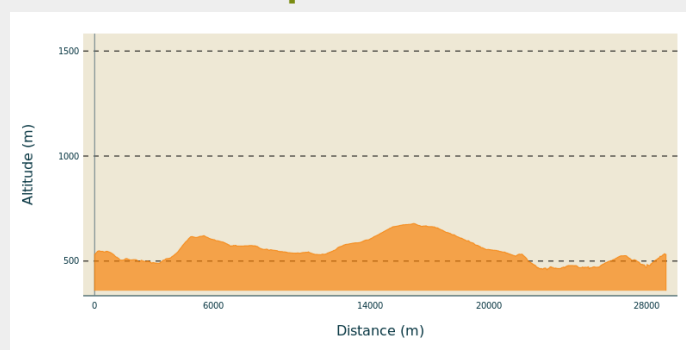
4. Saint-Privat-du-Dragon

5. Lavoûte-Chilhac

6. Saint-Cirgues

7. Aubazat

Profil altimétrique

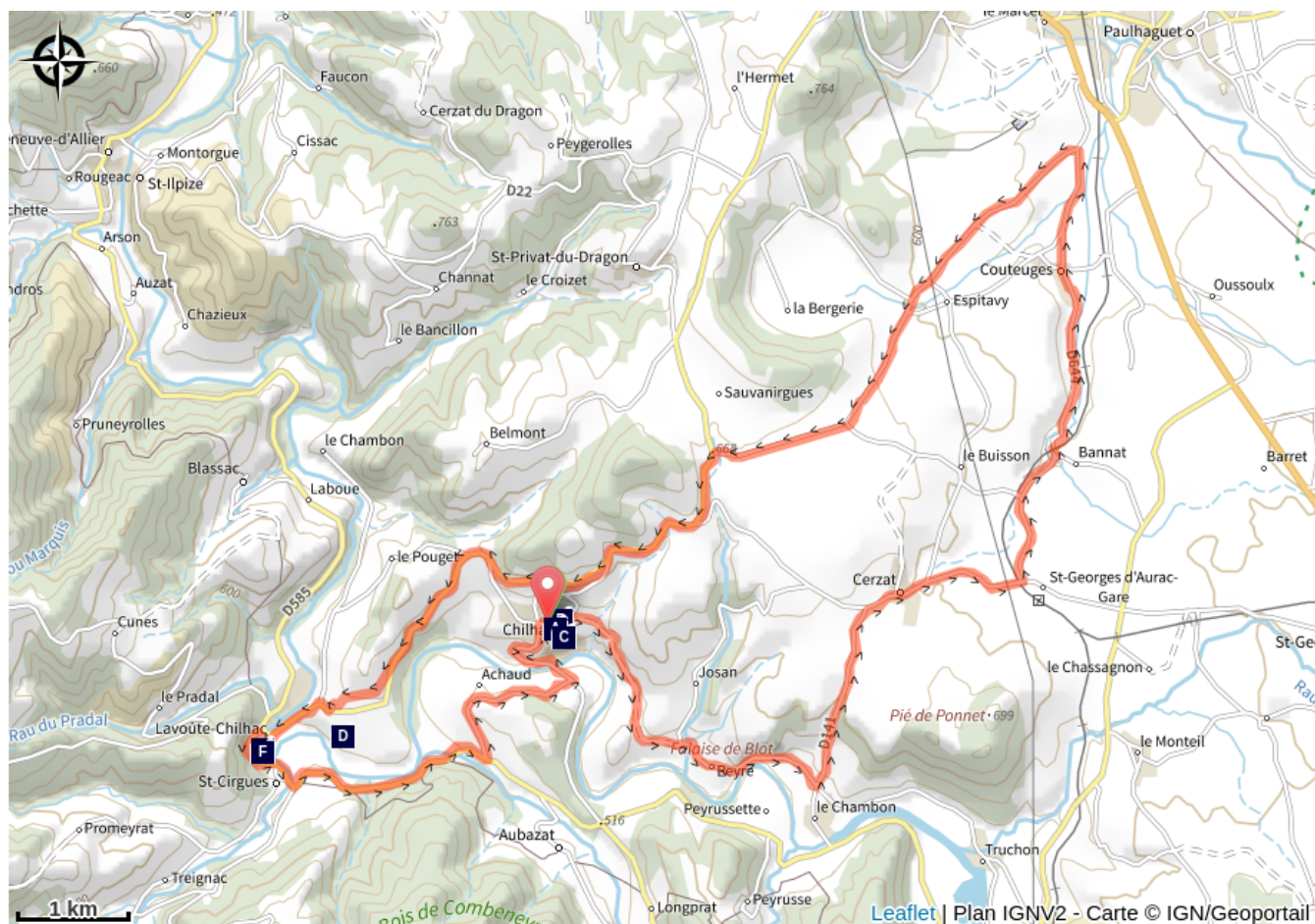


Altitude min 459 m Altitude max 679 m


Cet itinéraire n'est pas balisé

Mél : sport@hauteloire.fr

Sur votre chemin...



 Château de Chilhac-Tansac (A)

 Panneau d'interprétation Chilhac Village (C)

 Prieuré Sainte-Croix (E)

 Chilhac - Petite cité de caractère (B)

 Pont médiéval (D)

 Village | Lavoûte-Chilhac | Plus Beau Village de France (F)

Toutes les infos pratiques

Recommandations

Infos complémentaires

Facile

Comment venir ?

Accès routier

Lieu de départ : Chilhac. Lieu d'arrivée : Chilhac. Parking conseillé : A l'entrée du village, à proximité de la fontaine .

Source

Haute-Loire Attractivité

Sur votre chemin...



Château de Chilhac-Tansac (A)

Le domaine de Chilhac-Tansac, propriété du Comte de Morteuil est à la pointe de la modernité. Le Comte développe de nouveaux procédés agricoles facilitant le travail des vignerons de la Ribeyre en cette fin du XIXème siècle.



Chilhac - Petite cité de caractère (B)

Chilhac sur les rives de l'Allier, à croquer en peinture tout comme ses étonnantes orgues basaltiques.



Panneau d'interprétation Chilhac Village (C)

Panneau d'interprétation.



Pont médiéval (D)

Edifié sans doute au XVème siècle, le pont médiéval en fort dos-d'âne est le seul ouvrage sur l'Allier qui ait résisté aux crues. Son importance est telle qu'il reste au XVIIIème siècle un passage obligé de l'Allier pour l'itinéraire Lyon-Toulouse.



Prieuré Sainte-Croix (E)

Fondé en 1025 par Odilon de Mercoeur, le prieuré clunisien est reconstruit à la veille de la Révolution. Le morceau de bravoure de l'architecte Antoine Deval est la façade principale de plan semi-circulaire qui semble répondre au méandre de l'Allier.



Village | Lavoûte-Chilhac | Plus Beau Village de France (F)

Sur une boucle de l'Allier, Odilon de Mercoeur, abbé de Cluny fonde un prieuré clunisien au XIe siècle, remanié au XVIIIe siècle. Église du XVe siècle avec Porte Saint-Odilon du XIIe siècle, Trésor, reliquaire de Notre Dame Trouvée et Christ roman.

Crédit photo : Luc Olivier / MDDT43