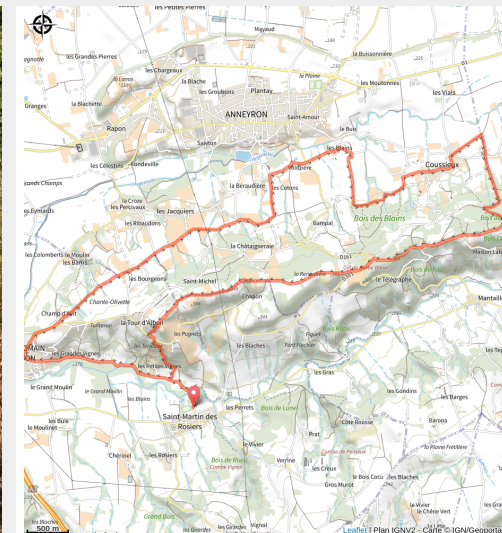


Autour de la tour d'Albon

Drôme - Albon



Cycliste tour d'albon (Jessica Bruyère)



Ce magnifique parcours, entre vergers et sous-bois, vous fera découvrir les alentours d'Albon. Vous profiterez également du splendide panorama sur la Vallée du Rhône avec une vue sur les contreforts de l'Ardèche, du Pilat et du Vercors.

Ce magnifique parcours, entre vergers et sous-bois, vous fera découvrir les alentours d'Albon. Le long chemin en crête débouchant sur la Tour d'Albon, vous permettra de profiter du splendide panorama sur la Vallée du Rhône avec une vue sur les contreforts de l'Ardèche, du Pilat et du Vercors. La dernière descente vous ravira à coup sûr !

Infos pratiques

Pratique : VTT

Durée : 2 h 30

Longueur : 19.0 km

Dénivelé positif : 412 m

Difficulté : Niveau bleu - Modéré

Type : Boucle

Itinéraire

Départ : Albon

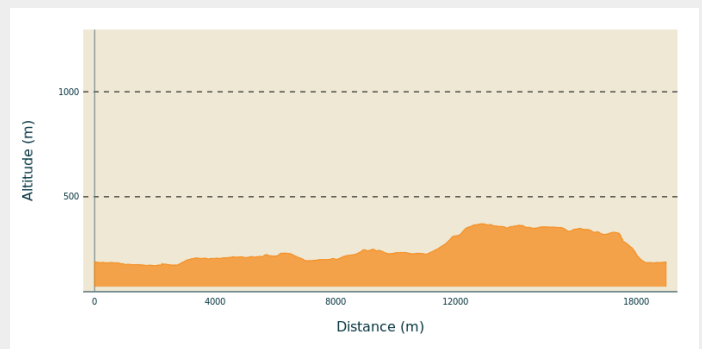
Balisage : Itinéraire VTT Sports cyclistes

Communes : 1. Albon

2. Anneyron

3. Saint-Sorlin-en-Valloire

Profil altimétrique



Altitude min 172 m Altitude max 372 m

Balisage FFC

Praticable : toute l'année.

1/ Du parking prendre à gauche la petite route. Passer par \"Les Petites Vignes\" (alt. 175m), continuer tout droit pour rejoindre le village. Prendre deux fois à droite, monter et passer devant le cimetière.

Coordonnées: (45.2391586, 4.8769393)

Distance depuis le point de départ: 0 m

2/ A la patte d'oie, partir à gauche puis prendre tout droit le chemin. Alternier routes et chemins sur 3km pour atteindre un croisement dans les champs. Descendre à gauche pour rejoindre \"Les Cotons\" (alt. 195m).

Coordonnées: (45.2483982, 4.8543537)

Distance depuis le point de départ: 3 km

3/ Prendre le chemin en gravier à droite. Plus loin, traverser la D161 pour continuer en face. Rejoindre une petite route, à suivre à droite.

Coordonnées: (45.2656052, 4.8892894)

Distance depuis le point de départ: 7 km

4/ Tourner à droite sur la route qui devient chemin. Rejoindre une petite route au coin d'une maison, 100m après, à \"Coussieux\" (alt. 228m), tourner à droite. Poursuivre sur cette route.

Coordonnées: (45.2681091, 4.9024789)

Distance depuis le point de départ: 8 km

5/ Prendre à droite, puis de suite à gauche. Continuer sur le chemin entre les champs, puis tourner à droite pour rejoindre le Château du Cros.

Coordonnées: (45.2678408, 4.9185027)

Distance depuis le point de départ: 11 km

6/ Traverser la route et monter en face. Continuer tout droit jusqu'au "Bois des Cros" (alt. 310m) puis prendre à droite.

Coordonnées: (45.2677183, 4.9240766)

Distance depuis le point de départ: 11 km

7/ A l'intersection suivante, monter à gauche pour rejoindre la large piste.

Coordonnées: (45.2619297, 4.9240475)

Distance depuis le point de départ: 12 km

8/ Prendre la piste à droite pour cheminer sur la crête. Continuer sur la piste principale jusqu'à rejoindre la route.

Coordonnées: (45.2601745, 4.9276547)

Distance depuis le point de départ: 12 km

9/ Prendre à gauche, atteindre un croisement. Traverser pour prendre en face la D301. Partir à droite pour longer le camping. Passer "La Renardière" (alt. 352m) et continuer sur la piste principale jusqu'à une antenne.

Coordonnées: (45.2561601, 4.9062349)

Distance depuis le point de départ: 14 km

10/ Tourner à gauche sur le chemin pour rejoindre "La Tour d'Albon" (alt. 336m).

Coordonnées: (45.2511892, 4.8741239)

Distance depuis le point de départ: 17 km

11/ Prendre à gauche le petit sentier en galet. Atteindre la D301, à suivre à gauche "Aux Terreaux" (alt. 282m), descendre à droite sur le petit sentier. Rejoindre la route aux "Petites Vignes" (alt. 175m), tourner à gauche. Continuer sur la route empruntée à l'aller pour retrouver le point de départ.

Coordonnées: (45.2479453, 4.8706463)

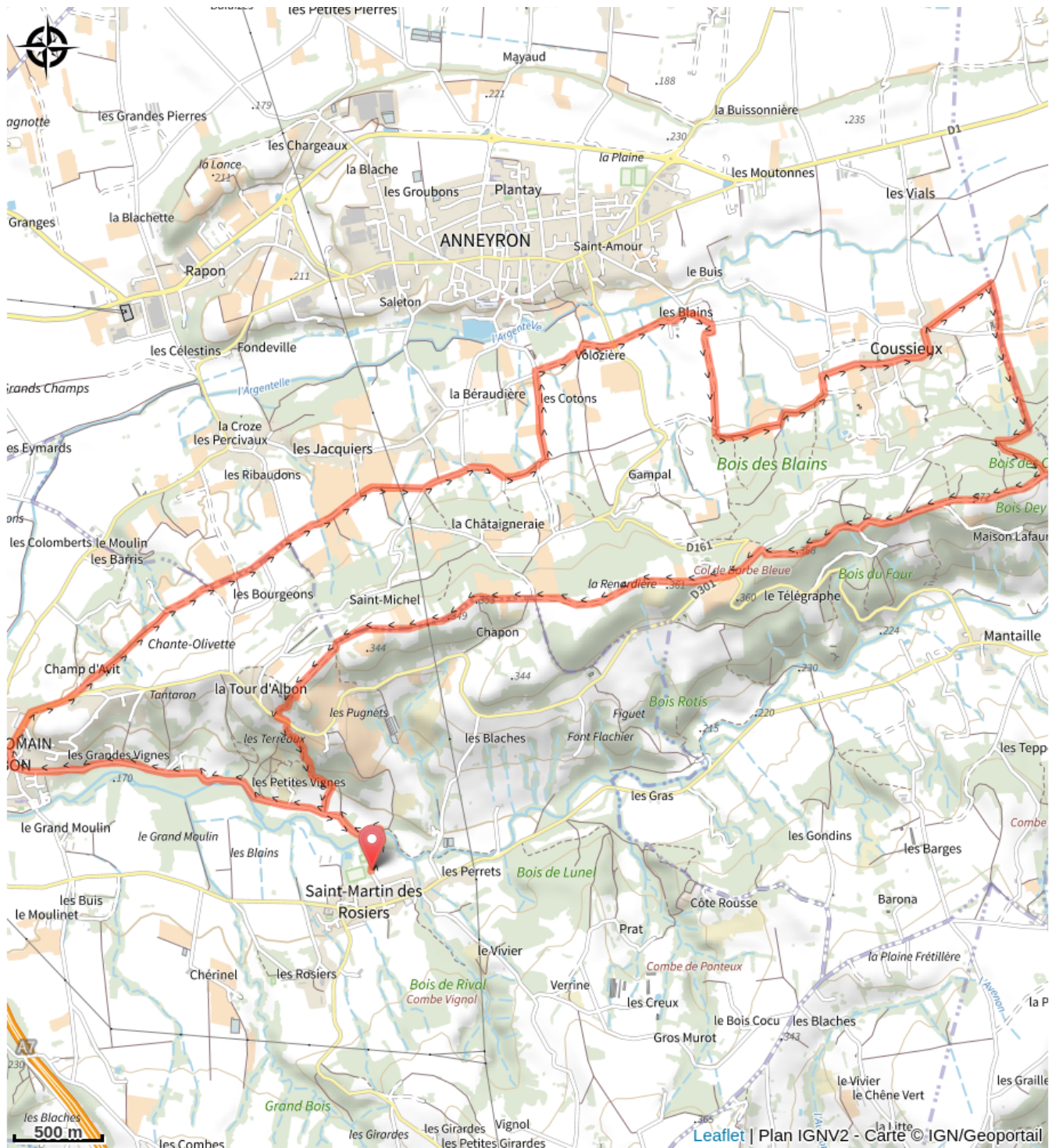
Distance depuis le point de départ: 17 km

Site web (URL) : <https://www.cirkwi.com/fr/circuit/48932-7-autour-de-la-tour-d-albon>

Téléphone : [04 75 23 45 33](tel:0475234533)

Mél : porte@dromardeche.fr

Sur votre chemin...



Toutes les infos pratiques

En plein air

Recommandations

Les animaux de compagnie ne sont pas acceptés.

Matériel

Bons plans la Drôme

Comment venir ?

Parking conseillé

Stade de Saint Martin des Rosiers

Source

Conseil départemental de la Drôme

<https://www.ladrome.fr/>