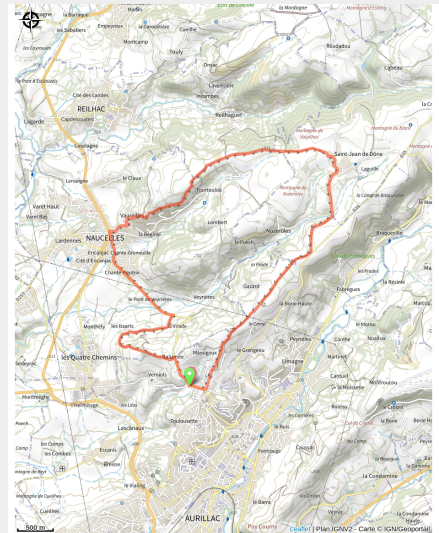


Circuit VTT - La Montagne de Nozerolles

Cantal - Aurillac



Vue aérienne (CABA)



Un circuit VTT facile qui permet de conjuguer l'effort physique et la découverte environnementale du plateau de Dône. Au loin, on aperçoit le massif cantalien, mais on roule déjà au milieu des estives à côté des premiers burons.

Du parking inférieur des cimetières d'Aurillac. Sortez d'Aurillac par la D453 et prenez à droite en direction de Naucelles. Quittez-la au bout de 100m pour prendre à gauche un chemin goudronné très pentu vers Toulouzette. Km 0,5 : retrouvez la D453 que vous prendrez à gauche jusqu'au lieu-dit la Limite. Km 0,7 : La Limite. allez à gauche sur le chemin goudronné sur 100m, puis sur un chemin d'exploitation. Km 1,1 : à l'intersection, bifurquez à gauche. Point de vue sur le vallon de Veyrières et les monts du Cantal. Km 1,3 : attention à la grosse marche dangereuse à la sortie de la forêt. Suivez ensuite une belle descente en mono-trace, puis prenez à droite le chemin d'exploitation. Km 1,8 : laissez la ferme des Issarts à gauche et suivez le chemin qui monte à droite pour arriver au km 2,0. A gauche, traversez sur le passage canadien et suivez le joli sentier mono-trace. Km 2,6 : jonction avec la D453 que vous prenez à gauche jusqu'au km 3,4 à Naucelles. Continuez sur la D453. Km 4,0 : quittez la départementale pour prendre à droite la Route impériale Hameau de Lardennes et suivre le balisage pour rejoindre sur la droite la route de Vaureilles, la Réginie, Tourtoulou. Km 4,4 : quittez la rue de la Réginie pour prendre à gauche la route de Vaureilles en suivant une côte très raide. Km 4,8 : a Vaureilles, laissez à gauche la route menant à la chambre d'hôtes et poursuivez la montée... Au niveau d'une placette, laissez la route de gauche au pied d'ungros tilleul. A la fin du goudron, ne prenez pas le chemin de gauche et optez pour celui qui est dans le prolongement de la route. Km 5,5 : laissez à droite le chemin qui descend vers Tourtouloun et poursuivez en face le chemin herbeux en légère descente puis montez à gauche. Km 6,0 : altitude 815m à la fin de la côte. On souffle et on poursuit un magnifique chemin entre deux haies. Km 6,3 : laissez à

Infos pratiques

Pratique : VTT

Durée : 1 h 30

Longueur : 12.6 km

Dénivelé positif : 431 m

Difficulté : Niveau bleu - Modéré

Type : Boucle

Itinéraire

Départ : Aurillac

Balisage : Itinéraire VTT Sports cyclistes

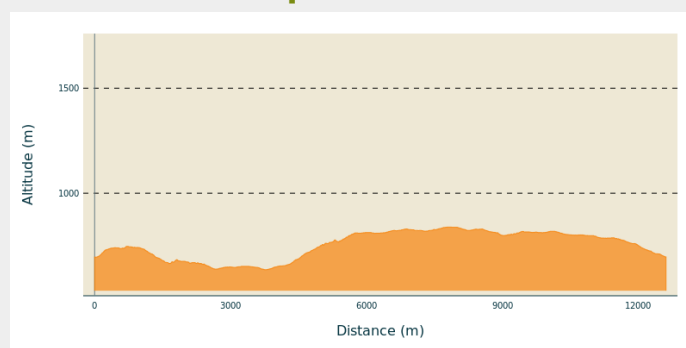
Communes : 1. Aurillac

2. Naucelles

3. Reilhac

4. Saint-Simon

Profil altimétrique



Altitude min 636 m Altitude max 839 m

Bleu

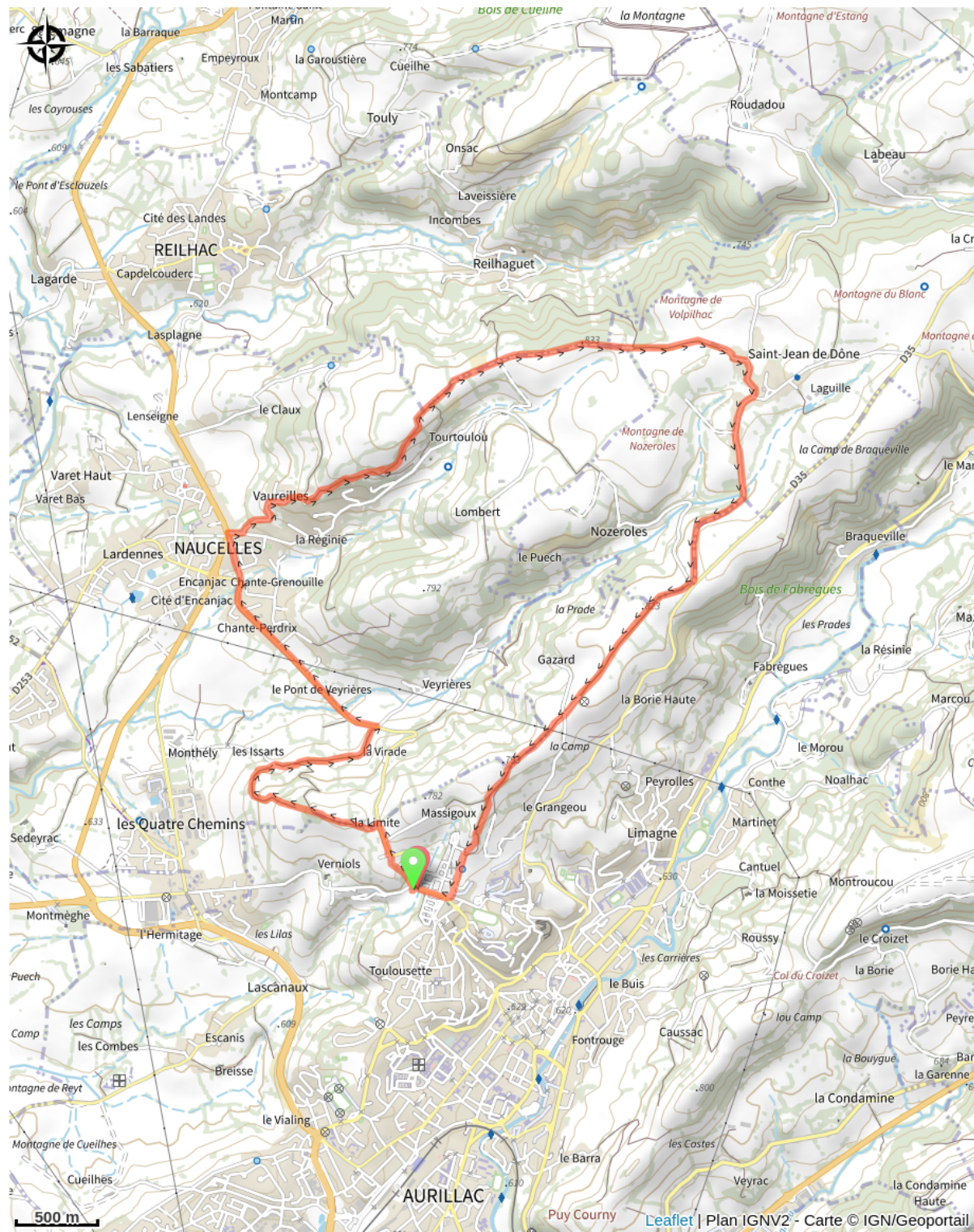
Praticable : toute l'année.

Site web (URL) : <http://www.iaurillac.com/>

Téléphone : [04 71 48 46 58](tel:0471484658)

Mél : courrier@iaurillac.com

Sur votre chemin...



Toutes les infos pratiques

Recommandations

Les animaux de compagnie ne sont pas acceptés.



Matériel

Appli Rando Autour d'Aurillac

Source

Office de Tourisme du Pays d'Aurillac

<http://www.iaurillac.com/>