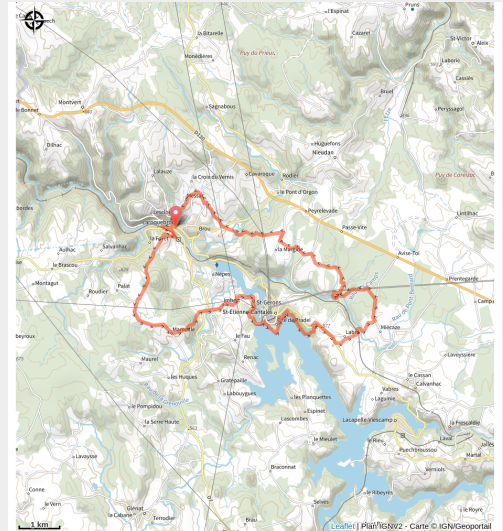


Circuit VTT - Des quais aux rives du lac

Cantal - Laroquebrou



Des quais aux rives du lac (OT Châtaigneraie)



*Circuit au départ de la place du Foirail.
Autre départ possible : Saint-Étienne-
Cantalès. La fiche rando en version
papier est disponible dans nos Points
Informations au prix de 0,50€.*

Ce circuit au fil de l'eau prend son départ au cœur de la cité pittoresque de Laroquebrou, labellisée Petite Cité de caractère depuis 2015. Au fur et à mesure que l'on quitte le bourg médiéval, nous abandonnons la rivière Cère, affluent de la Dordogne, pour rejoindre le lac de barrage de Saint-Étienne-Cantalès. Itinéraire roulant et familial, cette boucle vous permet de découvrir un joli patrimoine bâti ainsi que de vastes zones de plaines et de forêts. Vous avez également la chance, durant ce parcours, de pouvoir longer le célèbre et historique barrage de Saint-Étienne-Cantalès, construit entre 1939 et 1945, avant de redécouvrir la cité de Laroquebrou et sa partie plus ancienne, qui s'étend au pied du promontoire du château de Montal.

Infos pratiques

Pratique : VTT

Durée : 2 h 15

Longueur : 22.5 km

Dénivelé positif : 641 m

Difficulté : Niveau bleu - Modéré

Type : Boucle

Itinéraire

Départ : Laroquebrou

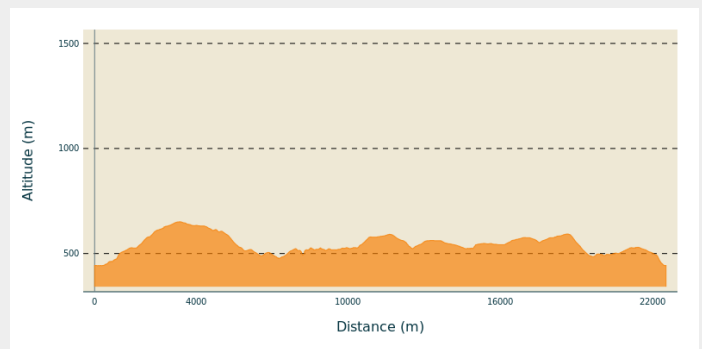
Balisage : Itinéraire VTT Sports cyclistes

Communes : 1. Laroquebrou

2. Saint-Gérons

3. Saint-Étienne-Cantalès

Profil altimétrique



Altitude min 442 m Altitude max 651 m

Cet itinéraire est balisé.

Praticable : toute l'année.

Sous réserve de conditions météo favorables.

Site web (URL) : <https://chataigneraie-cantal.com>

Page facebook : <https://www.facebook.com/otchataigneraie.cantal>

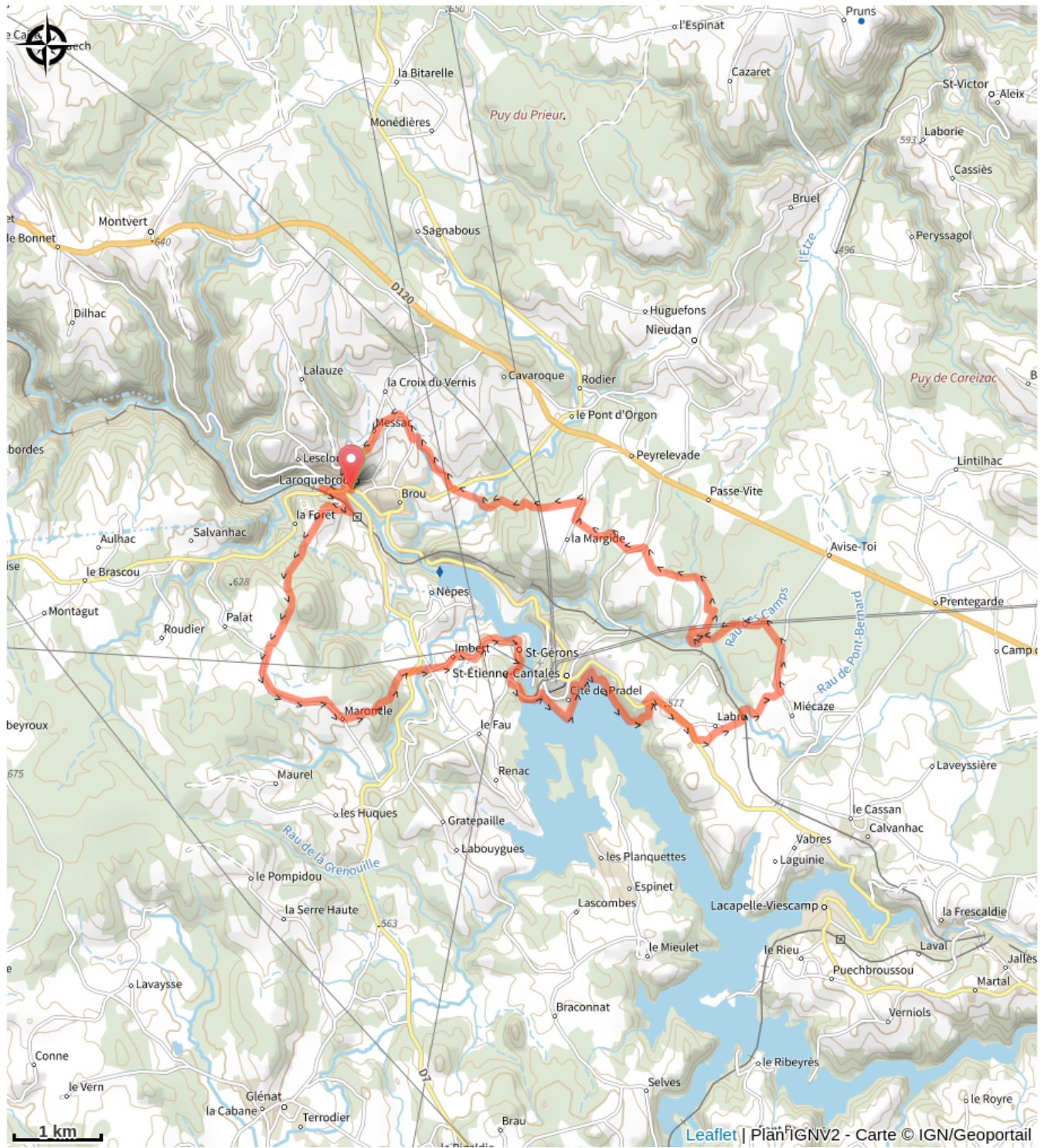
Téléphone : 04 71 46 94 82

Mél : info@chataigneraie-cantal.com

X : <https://twitter.com/OTchataigneraie>

Shorty URL : <https://www.instagram.com/otchataigneraiecantal/>

Sur votre chemin...



Toutes les infos pratiques

Source

Office de Tourisme de la Châtaigneraie Cantalienne

<http://www.chataigneraie-cantal.com>