

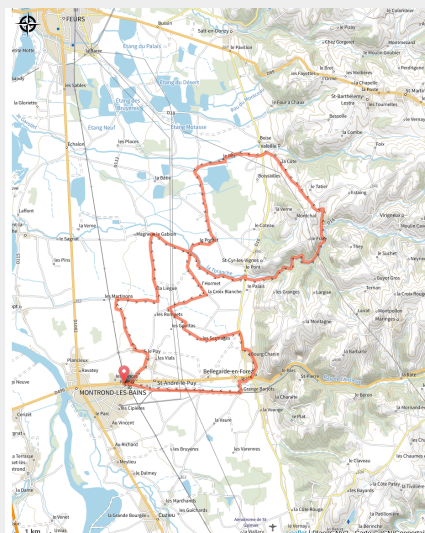
Boucle cyclable F8 : entre plaine et monts à vélo : Montrond-les-Bains / Saint-Cyr-les-Vignes



Loire - Montrond-les-Bains



Vélo sur route ombragée (OT FOREZ-EST CP)



Depuis la gare de Montrond-les-Bains, lancez vous sur les hauteurs de Saint-Cyr-les-Vignes et Valeille, puis admirez la vue sur la plaine et les monts du Forez.

Départ du parking de la gare de Montrond-les-Bains. -Prendre à droite et traverser la voie ferrée. -Prendre la première à gauche direction Saint-Cyr-les-Vignes, D16 et le parcours de la Véloire-Balbigny. -Tourner à gauche en continuant de suivre la Véloire-Balbigny. Puis deux fois à droite pour suivre la Véloire. Continuer tout droit à travers champs. Au prochain croisement, prendre une nouvelle fois à droite dans la direction de la Véloire. -A la D112, tourner à gauche et continuer sur 2km. Au croisement à droite du château, tourner à droite et laisser la Véloire à gauche. Au prochain croisement, aller tout droit, Route de la Toranche. Au stop, tourner à gauche (entrée de Saint-Cyr-les-Vignes). -A la D10, prendre la direction de Virigneux à droite, puis tout de suite à gauche, Route de Virigneux. - A l'intersection, prendre en face la direction de Feurs, D18. A la patte d'oie, prendre à gauche, Route de Virigneux. -A la prochaine intersection, tourner à gauche sur le Chemin de la Côte. Traverser les habitations et prendre en face le chemin (sens interdit). -A la Croix, reprendre la route à gauche. Puis, à la D10, au Stop, prendre en face. A la patte d'oie, prendre à droite le Chemin du Rez. Tourner à gauche, Chemin de Sury, pour traverser le Garollet. Au prochain croisement, tourner à gauche, puis une seconde fois à gauche, Chemin du Fenel. -Au croisement de 4 chemins, prendre la Rue de la Bourgée. Puis tourner à droite, Chemin du Pontet. -Traverser la passerelle au-dessus de la Toranche, tourner à gauche et de suite à droite, Chemin de l'Hormet. Au stop, tourner à droite direction Saint-André-le Puy, D16. -Tourner à gauche en direction de la Ferme Forezienne. Puis prendre à droite en laissant le panneau de la Ferme Forezienne en face. Traverser la Ferme Forezienne. -A la D10, au stop, tourner à droite, puis prendre la seconde à gauche, à la Croix en acier. -Au Bourg de Bellegarde-en-Forez, prendre à droite le chemin étroit, Chemin Neuf. Au stop, prendre en

Infos pratiques

Pratique : Route

Durée : 3 h

Longueur : 33.5 km

Dénivelé positif : 248 m

Difficulté : Niveau vert - Facile

Type : Boucle

Itinéraire

Départ : Montrond-les-Bains

Balisage : Itinéraire cyclo Sports cyclistes

Communes : 1. Montrond-les-Bains

2. Saint-André-le-Puy

3. Marclopt

4. Saint-Cyr-les-Vignes

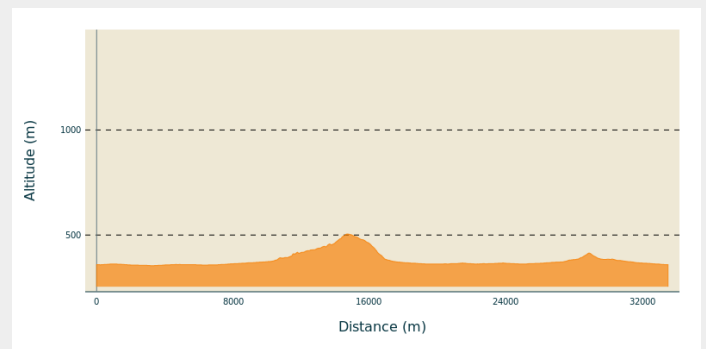
5. Saint-Laurent-la-Conche

6. Virigneux

7. Valeille

8. Bellegarde-en-Forez

Profil altimétrique



Altitude min 354 m Altitude max 505 m

Cet itinéraire n'est pas balisé

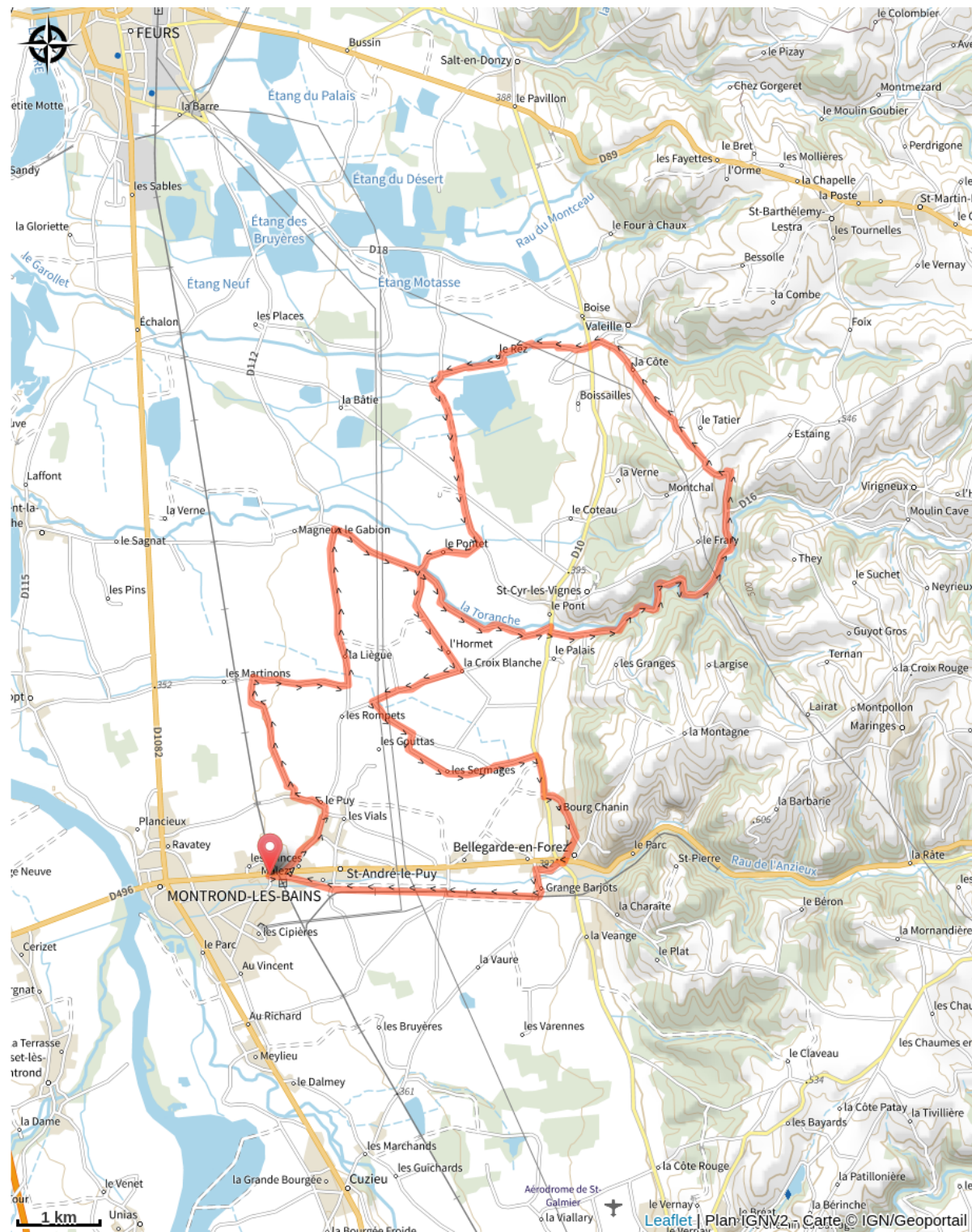
Praticable : toute l'année.

Sous réserve de conditions d'enneigement et météorologiques favorables.

Téléphone : [04 77 94 64 74](tel:0477946474)

Mél : rando@forez-est.com

Sur votre chemin...



Toutes les infos pratiques

 **En plein air**

 **Vue sur fleuve ou rivière**

Recommandations

En cours de jalonnement

En milieu de parcours, Chemin du Fenel: attention, une partie du chemin est gravillonneuse.

A Bellegarde-en-Forez, une fois la D10 traversée pour monter rue du Gros Chêne : attention, de gros travaux en cours sur toute la rue.

Les chiens doivent être obligatoirement tenus en laisse en raison de la présence d'autres animaux.

Infos complémentaires

Adaptez votre équipement en fonction de votre niveau et de la météo.



Matériel

SCAN25 IGN 2832SB

Comment venir ?

Accès routier

Parking sur place 16 min de Feurs, 28 min de Saint-Etienne, 1h09 de Lyon TIL 101 : Feurs / Montrond-les-Bains / Andrézieux TIL 105 : Balbigny / Andrézieux-Bouthéon / Saint-Étienne TIL 305 : Chazelles-sur-Lyon / Montrond-les-Bains / Montbrison

Parking conseillé

Gare de Montrond-les-Bains, Place de la gare

Source

Office de Tourisme Forez Est

<https://www.rendezvousenforez.com/>