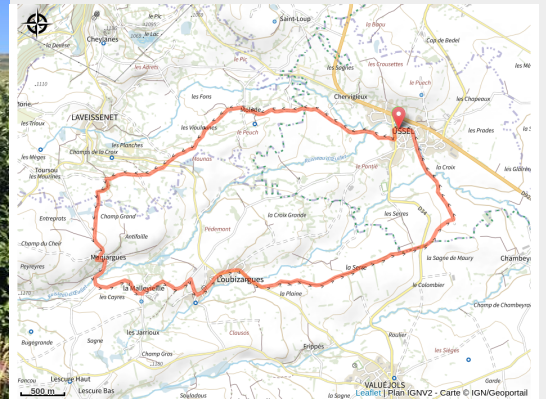


Circuit VAE n°19 : L'Usseloise

Cantal - Ussel



VTTAE vers Prat de Bouc (Hervé Vidal)



Un parcours familial en Planèze de Saint-Flour, haut plateau volcanique au paysage très ouvert, parsemé de quelques bosquets et de haies, de prairies d'altitude et de cultures. De beaux villages typiques sont autant de haltes sur l'itinéraire.

Ce circuit est adapté à la pratique du VTTAE (assistance électrique). Départ à Ussel, à l'école. La commune d'Ussel est traversée d'Ouest en Est par le ruisseau Ander, que vous longerez sur le final de ce circuit pour vous diriger vers le massif du Cantal par des chemins d'estives, nom local donné aux prairies de montagne. Ce parcours, outre la vue imprenable sur le Plomb du Cantal et le cirque de Chamalières propose la découverte de nombreux éléments de patrimoine vernaculaire et bâti (croix, chapelles etc.). Attention en arrivant sur Ussel, vous traverserez une parcelle privée, merci de respecter la propriété et les bêtes qui y pâturent. De niveau bleu en VTT classique. De niveau vert en VTTAE

Infos pratiques

Pratique : VTTAE

Durée : 1 h 30

Longueur : 12.1 km

Dénivelé positif : 241 m

Difficulté : Niveau bleu - Modéré

Type : Boucle

Itinéraire

Départ : Ussel

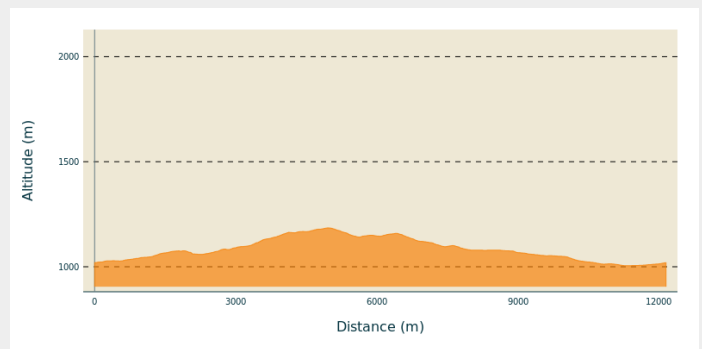
Balisage : Itinéraire de VTT à Assistance Électrique Sports cyclistes

Communes : 1. Ussel

2. Laveissenet

3. Valuégols

Profil altimétrique



Altitude min 1005 m Altitude max 1185 m

Bleu

Praticable : toute l'année.

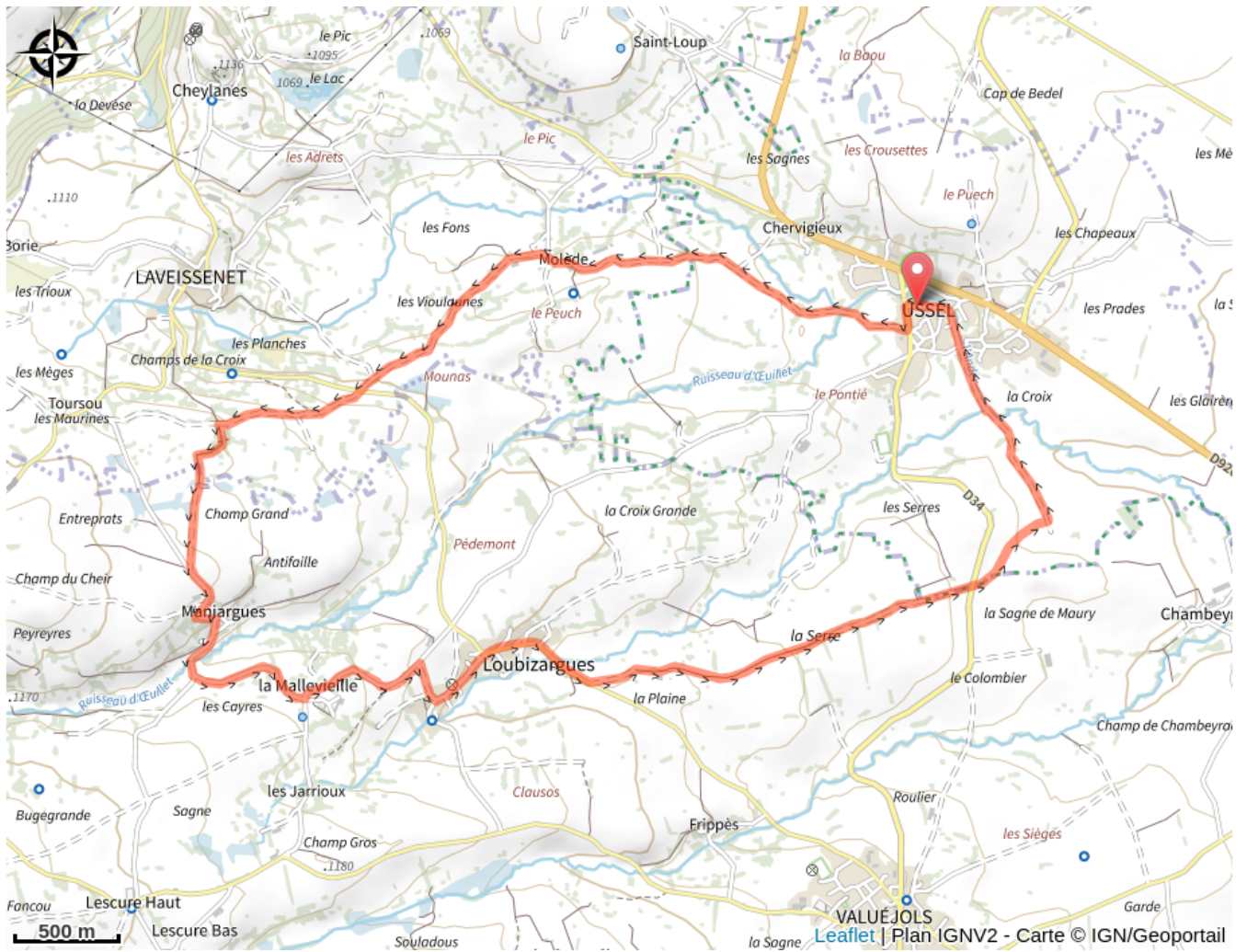
Conseils et suggestions

Circuit familiale avec une vue imprenable sur le Plomb du Cantal et le cirque de Chamalières.

Site web (URL) : <http://www.pays-saint-flour.fr/>

Téléphone : [04 71 60 22 50](tel:0471602250)

Sur votre chemin...



Toutes les infos pratiques

 **En plein air**

 **Inscrit au PDIPR**

 **Recommandations**

Les animaux de compagnie ne sont pas acceptés.

Comment venir ?

Parking conseillé

Départ de l'école

Source

Office de Tourisme des Pays de Saint-Flour

<http://www.pays-saint-flour.fr>