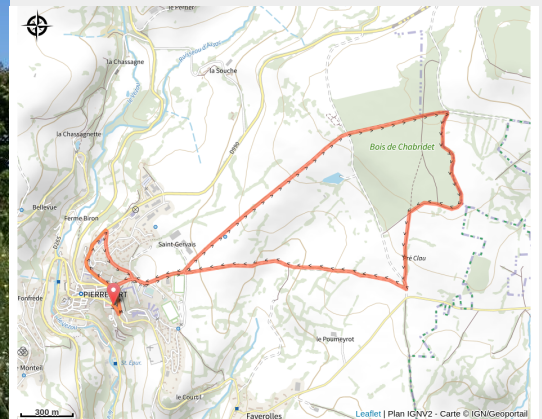


Circuit VTT n°26 : Sentier du Pré Clau

Cantal - Pierrefort



Cet itinéraire familial permet d'arpenter une voie romaine et de traverser le Bois de Chabridet. Aux alentours de Pré Clau, l'itinéraire redescend dans le bocage Pierrefortais qui imprime sur le paysage toute sa dimension. Durée du circuit: environ 45 min

D - Départ devant le Bureau de tourisme de Pierrefort en face de l'église. Suivre la D.990 direction Saint-Flour. 1 - Itinéraire non praticable de novembre à avril : enneigement. Après la gendarmerie, tourner à droite et suivre la rue de Bellevue tout droit dans le lotissement. 2 - A hauteur des HLM prendre à gauche la côte vers la grande Halle puis, Saint-Gervais. 3 - Au stade de Saint-Gervais suivre la voie Romaine, Bois de Chabridet. 4 - Traverser le bois tout droit. 5 - A la sortie du bois prendre le chemin à droite et suivre la lisière de la forêt. 6 - Le sentier s'éloigne du bois et descend vers Pré Clau. 7 - Au croisement, prendre le 2eme chemin à droite. L'itinéraire retrouve les N° 2, 4, et 5. Suivre cette direction qui ramène jusqu'à Pierrefort. Attention

Infos pratiques

Pratique : VTT

Longueur : 6.7 km

Dénivelé positif : 174 m

Difficulté : Niveau vert - Facile

Type : Boucle

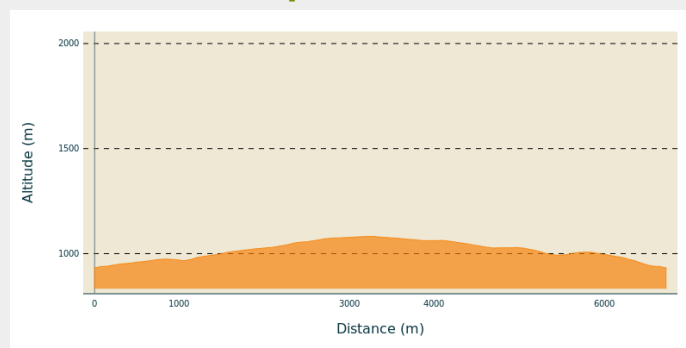
Itinéraire

Départ : Pierrefort

Balisage : Itinéraire VTT Sports cyclistes

Communes : 1. Pierrefort
2. Gourdièges

Profil altimétrique



Altitude min 933 m Altitude max 1082 m

Vert

Praticable : du 01/05 au 31/10.

Itinéraire non praticable de novembre à avril : enneigement.

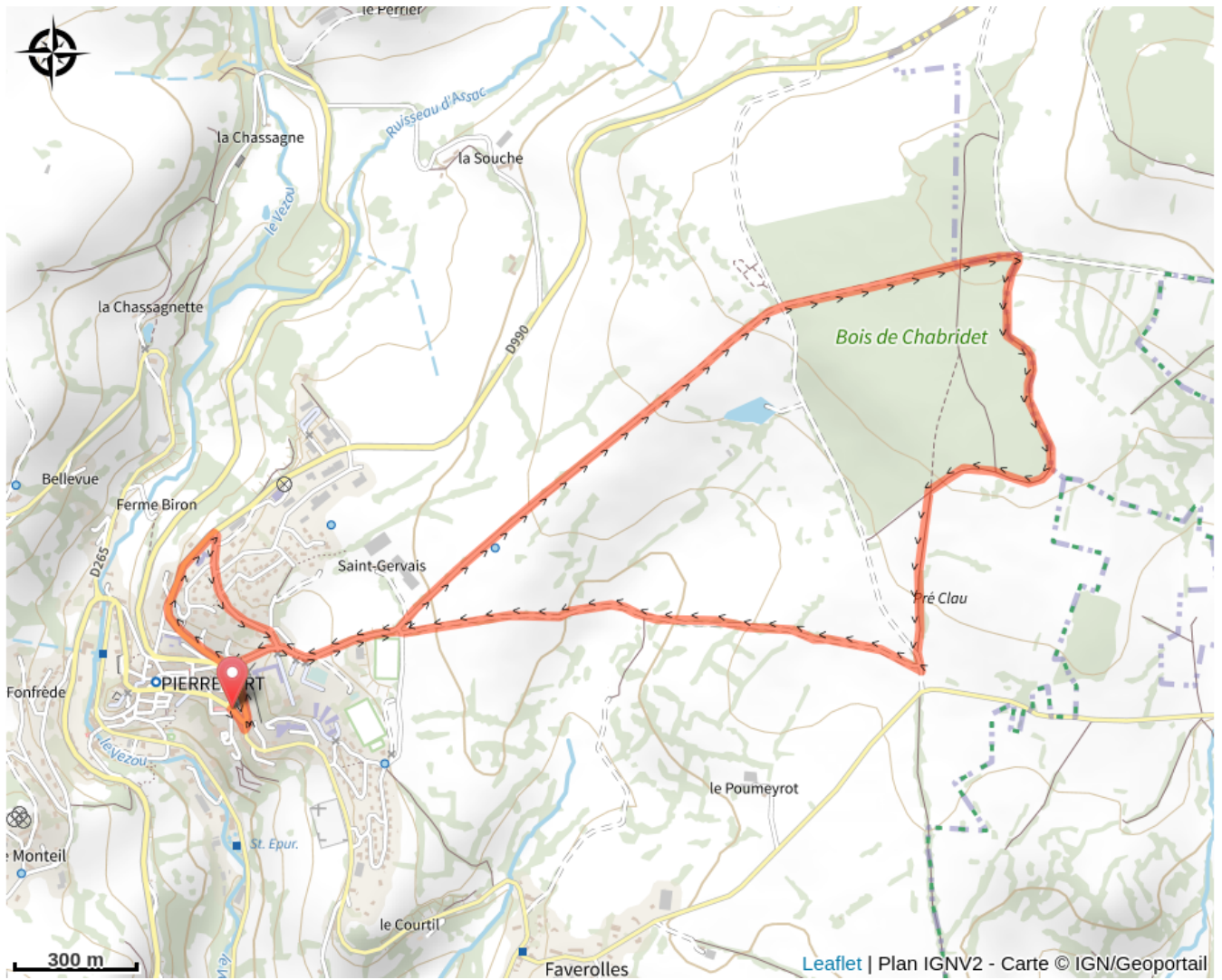
Conseils et suggestions

Point de vue sur les Monts du Cantal.

Téléphone : [04 71 23 38 04](tel:0471233804)

Mél : pierrefort.info@pays-saint-flour.fr

Sur votre chemin...



Toutes les infos pratiques

En plein air

Inscrit au PDIPR

Recommandations

Descente prononcée à la fin, de Saint-Gervais à la Poste.

Les animaux de compagnie ne sont pas acceptés.

Matériel

Fiche

Comment venir ?

Parking conseillé

Devant l'office de tourisme

Source

Office de Tourisme des Pays de Saint-Flour

<http://www.pays-saint-flour.fr>