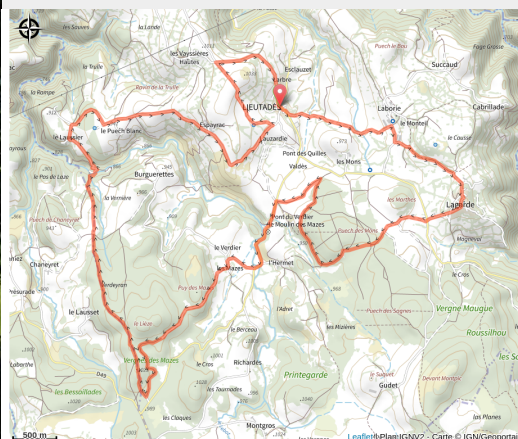
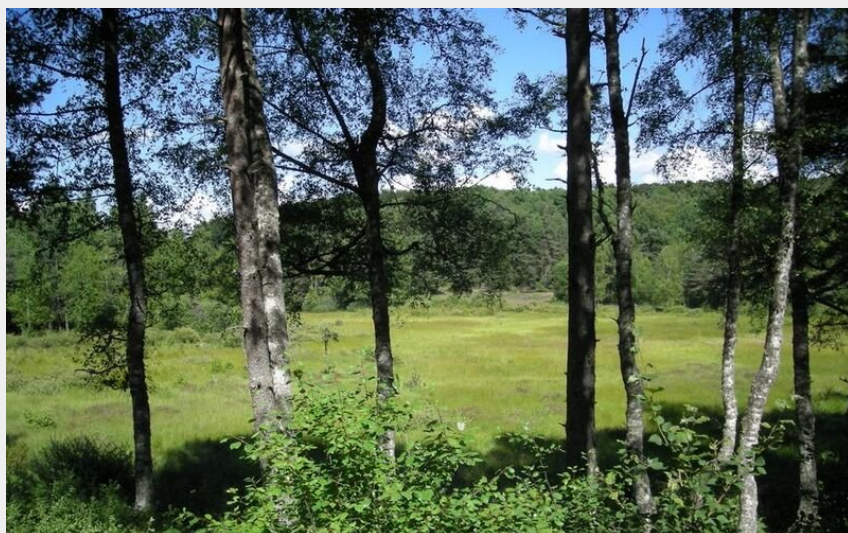


Circuit VTT n°16 : Aux Portes de l'Aubrac

PNR de l'Aubrac - Lieutadès



Ce sentier permet de découvrir des villages aux toits de lauzes et murs en granite. En traversant la forêt des Mazes vous découvrez une tourbière et plus loin, le sous-bois d'une hêtraie magnifique d'une forêt enchantée. Durée du circuit: env. 2h50

D - Départ de la place de Lieutadès. 1 - Prendre direction Chaudes-Aigues et après l'église prendre une petite route qui descend sur la gauche et continuer sur le chemin. 2 - A Laborie, suivre la voie goudronnée à droite. A la sortie du village, suivre le chemin qui monte sur la gauche. 3 - Traverser le village de Lagarde. 4 - Au croisement suivre le chemin tout droit sur environ 600 mètres puis pénétrer dans le bois pour contourner le Puech des Mons par la gauche. 5 - Attention, prendre le sentier sur la gauche. 6 - Attention, arrivée sur une route goudronnée, laisser le sentier VTT N°8 (vert) en face et prendre la D385 sur la gauche. 7 -

Infos pratiques

Pratique : VTT

Longueur : 19.8 km

Dénivelé positif : 503 m

Difficulté : Niveau bleu - Modéré

Type : Boucle

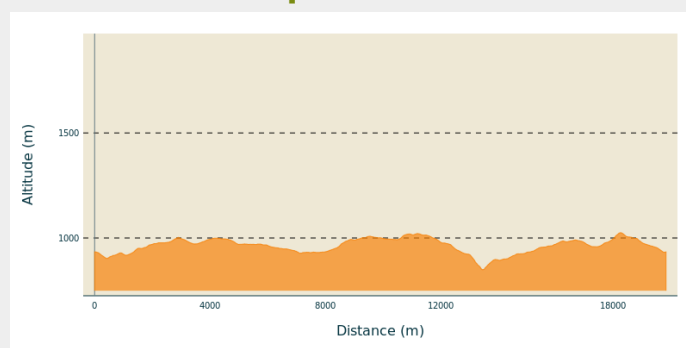
Itinéraire

Départ : Lieutadès

Balisage : Itinéraire VTT Sports cyclistes

Communes : 1. Lieutadès
2. Cantoin

Profil altimétrique



Altitude min 849 m Altitude max 1025 m

Bleu

Praticable : du 01/05 au 31/10.

Itinéraire non praticable de novembre à avril : enneigement.

Conseils et suggestions

Découverte de forêts et d'une tourbière.

Téléphone : [04 71 23 38 04](tel:0471233804)

Mél : pierrefort.info@pays-saint-flour.fr

Toutes les infos pratiques

 **En plein air**

 **Inscrit au PDIPR**

 **Recommandations**

Après avoir traversé le ruisseau de Lebot, la dernière séquence de ce parcours se ponctue par une montée exigeante qui ramène sur le plateau.

Les animaux de compagnie ne sont pas acceptés.

 **Matériel**

Fiche

Comment venir ?

Parking conseillé

Sur la place

Source

Office de Tourisme des Pays de Saint-Flour

<http://www.pays-saint-flour.fr>